

TARA Miscelatore monocomando per doccia/ doccia professionale - Platinato

TARA

33 836 888 Versione del prodotto da 01/04/2024



- sporgenza 235 mm
- bocca girevole 360°
- Getto con aria
- altezza rubinetteria 400 mm
- altezza fino al rompigitto 230 mm
- diametro foro miscelatore monocomando 35mm
- portata max 7 l/min a una pressione idraulica di 3 bar
- senza piombo
- Questo prodotto può aiutare un edificio a soddisfare i requisiti dei Green Building Rating Systems, ad es. LEED®, BREEAM®, DGNB

Miscelatore monocomando solo in combinazione con doccia di scarico/ doccia professionale

	Platinato	33 836 888-08
	Cromato	33 836 888-00
	Platinato spazzolato	33 836 888-06
	Ottone (Oro 23k)	33 836 888-09
	Dark Chrome	33 836 888-19
	Ottone spazzolato (Oro 23k)	33 836 888-28
	Nero opaco	33 836 888-33
	Dark Brass spazzolato	33 836 888-39
	Bronzo spazzolato	33 836 888-42
	Champagne spazzolato (Oro 22k)	33 836 888-46
	Champagne (Oro 22k)	33 836 888-47
	Cromo spazzolato	33 836 888-93
	Dark Platinum spazzolato	33 836 888-99

Prodotti complementari



Comando piletta ad eccentrico con manopola con manopola - Platinato

10 710 970-08



Prodotti complementari

Dispenser con rosetta - Platinato 82 444 970-08

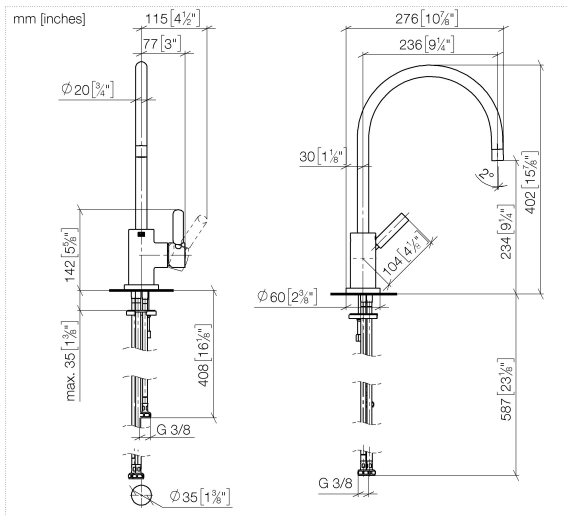


Diagramma di portata



Codes & Standards

DIN 4109

ISO 3822

Ü-Zeichen



TARA Miscelatore monocomando per doccia/ doccia professionale - Platinato

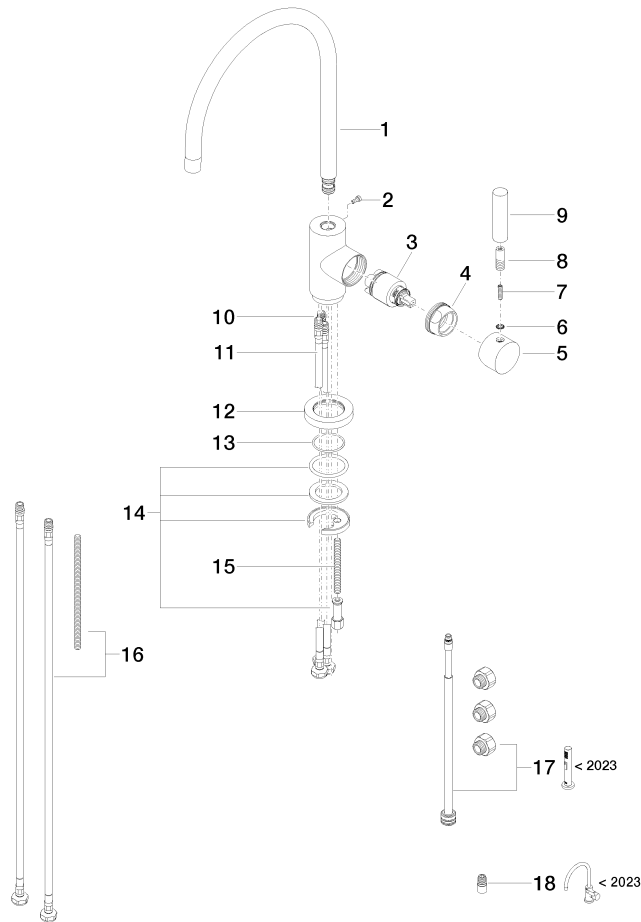
TARA

33 836 888 Versione del prodotto da 01/04/2024

Certificati e sostenibilità

LGA_38	LGA_38	LGA_38
--------	--------	--------

Parts for other
finishes can be found
here: Cromato



Elenco delle parti di ricambio

N.	Codice articolo	Denominazione	Quantità necessaria	Tempo di produzione
10	04 30 04 104 00 90	flessibile	1,00	2
2	09 30 30 054 90	vite	1,00	2
14	04 30 11 038 00 90	set di fissaggio	1,00	2
4	09 24 04 107-08	dado	1,00	40
7	09 31 11 010 90	perno	1,00	2
15	09 31 11 011 90	perno	1,00	2
17	90 17 09 046 13 90	set di modifica	1,00	2
16	12 803 970 90	prolunga	1,00	60
11	04 30 04 105 00 90	flessibile	2,00	2
18	90 24 03 537 01 90	adattatore	1,00	2
1	90 28 22 049 02-08	bocca di erogazione	1,00	40
9	11 170 880-08	manopola	1,00	40
3	90 15 05 065 00 90	cartuccia	1,00	2
12	09 28 10 055-08	rosetta	1,00	40
8	90 24 04 048 00-08	ugello	1,00	40
13	09 14 10 034 90	guarnizione	1,00	2
6	90 30 11 032 00 90	rondella	1,00	2
5	90 20 88 040 00-08	manopola	1,00	40