

ELIO Miscelatore monocomando ad estrazione Pull-out con funzione doccia - Cromato

ELIO

33 870 790



- sporgenza 235 mm
- bocca girevole 360°
- Getto con aria e getto a doccia
- altezza rubinetteria 342 mm
- altezza fino al rompigitto 292 mm
- diametro foro 35 mm
- Flessibile doccia trecciato 1500mm
- portata max 8 l/min a una pressione idraulica di 3 bar
- senza piombo
- Questo prodotto può aiutare un edificio a soddisfare i requisiti dei Green Building Rating Systems, ad es. LEED®, BREEAM®, DGNB

Sistema di sicurezza antiriflusso.

	Cromato	33 870 790-00
	Platinato spazzolato	33 870 790-06
	Platinato	33 870 790-08
	Dark Chrome	33 870 790-19
	Ottone spazzolato (Oro 23k)	33 870 790-28
	Champagne spazzolato (Oro 22k)	33 870 790-46
	Champagne (Oro 22k)	33 870 790-47
	Cromo spazzolato	33 870 790-93
	Dark Platinum spazzolato	33 870 790-99

Prodotti complementari



Comando piletta ad eccentrico con manopola con manopola - Cromato

10 712 970-00

Prodotti complementari



Dispenser senza rosetta - Cromato 82 424 970-00

33 870 790
mm [inches]

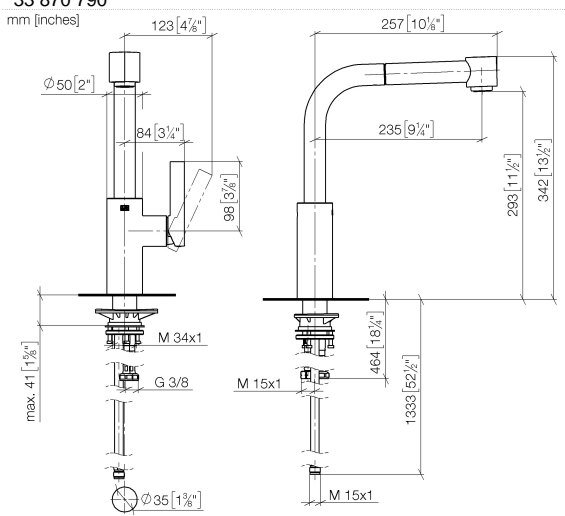
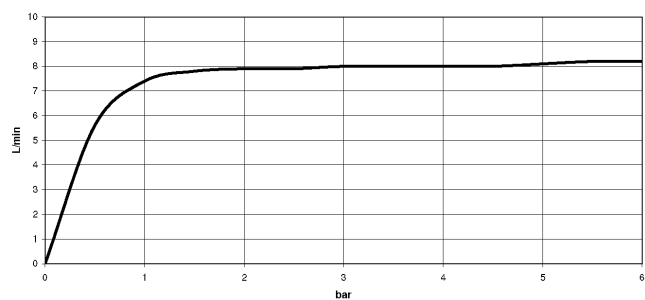


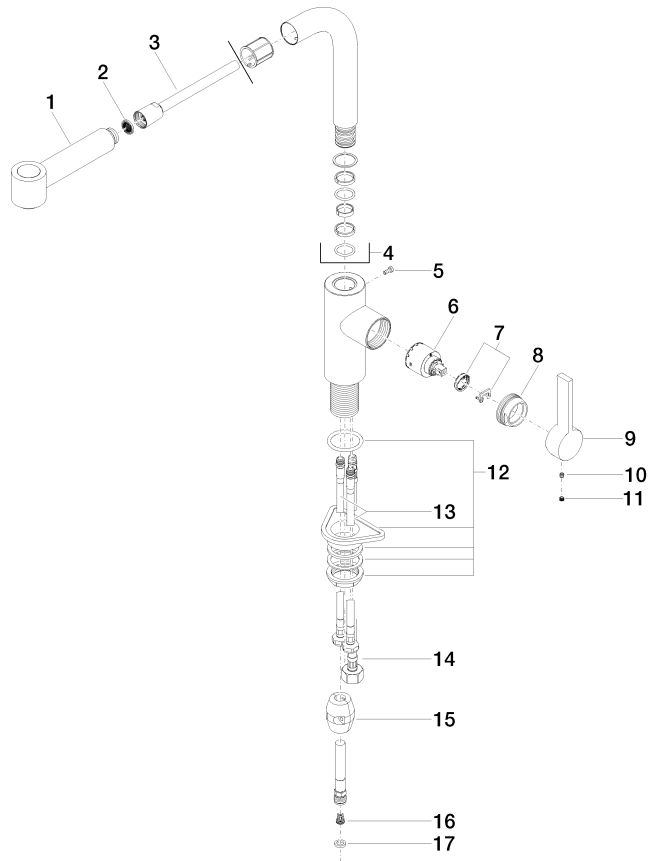
Diagramma di portata



Certificati

LGA_18252. Belgaqua_21-379- GDV_0400277.
27_3.

33 870 790



Elenco delle parti di ricambio

N.	Codice articolo	Denominazione	Quantità necessaria	Tempo di produzione
1	90 12 11 098 00-00	doccia	1	10
2	09 23 01 039 90	setaccio	1	2
3	90 30 02 062 00-00	flessibile	1	2
4	90 28 22 186 00-00	bocca di erogazione	1	10
5	09 30 30 054 90	vite	1	2
6	90 15 05 061 00 90	cartuccia	1	60
7	90 28 10 148 00 90	accessori	1	2
8	09 24 04 141-00	dado	1	10
9	09 20 79 040-00	manopola	1	10
10	90 31 11 030 00 90	perno	1	2
11	90 31 20 109 00 90	tappo	1	2
12	04 23 10 044 02 90	set di fissaggio	1	2
13	04 30 04 104 00 90	flessibile	2	2
14	04 30 04 029 00 90	flessibile	1	2
15	04 21 50 005 00 90	accessori	1	2
16	09 23 01 131 90	valvola di non ritorno	1	2
17	90 14 20 019 00 90	guarnizione	1	2