

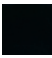
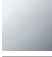

EDITION PRO Termostato per doccia montaggio a muro - Nero opaco

34 442 626



- rosette scorrevoli Ø 70 mm
- Interasse 150 mm ± 13 mm
- Deviatore a rotazione con regolazione di portata e funzione di arresto
- uscita doccetta 3/8"
- con regolatore di portata

Sistema di sicurezza antiriflusso.

	Nero opaco	34 442 626-33
	Cromato	34 442 626-00
	Cromo spazzolato	34 442 626-93

EDITION PRO Termostato per doccia montaggio a muro - Nero opaco

34 442 626

mm [inches]

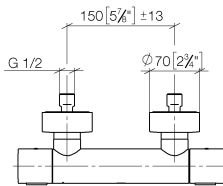
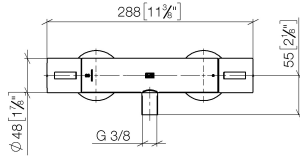
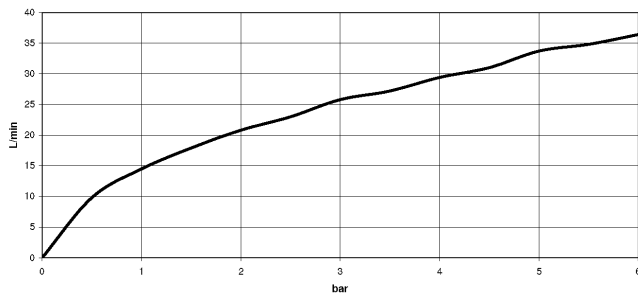


Diagramma di portata



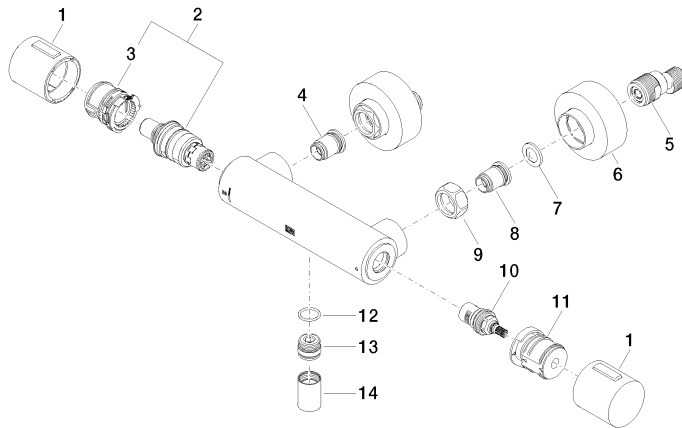
Certificati

Belgaqua_21-384- 27_5. LGA_29986. WRAS_2204005.

EDITION PRO Termostato per doccia montaggio a muro - Nero opaco

34 442 626

Parts for other finishes can be found here: Cromato



Elenco delle parti di ricambio

N.	Codice articolo	Denominazione	Quantità necessaria	Tempo di produzione
1	90 17 33 015 00-33	manopola	2	30
2	90 15 02 070 00 90	cartuccia	1	2
3	90 30 40 010 00 90	regolatore	1	2
4	04 31 20 530 00 90	inserto	1	2
5	04 11 04 030 00 90	attacco	2	2
6	90 31 20 512 00-33	rosetta	2	30
7	09 29 30 050 90	setaccio	2	2
8	04 31 20 540 00 90	inserto	1	2
9	09 24 77 008-00	dado	2	10
10	90 90 03 236 00 90	parte superiore	1	2
11	90 30 40 017 00 90	alloggio	1	2
12	90 14 10 010 00 90	guarnizione	1	2
13	09 31 20 511-33	ugello	1	60
14	90 21 02 069 00-33	copertura	1	30