

Miscelatore monocomando incasso con piastra di copertura con attacco doccia
incluso - Cromo spazzolato

TARA

36 045 660



- piastra di copertura Ø 78 mm
- Sistema di sicurezza antiriflusso.**
- L'articolo non può essere allungato, attenzione alla profondità d'incasso!**
- Sistema di sicurezza antiriflusso.
- L'articolo non può essere allungato, attenzione alla profondità d'incasso!

Compatibile con: TARA, META

	Cromo spazzolato	36 045 660-93
	Cromato	36 045 660-00
	Platinato spazzolato	36 045 660-06
	Platinato	36 045 660-08
	Dark Chrome	36 045 660-19
	Light Gold	36 045 660-26
	Light Gold spazzolato	36 045 660-27
	Ottone spazzolato (Oro 23k)	36 045 660-28
	Nero opaco	36 045 660-33
	Bronzo spazzolato	36 045 660-42
	Champagne spazzolato (Oro 22k)	36 045 660-46
	Champagne (Oro 22k)	36 045 660-47
	Dark Platinum spazzolato	36 045 660-99

Prodotti complementari necessari



- Fissaggio a muro da incasso -** 35 003 970 90
- Profondità d'incasso max. 103 mm
 - profondità d'incasso min. 78 mm

36 045 660
mm [inches]

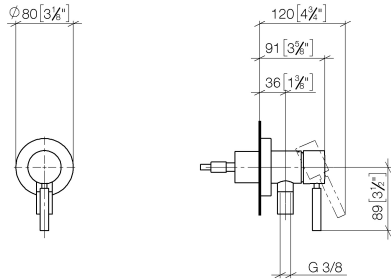
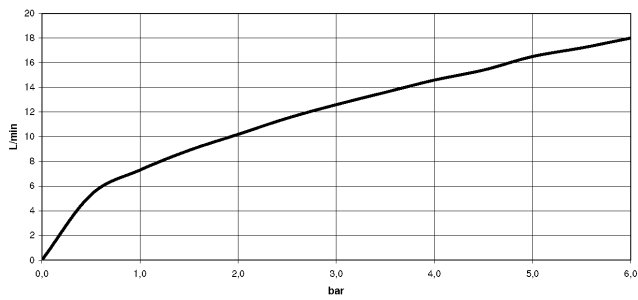


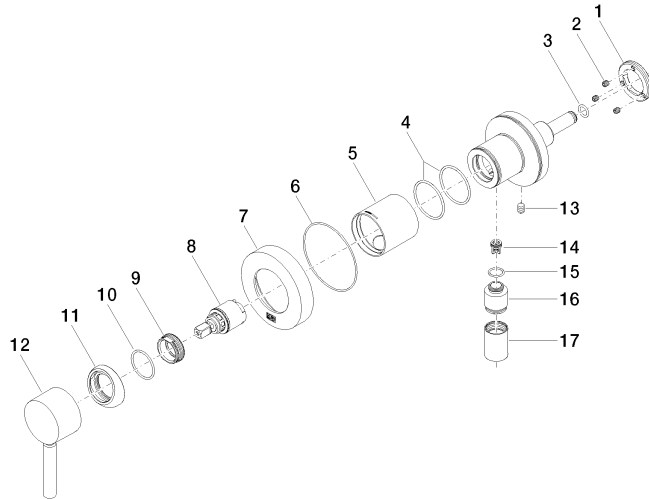
Diagramma di portata



Certificati

Belgaqua_21-025- LGA_29569. WRAS_2101023.
27_1.

36 045 660



Elenco delle parti di ricambio

N.	Codice articolo	Denominazione	Quantità necessaria	Tempo di produzione
1	09 24 77 002 90	dado	1	2
2	90 31 11 030 00 90	perno	3	2
3	09 14 10 139 90	guarnizione	1	2
4	09 14 10 111 90	guarnizione	2	2
5	09 18 40 215-93	bussola	1	20
6	09 14 10 518 90	guarnizione	1	60
7	09 27 66 000-93	rosetta	1	20
8	90 15 05 044 00 90	cartuccia	1	2
9	09 24 04 266 90	dado	1	2
10	09 14 10 120 90	guarnizione	1	2
11	09 28 30 041-93	copertura	1	20
12	90 20 66 006 00-93	manopola	1	20
13	09 31 11 144 90	perno	1	2
14	09 23 01 131 90	valvola di non ritorno	1	2
15	09 14 10 213 90	guarnizione	1	2
16	09 24 03 281-93	ugello	1	20
17	90 21 02 069 00-93	copertura	1	-

Il pezzo di ricambio non può più essere ordinato, si prega di ordinare l'articolo sostitutivo