

Miscelatore monocomando incasso con piastra di copertura con attacco doccia  
incluso - Ottone spazzolato (Oro 23k)

IMO

36 045 970




- piastra di copertura 80 x 80 mm
- Sistema di sicurezza antiriflusso.**
- L'articolo non può essere allungato, attenzione alla profondità d'incasso!**
- Sistema di sicurezza antiriflusso.
- L'articolo non può essere allungato, attenzione alla profondità d'incasso!

Compatibile con: IMO, MEM, CL.1, CYO

	Ottone spazzolato (Oro 23k)	36 045 970-28
	Cromato	36 045 970-00
	Platinato spazzolato	36 045 970-06
	Platinato	36 045 970-08
	Dark Chrome	36 045 970-19
	Light Gold spazzolato	36 045 970-27
	Nero opaco	36 045 970-33
	Champagne spazzolato (Oro 22k)	36 045 970-46
	Champagne (Oro 22k)	36 045 970-47
	Cromo spazzolato	36 045 970-93
	Dark Platinum spazzolato	36 045 970-99

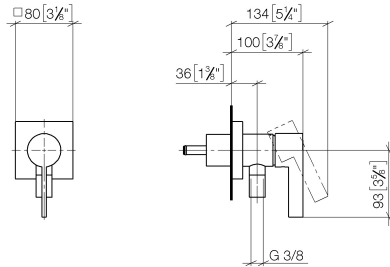
Prodotti complementari necessari

-  **Fissaggio a muro da incasso -** 35 003 970 90
  - Profondità d'incasso max. 103 mm
  - profondità d'incasso min. 78 mm

Miscelatore monocomando incasso con piastra di copertura con attacco doccia  
incluso - Ottone spazzolato (Oro 23k)

IMO

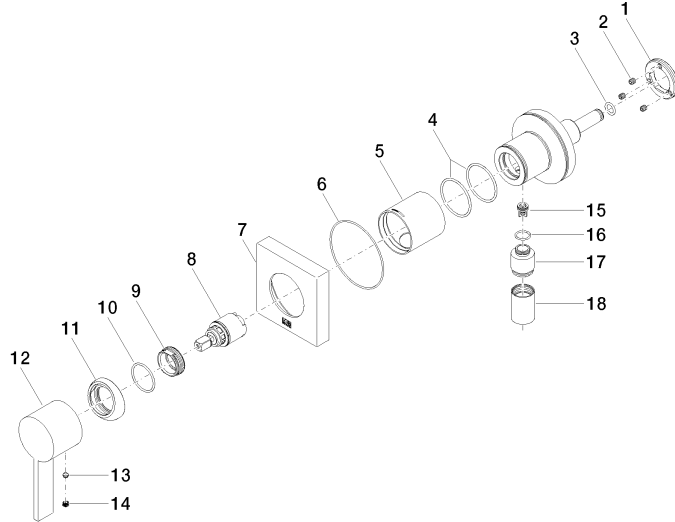
36 045 970  
mm [inches]



Certificati

Belgaqua\_21-025- LGA\_29569.  
27\_1.

36 045 970



## Elenco delle parti di ricambio

N.	Codice articolo	Denominazione	Quantità necessaria	Tempo di produzione
1	09 24 77 002 90	dado	1	2
2	90 31 11 030 00 90	perno	3	2
3	09 14 10 139 90	guarnizione	1	2
4	09 14 10 111 90	guarnizione	1	2
5	09 18 40 215-28	bussola	1	20
6	09 14 10 518 90	guarnizione	1	60
7	09 27 97 042-28	rosetta	1	20
8	90 15 05 044 00 90	cartuccia	1	2
9	09 24 04 266 90	dado	1	2
10	09 14 10 120 90	guarnizione	1	2
11	09 28 30 041-28	copertura	1	20
12	09 20 97 063-28	manopola	1	20
13	90 31 11 063 00 90	perno	1	2
14	90 31 20 109 00 90	tappo	1	2
15	09 23 01 131 90	valvola di non ritorno	1	2
16	09 14 10 213 90	guarnizione	1	2
17	09 24 03 281-28	ugello	1	20
18	90 21 02 069 00-28	copertura	1	20