

Miscelatore monocomando incasso con piastra di copertura con attacco doccia SERIES SPECIFIC incluso - Cromo spazzolato

36 046 970 Versione del prodotto da 01/04/2024



- piastra di copertura 80 x 80 mm
- Sistema di sicurezza antiriflusso.**

Sistema di sicurezza antiriflusso.

	Cromo spazzolato	36 046 970-93
	Cromato	36 046 970-00
	Platinato spazzolato	36 046 970-06
	Platinato	36 046 970-08
	Dark Chrome	36 046 970-19
	Light Gold spazzolato	36 046 970-27
	Ottone spazzolato (Oro 23k)	36 046 970-28
	Nero opaco	36 046 970-33
	Champagne spazzolato (Oro 22k)	36 046 970-46
	Champagne (Oro 22k)	36 046 970-47
	Dark Platinum spazzolato	36 046 970-99

Prodotti complementari necessari

Fissaggio a muro da incasso - 35 050 970 90



- profondità d'incasso min. 80 mm
- Profondità d'incasso max. 105 mm

Miscelatore monocomando incasso con piastra di copertura con attacco doccia SERIES SPECIFIC incluso - Cromo spazzolato

36 046 970 Versione del prodotto da 01/04/2024

mm [inches]

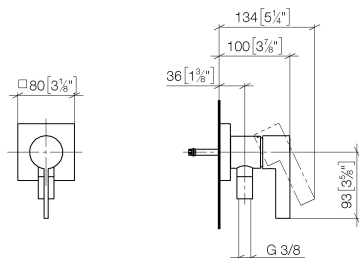
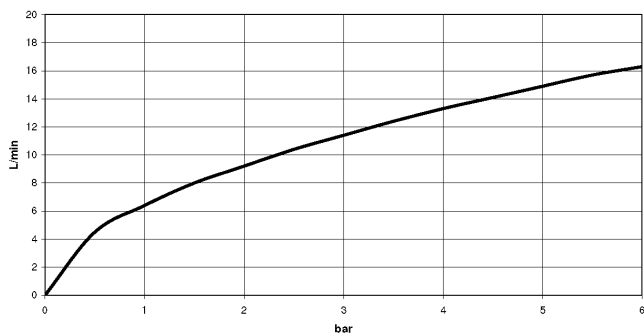


Diagramma di portata



Codes & Standards

DIN 4109

ISO 3822

Ü-Zeichen



Miscelatore monocomando incasso con piastra di copertura con attacco doccia SERIES SPECIFIC incluso - Cromo spazzolato

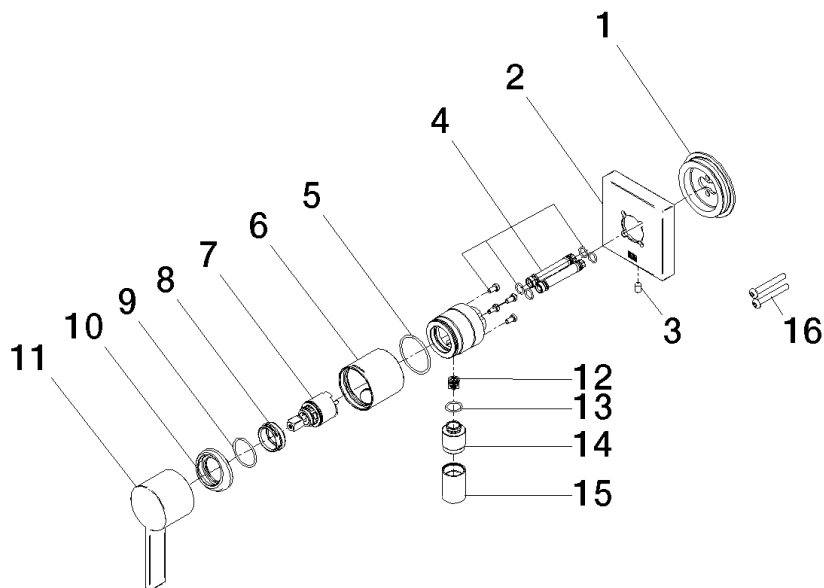
36 046 970 Versione del prodotto da 01/04/2024

Certificati e sostenibilità

LGA_38

**Miscelatore monocomando incasso con piastra di copertura con attacco doccia SERIES SPECIFIC
incluso - Cromo spazzolato**

36 046 970 Versione del prodotto da 01/04/2024



Elenco delle parti di ricambio

N.	Codice articolo	Denominazione	Quantità necessaria	Tempo di produzione
3	09 31 11 144 90	perno	1,00	2
14	09 24 03 281-93	ugello	1,00	20
16	90 30 30 229 00 90	vite	2,00	2
1	90 30 11 232 00 90	rondella	1,00	2
7	90 15 05 044 00 90	cartuccia	1,00	2
15	90 21 02 069 00-93	copertura	1,00	20
2	90 27 97 046 00-93	rosetta	1,00	20
8	09 24 04 266 90	dado	1,00	2
4	90 24 01 046 00 90	attacco	2,00	2
13	90 14 10 021 00 90	guarnizione	1,00	2
9	09 14 10 120 90	guarnizione	1,00	2
5	09 14 10 111 90	guarnizione	1,00	2
6	90 18 40 320 00-93	bussola	1,00	-
Il pezzo di ricambio non può più essere ordinato, si prega di ordinare l'articolo sostitutivo				
10	09 28 30 041-93	copertura	1,00	20
12	09 23 01 131 90	valvola di non ritorno	1,00	2
11	09 20 97 063-00	manopola	1,00	10