

36 050 970



- senza rosetta
- Sistema di sicurezza antiriflusso.**

Sistema di sicurezza antiriflusso.

Compatibile con: IMO, LULU, MADISON, MEM, TARA, CL.1, LISSÉ, VAIA, META, CYO

|   |                                |               |
|---|--------------------------------|---------------|
|    | Light Gold                     | 36 050 970-26 |
|    | Cromato                        | 36 050 970-00 |
|    | Platinato spazzolato           | 36 050 970-06 |
|    | Platinato                      | 36 050 970-08 |
|    | Dark Brass matt                | 36 050 970-16 |
|    | Dark Chrome                    | 36 050 970-19 |
|    | Light Gold spazzolato          | 36 050 970-27 |
|    | Ottone spazzolato (Oro 23k)    | 36 050 970-28 |
|    | Nero opaco                     | 36 050 970-33 |
|   | Bronzo spazzolato              | 36 050 970-42 |
|  | Champagne spazzolato (Oro 22k) | 36 050 970-46 |
|  | Champagne (Oro 22k)            | 36 050 970-47 |
|  | Cromo spazzolato               | 36 050 970-93 |
|  | Dark Platinum spazzolato       | 36 050 970-99 |

**Prodotti complementari necessari**



- Fissaggio a muro da incasso - 35 050 970 90**
- profondità d'incasso min. 80 mm
  - Profondità d'incasso max. 105 mm

36 050 970

mm [inches]

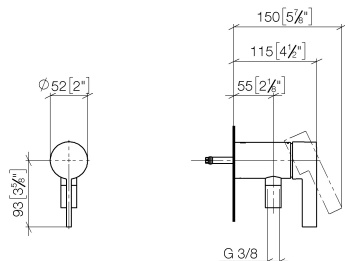
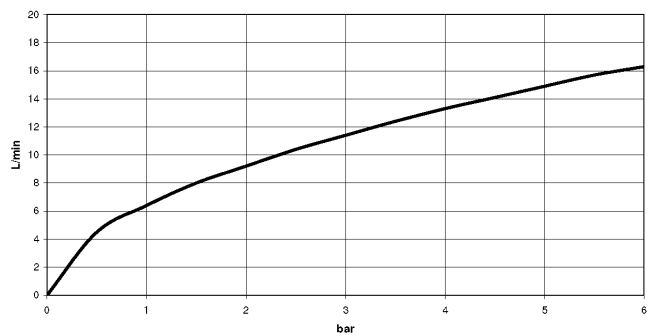
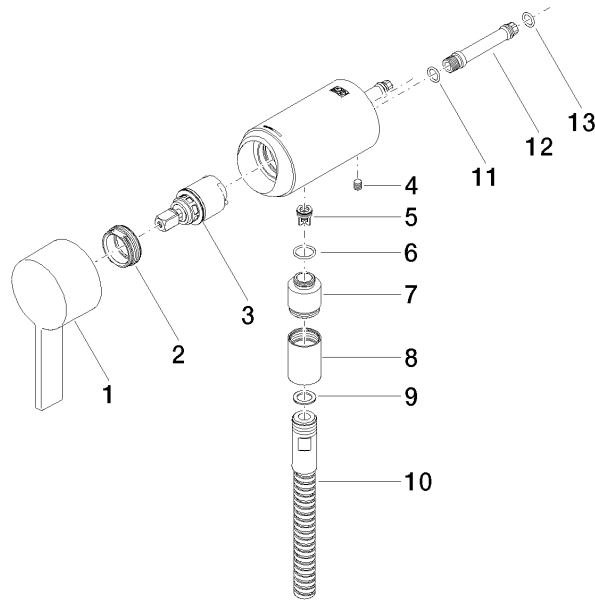


Diagramma di portata



36 050 970



### Elenco delle parti di ricambio

| N. | Codice articolo    | Denominazione  | Quantità necessaria | Tempo di produzione |
|----|--------------------|--|---------------------|---------------------|
| 2  | 09 24 04 266 90    | dado   | 1                   | 2                   |
| 3  | 90 15 05 044 04 90 | cartuccia  | 1                   | 10                  |
| 4  | 09 31 11 004 90    | perno  | 1                   | 60                  |
| 5  | 09 23 01 131 90    | valvola di non ritorno   | 1                   | 2                   |
| 6  | 09 14 10 213 90    | guarnizione  | 1                   | 2                   |
| 8  | 90 21 02 069 00-26 | copertura  | 1                   | 30                  |
| 9  | 90 14 20 026 00 90 | guarnizione  | 1                   | 2                   |
| 10 | 28 322 970-26      | Flessibile metallico per doccia 1/2" x 3/8" x 1750 mm - Light Gold | 1                   | 30                  |
| 11 | 90 14 10 060 00 90 | guarnizione  | 1                   | 2                   |
| 12 | 09 18 40 230 90    | attacco  | 1                   | 2                   |
| 13 | 09 14 10 061 90    | guarnizione  | 1                   | 2                   |