

Miscelatore monocomando incasso con attacco doccia incluso - Ottone spazzolato (Oro 23k)

IMO

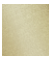




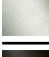
36 050 970



- senza rosetta
- Sistema di sicurezza antiriflusso.**

Sistema di sicurezza antiriflusso.

Compatibile con: IMO, LULU, MADISON, MEM, TARA, CL.1, LISSÉ, VAIA, META, CYO

| | | |
|---|--------------------------------|---------------|
|  | Ottone spazzolato (Oro 23k) | 36 050 970-28 |
|  | Cromato | 36 050 970-00 |
|  | Platinato spazzolato | 36 050 970-06 |
|  | Platinato | 36 050 970-08 |
|  | Dark Brass matt | 36 050 970-16 |
|  | Dark Chrome | 36 050 970-19 |
|  | Light Gold | 36 050 970-26 |
|  | Light Gold spazzolato | 36 050 970-27 |
|  | Nero opaco | 36 050 970-33 |
|  | Bronzo spazzolato | 36 050 970-42 |
|  | Champagne spazzolato (Oro 22k) | 36 050 970-46 |
|  | Champagne (Oro 22k) | 36 050 970-47 |
|  | Cromo spazzolato | 36 050 970-93 |
|  | Dark Platinum spazzolato | 36 050 970-99 |

Prodotti complementari necessari



- Fissaggio a muro da incasso - 35 050 970 90**
- Profondità d'incasso max. 105 mm
 - profondità d'incasso min. 80 mm

36 050 970
mm [inches]

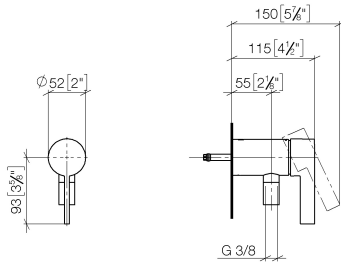


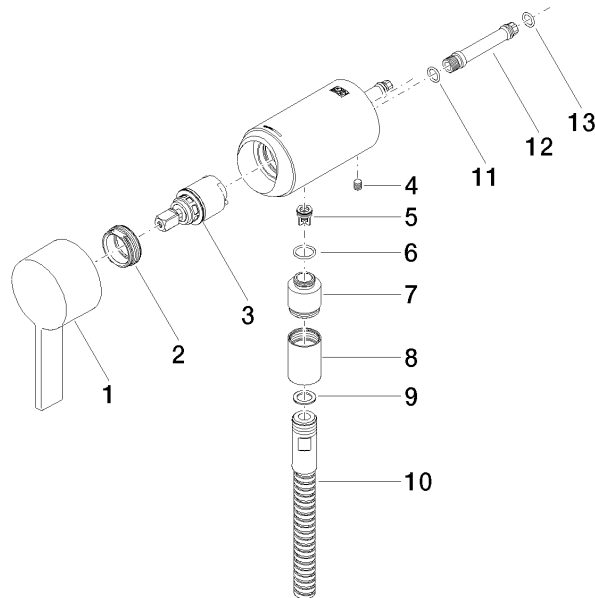
Diagramma di portata



Certificati

Belgaqua_21-025- WRAS_2011027. LGA_29928.
27_1.

36 050 970



Elenco delle parti di ricambio

| N. | Codice articolo | Denominazione | Quantità necessaria | Tempo di produzione |
|----|--------------------|---|---------------------|---------------------|
| 1 | 90 20 97 064 00-28 | manopola | 1 | 20 |
| 2 | 09 24 04 266 90 | dado | 1 | 2 |
| 3 | 90 15 05 044 04 90 | cartuccia | 1 | 10 |
| 4 | 09 31 11 004 90 | perno | 1 | 60 |
| 5 | 09 23 01 131 90 | valvola di non ritorno | 1 | 2 |
| 6 | 09 14 10 213 90 | guarnizione | 1 | 2 |
| 7 | 09 24 03 281-28 | ugello | 1 | 20 |
| 8 | 90 21 02 069 00-28 | copertura | 1 | 20 |
| 9 | 90 14 20 026 00 90 | guarnizione | 1 | 2 |
| 10 | 28 322 970-28 | Flessibile metallico per doccia 1/2" x 3/8" x 1750 mm - Ottone spazzolato (Oro 23k) | 1 | 20 |
| 11 | 90 14 10 060 00 90 | guarnizione | 1 | 2 |
| 12 | 09 18 40 230 90 | attacco | 1 | 2 |
| 13 | 09 14 10 061 90 | guarnizione | 1 | 2 |