

MADISON Deviatore a due vie incasso - Ottone (Oro 23k)

MADISON

36 200 361    Versione del prodotto da 01/04/2022



- deviatore a rotazione
- rosetta Ø 60 mm
- inserto in porcellana NEUTRO

|   |                                |               |
|---|--------------------------------|---------------|
|  | Ottone (Oro 23k)               | 36 200 361-09 |
|  | Cromato                        | 36 200 361-00 |
|  | Platinato<br>spazzolato        | 36 200 361-06 |
|  | Platinato                      | 36 200 361-08 |
|  | Ottone spazzolato<br>(Oro 23k) | 36 200 361-28 |
|  | Dark Platinum<br>spazzolato    | 36 200 361-99 |

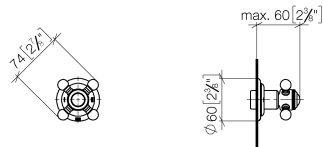
Prodotti complementari necessari



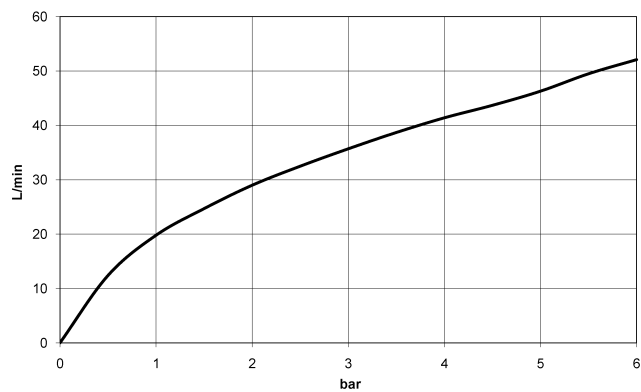
- Deviatore a due vie incasso -**

35 202 970 90
- profondità d'incasso min. 85 mm
  - Profondità d'incasso max. 155 mm

mm [inches]



**Diagramma di portata**



**Codes & Standards**

DIN 4109

ISO 3822

Scottish Water  
Byelaws

UK Water Supply  
Regulations

Ü-Zeichen



## MADISON Deviatore a due vie incasso - Ottone (Oro 23k)

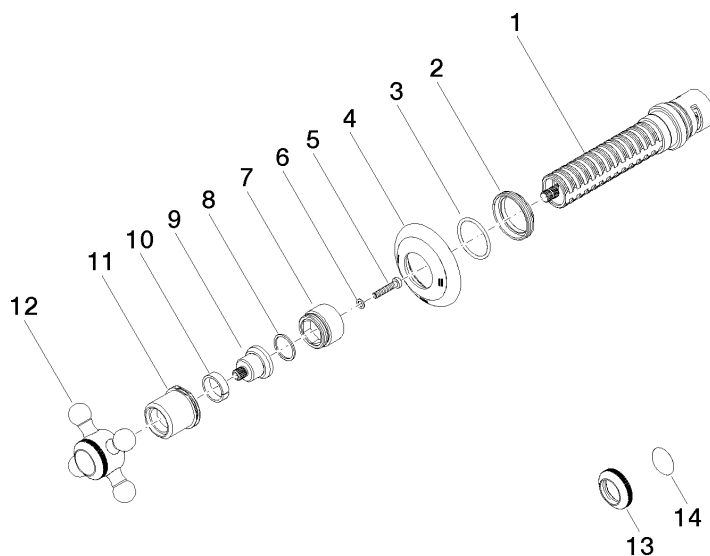
MADISON

36 200 361    Versione del prodotto da 01/04/2022

Certificati e sostenibilità

LGA\_38

WRAS\_2307



## Elenco delle parti di ricambio

| N. | Codice articolo    | Denominazione | Quantità necessaria | Tempo di produzione |
|----|--------------------|---------------|---------------------|---------------------|
| 12 | 04 20 36 100 02-09 | manopola      | 1,00                | 40                  |
| 1  | 90 90 03 304 10 90 | deviatore     | 1,00                | 2                   |
| 4  | 09 27 36 105-09    | rosetta       | 1,00                | 60                  |
| 2  | 09 23 10 125-00    | dado          | 1,00                | 10                  |
| 11 | 09 21 02 161-09    | copertura     | 1,00                | 40                  |
| 9  | 09 12 12 064-09    | alloggio      | 1,00                | 60                  |
| 6  | 09 30 11 194 90    | rondella      | 1,00                | 2                   |
| 7  | 09 18 30 007-09    | bussola       | 1,00                | 60                  |
| 14 | 09 26 01 016 90    | accessori     | 1,00                | 2                   |
| 13 | 09 20 36 005-09    | manopola      | 1,00                | 40                  |
| 10 | 90 14 15 021 00 90 | anello        | 1,00                | 2                   |
| 3  | 90 14 10 063 00 90 | guarnizione   | 1,00                | 2                   |
| 5  | 90 30 30 075 00 90 | vite          | 1,00                | 2                   |
| 8  | 90 28 10 030 00 90 | anello        | 1,00                | 2                   |