

36 200 361



- deviatore a rotazione
- rosetta Ø 60 mm
- inserto in porcellana NEUTRO

	Ottone spazzolato (Oro 23k)	36 200 361-28
	Cromato	36 200 361-00
	Platinato spazzolato	36 200 361-06
	Platinato	36 200 361-08
	Ottone (Oro 23k)	36 200 361-09
	Dark Platinum spazzolato	36 200 361-99

Prodotti complementari necessari



Deviatore a due vie incasso - 35 202 970 90

- Profondità d'incasso max. 155 mm
- profondità d'incasso min. 85 mm

36 200 361

mm [inches]

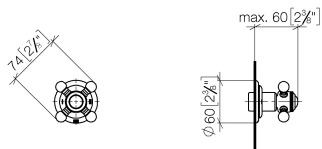
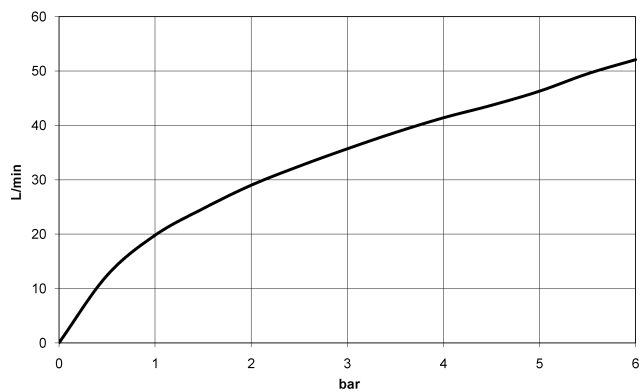


Diagramma di portata

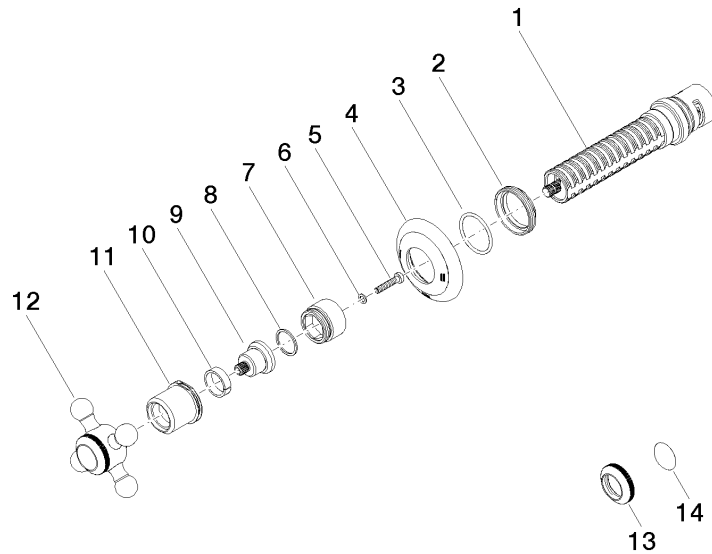


Certificati

LGA_38379.

WRAS_2307045.

36 200 361



Elenco delle parti di ricambio

N.	Codice articolo	Denominazione	Quantità necessaria	Tempo di produzione
1	90 90 03 304 10 90	deviatore	1	2
2	09 23 10 125-00	dado	1	10
3	90 14 10 063 00 90	guarnizione	1	2
4	09 27 36 105-28	rosetta	1	60
5	90 30 30 075 00 90	vite	1	2
6	09 30 11 194 90	rondella	1	2
7	09 18 30 007-28	bussola	1	-
Il pezzo di ricambio non può più essere ordinato, si prega di ordinare l'articolo sostitutivo				
8	90 28 10 030 00 90	anello	1	2
9	09 12 12 064-28	alloggio	1	-
Il pezzo di ricambio non può più essere ordinato, si prega di ordinare l'articolo sostitutivo				
10	90 14 15 021 00 90	anello	1	2
11	09 21 02 161-28	copertura	1	20
12	04 20 36 100 02-28	manopola	1	20
13	09 20 36 005-28	manopola	1	20
14	09 26 01 016 90	accessori	1	2