

## CL.1 Deviatore a due vie incasso - Champagne (Oro 22k)

CL.1

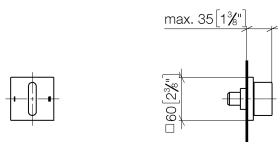
36 200 705 Versione del prodotto da 01/04/2022

- deviatore a rotazione
- rosetta 60 x 60 mm



	Champagne (Oro 22k)	36 200 705-47
	Cromato	36 200 705-00
	Platinato spazzolato	36 200 705-06
	Dark Chrome	36 200 705-19
	Champagne spazzolato (Oro 22k)	36 200 705-46
	Dark Platinum spazzolato	36 200 705-99

mm [inches]



### Diagramma di portata



### Codes & Standards

DIN 4109

ISO 3822

Scottish Water  
Byelaws

UK Water Supply  
Regulations

Ü-Zeichen



## CL.1 Deviatore a due vie incasso - Champagne (Oro 22k)

CL.1

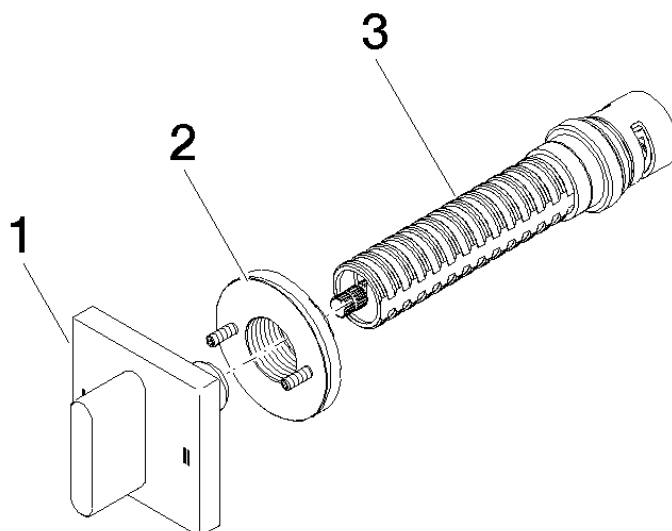
36 200 705    Versione del prodotto da 01/04/2022

Certificati e sostenibilità

LGA\_38

WRAS\_2307

Parts for other  
finishes can be found  
here: Cromato



## Elenco delle parti di ricambio

N.	Codice articolo	Denominazione	Quantità necessaria	Tempo di produzione
1	90 20 70 051 08-47	manopola	1,00	30
3	90 90 03 304 10 90	deviatore	1,00	2
2	90 21 02 181 00 90	rondella	1,00	2