

Termostato incasso con regolazione di portata dell'acqua ad una via - Cromo spazzolato

IMO

36 425 670



- piastra di copertura 150 x 90 mm
- manopola graduata con limitatore di sicurezza a 38°C
- Limitazione dell'acqua calda, preimpostabile

Compatibile con: IMO, MEM, CL.1, CYO

	Cromo spazzolato	36 425 670-93
	Cromato	36 425 670-00
	Platinato spazzolato	36 425 670-06
	Platinato	36 425 670-08
	Dark Chrome	36 425 670-19
	Light Gold spazzolato	36 425 670-27
	Ottone spazzolato (Oro 23k)	36 425 670-28
	Nero opaco	36 425 670-33
	Champagne spazzolato (Oro 22k)	36 425 670-46
	Champagne (Oro 22k)	36 425 670-47
	Dark Platinum spazzolato	36 425 670-99

36 425 670
mm [inches]

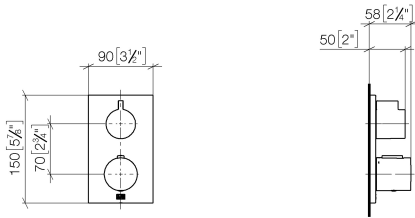
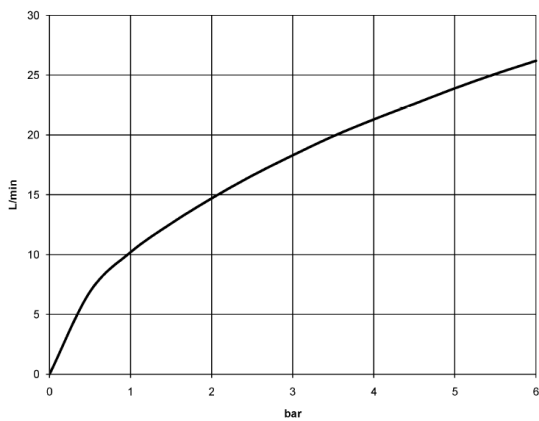


Diagramma di portata



Certificati

LGA_19385.

ETA_20551.

DVGW_DW-
6512DN0119.

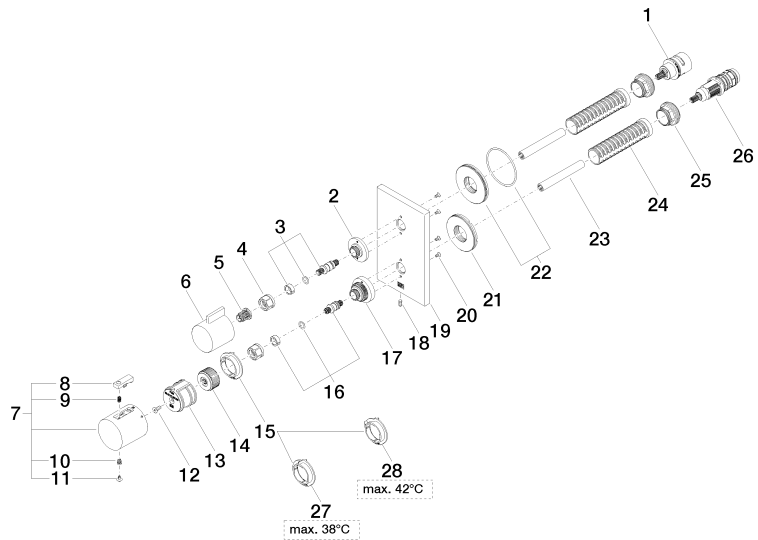
LGA_19384.

WRAS_1906098.

Termostato incasso con regolazione di portata dell'acqua ad una via - Cromo
spazzolato

IMO

36 425 670
Parts for other
finishes can be found
here: Cromato



36 425 670

Elenco delle parti di ricambio

N.	Codice articolo	Denominazione	Quantità necessaria	Tempo di produzione
1	90 90 03 166 00 90	parte superiore	1	2
2	09 12 12 053-93	alloggio	1	20
3	04 29 06 111 01-00	asta filettata	1	10
4	90 23 30 023 00 90	dado	2	2
5	90 12 12 002 00 90	bussola a scatto	1	2
6	09 20 67 006-93	manopola	1	20
7	90 17 33 004 00-93	manopola	1	20
8	90 21 33 011 00-13	manopola	1	2
9	90 16 02 027 00 90	molla	1	2
10	90 30 30 136 00 90	vite	1	2
11	90 31 20 049 00-13	tappo	1	30
12	90 30 30 124 00 90	vite	1	2
13	90 12 12 052 00 90	alloggio	1	2
14	09 12 12 054 90	alloggio	1	2
15	09 28 10 187 90	regolatore	1	2
16	04 29 06 024 01-00	asta filettata	1	10
17	09 12 12 051-93	alloggio	1	20
18	09 31 11 134 90	perno	1	2
19	09 11 02 234-93	piastra	1	20
20	09 30 30 157 90	vite	4	2
21	09 30 01 296 90	rondella	1	2
22	90 30 01 190 00 90	rondella	1	2
23	90 23 01 124 00 90	bussola	2	2
24	90 18 40 077 01 90	asta filettata	2	2
25	09 24 04 257 90	dado	2	2
26	90 15 02 013 00 90	cartuccia	1	2
27	09 28 10 188 90	regolatore	1	2
28	09 28 10 189 90	regolatore	1	2