
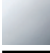





36 425 977



- piastra di copertura Ø 175 mm
- manopola graduata con limitatore di sicurezza a 38°C
- Limitazione dell'acqua calda, preimpostabile

|                                                                                   |                             |               |
|-----------------------------------------------------------------------------------|-----------------------------|---------------|
|  | Platinato                   | 36 425 977-08 |
|  | Cromato                     | 36 425 977-00 |
|  | Platinato spazzolato        | 36 425 977-06 |
|  | Ottone (Oro 23k)            | 36 425 977-09 |
|  | Ottone spazzolato (Oro 23k) | 36 425 977-28 |
|  | Dark Platinum spazzolato    | 36 425 977-99 |

**Prodotti complementari necessari**



**Termostato incasso -** 35 425 970 90  
 ● Profondità d'incasso max. 136 mm  
 ● profondità d'incasso min. 80 mm

**Prodotti complementari necessari**



**Termostato incasso con intercettatore -** 35 426 970 90  
 ● Profondità d'incasso max. 136 mm  
 ● profondità d'incasso min. 80 mm

**Prodotti complementari**



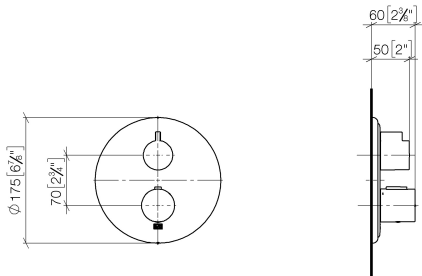
**xGRID Kit di fissaggio per integrazione in cartongesso -** 12 340 970 90

**Prodotti complementari necessari**

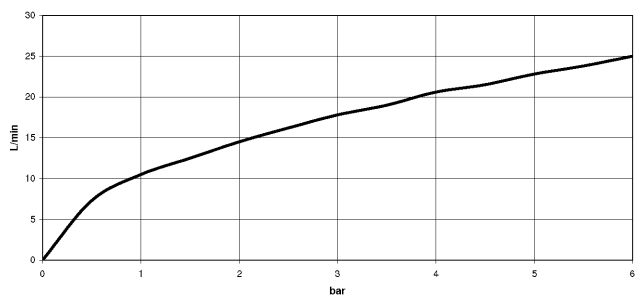


**xGRID Staffa di montaggio 555 mm -** 12 360 970 90

36 425 977  
mm [inches]



**Diagramma di portata**



**Certificati**

LGA\_19385.

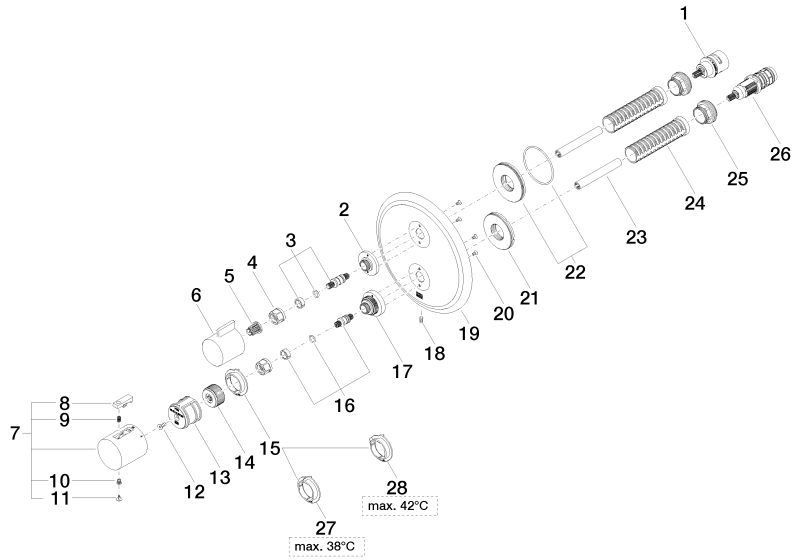
ETA\_20551.

DVGW\_DW-  
6512DN0119.

LGA\_19384.

WRAS\_1906098.

36 425 977



36 425 977

Elenco delle parti di ricambio

| N. | Codice articolo    | Denominazione    | Quantità necessaria | Tempo di produzione |
|----|--------------------|------------------|---------------------|---------------------|
| 1  | 90 90 03 166 00 90 | parte superiore  | 1                   | 2                   |
| 2  | 09 12 12 053-08    | alloggio         | 1                   | 40                  |
| 3  | 04 29 06 111 01-00 | asta filettata   | 1                   | 10                  |
| 4  | 90 23 30 023 00 90 | dado             | 2                   | 2                   |
| 5  | 90 12 12 002 00 90 | bussola a scatto | 1                   | 2                   |
| 6  | 09 20 67 006-08    | manopola         | 1                   | 40                  |
| 7  | 90 17 33 004 00-08 | manopola         | 1                   | 40                  |
| 8  | 90 21 33 011 00-13 | manopola         | 1                   | 2                   |
| 9  | 90 16 02 027 00 90 | molla            | 1                   | 2                   |
| 10 | 90 30 30 136 00 90 | vite             | 1                   | 2                   |
| 11 | 90 31 20 049 00-13 | tappo            | 1                   | 30                  |
| 12 | 90 30 30 124 00 90 | vite             | 1                   | 2                   |
| 13 | 90 12 12 052 00 90 | alloggio         | 1                   | 2                   |
| 14 | 09 12 12 054 90    | alloggio         | 1                   | 2                   |
| 15 | 09 28 10 187 90    | regolatore       | 1                   | 2                   |
| 16 | 04 29 06 024 01-00 | asta filettata   | 1                   | 10                  |
| 17 | 09 12 12 051-08    | alloggio         | 1                   | 40                  |
| 18 | 09 31 11 134 90    | perno            | 1                   | 2                   |
| 19 | 09 11 02 307-08    | piastra          | 1                   | 60                  |
| 20 | 09 30 30 157 90    | vite             | 4                   | 2                   |
| 21 | 09 30 01 296 90    | rondella         | 1                   | 2                   |
| 22 | 90 30 01 190 00 90 | rondella         | 1                   | 2                   |
| 23 | 90 23 01 124 00 90 | bussola          | 2                   | 2                   |
| 24 | 90 18 40 077 01 90 | asta filettata   | 2                   | 2                   |
| 25 | 09 24 04 257 90    | dado             | 2                   | 2                   |
| 26 | 90 15 02 013 00 90 | cartuccia        | 1                   | 2                   |
| 27 | 09 28 10 188 90    | regolatore       | 1                   | 2                   |
| 28 | 09 28 10 189 90    | regolatore       | 1                   | 2                   |