

**MADISON Termostato incasso con regolazione di portata dell'acqua ad una via  
- Ottone spazzolato (Oro 23k)**

MADISON

36 425 977



- piastra di copertura Ø 175 mm
- manopola graduata con limitatore di sicurezza a 38°C
- Limitazione dell'acqua calda, preimpostabile

	Ottone spazzolato (Oro 23k)	36 425 977-28
	Cromato	36 425 977-00
	Platinato spazzolato	36 425 977-06
	Platinato	36 425 977-08
	Ottone (Oro 23k)	36 425 977-09
	Dark Platinum spazzolato	36 425 977-99

**Prodotti complementari necessari**



**Termostato incasso -** 35 425 970 90  
 ●Profondità d'incasso max. 136 mm  
 ●profondità d'incasso min. 80 mm

**Prodotti complementari necessari**



**Termostato incasso con intercettatore -** 35 426 970 90  
 ●Profondità d'incasso max. 136 mm  
 ●profondità d'incasso min. 80 mm

**Prodotti complementari**



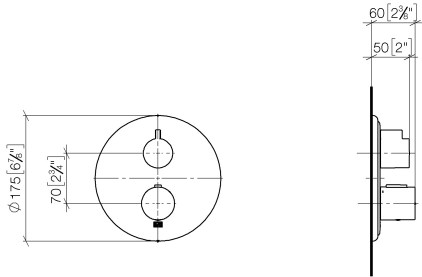
**xGRID Kit di fissaggio per integrazione in cartongesso -** 12 340 970 90

**Prodotti complementari necessari**

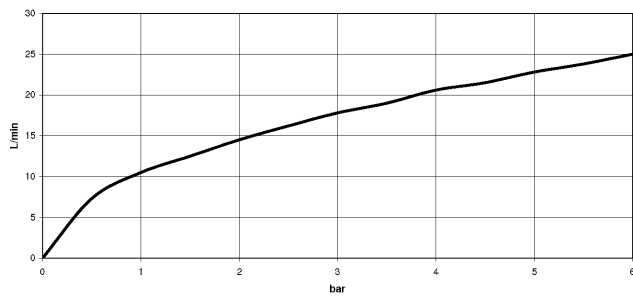


**xGRID Staffa di montaggio 555 mm -** 12 360 970 90

36 425 977  
mm [inches]



**Diagramma di portata**



**Certificati**

LGA\_19385.

ETA\_20551.

DVGW\_DW-  
6512DN0119.

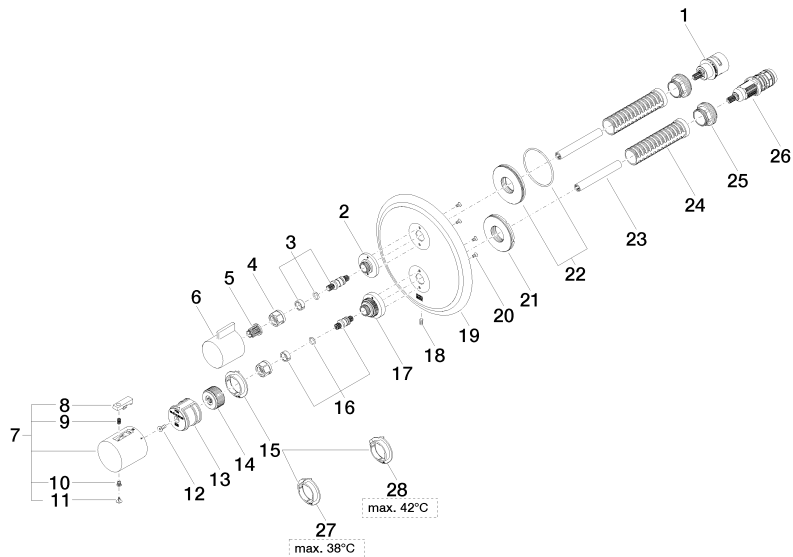
LGA\_19384.

WRAS\_1906098.

MADISON Termostato incasso con regolazione di portata dell'acqua ad una via  
- Ottone spazzolato (Oro 23k)

MADISON

36 425 977



36 425 977

Elenco delle parti di ricambio

N.	Codice articolo	Denominazione	Quantità necessaria	Tempo di produzione
1	90 90 03 166 00 90	parte superiore	1	2
2	09 12 12 053-28	alloggio	1	20
3	04 29 06 111 01-00	asta filettata	1	10
4	90 23 30 023 00 90	dado	2	2
5	90 12 12 002 00 90	bussola a scatto	1	2
6	09 20 67 006-28	manopola	1	20
7	90 17 33 004 00-28	manopola	1	20
8	90 21 33 011 00-13	manopola	1	2
9	90 16 02 027 00 90	molla	1	2
10	90 30 30 136 00 90	vite	1	2
11	90 31 20 049 00-13	tappo	1	30
12	90 30 30 124 00 90	vite	1	2
13	90 12 12 052 00 90	alloggio	1	2
14	09 12 12 054 90	alloggio	1	2
15	09 28 10 187 90	regolatore	1	2
16	04 29 06 024 01-00	asta filettata	1	10
17	09 12 12 051-28	alloggio	1	20
18	09 31 11 134 90	perno	1	2
19	09 11 02 307-28	piastra	1	20
20	09 30 30 157 90	vite	4	2
21	09 30 01 296 90	rondella	1	2
22	90 30 01 190 00 90	rondella	1	2
23	90 23 01 124 00 90	bussola	2	2
24	90 18 40 077 01 90	asta filettata	2	2
25	09 24 04 257 90	dado	2	2
26	90 15 02 013 00 90	cartuccia	1	2
27	09 28 10 188 90	regolatore	1	2
28	09 28 10 189 90	regolatore	1	2