

## LISSÉ Termostato incasso con regolazione di portata dell'acqua a due vie - Platinato spazzolato

LISSÉ

36 426 845 Versione del prodotto da 09/03/2016 a 24/08/2020



- Deviatore a rotazione con regolazione di portata e funzione di arresto
- piastra di copertura 150 x 90 mm
- manopola graduata con limitatore di sicurezza a 38°C
- Limitazione dell'acqua calda, preimpostabile

	Platinato spazzolato	36 426 845-06
	Cromato	36 426 845-00
	Dark Chrome	36 426 845-19
	Light Gold spazzolato	36 426 845-27
	Nero opaco	36 426 845-33
	Cromo spazzolato	36 426 845-93
	Dark Platinum spazzolato	36 426 845-99

### Prodotti complementari necessari



**Termostato incasso con intercettatore -** 35 426 970 90

- Profondità d'incasso max. 136 mm
- profondità d'incasso min. 80 mm

### Prodotti complementari



**xGRID Kit di fissaggio per integrazione in cartongesso -** 12 340 970 90

### Prodotti complementari necessari



**Termostato incasso -** 35 425 970 90

- Profondità d'incasso max. 136 mm
- profondità d'incasso min. 80 mm

### Prodotti complementari necessari

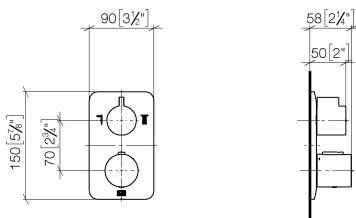


**xGRID Staffa di montaggio 555 mm -** 12 360 970 90

## LISSÉ Termostato incasso con regolazione di portata dell'acqua a due vie - Platinato spazzolato

LISSÉ

36 426 845 Versione del prodotto da 09/03/2016 a 24/08/2020  
mm [inches]



### Diagramma di portata



### Codes & Standards

DIN 4109

EN 1111

ISO 3822

Scottish Water  
Byelaws

UK Water Supply  
Regulations

Ü-Zeichen

VA-Zeichen

XP P 41-280



LISSE Termostato incasso con regolazione di portata dell'acqua a due vie -  
Platinato spazzolato

LISSE

36 426 845    Versione del prodotto da 09/03/2016 a 24/08/2020

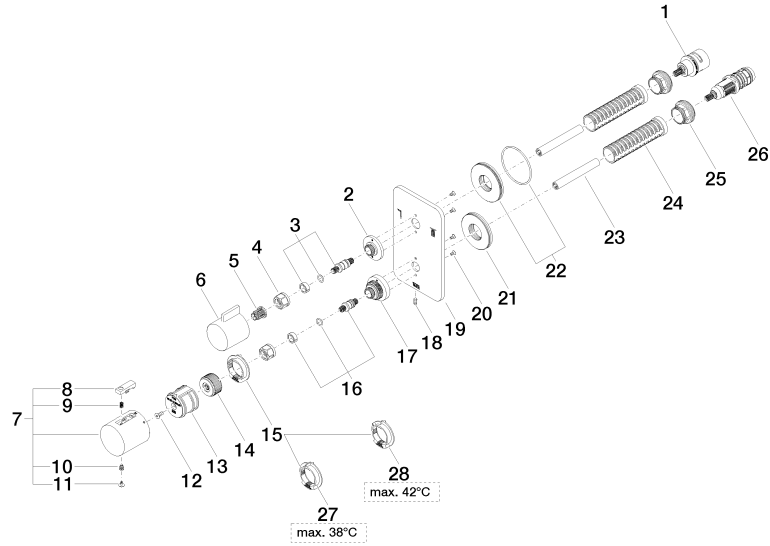
Certificati e sostenibilità

ACS_20 ACC LY	LGA_19	ETA_20	DVGW_DW- 6512DN0	LGA_19
WRAS_250402				

# LISSÉ Termostato incasso con regolazione di portata dell'acqua a due vie - Platinato spazzolato

LISSÉ

36 426 845 Versione del prodotto da 09/03/2016 a 24/08/2020



# LISSÉ Termostato incasso con regolazione di portata dell'acqua a due vie - Platinato spazzolato

LISSÉ

36 426 845 Versione del prodotto da 09/03/2016 a 24/08/2020

## Elenco delle parti di ricambio

N.	Codice articolo	Denominazione	Quantità necessaria	Tempo di produzione
15	09 28 10 143 90	regolatore	1,00	60
9	90 16 02 027 00 90	molla	1,00	2
21	09 30 01 188 90	rondella	1,00	60
20	09 30 30 157 90	vite	4,00	2
5	90 12 12 002 00 90	bussola a scatto	1,00	2
14	09 12 12 054 90	alloggio	1,00	2
28	09 28 10 151 90	regolatore	1,00	60
6	09 20 67 006-06	manopola	1,00	10
1	90 90 03 163 00 90	deviatore	1,00	2
22	90 30 01 190 00 90	rondella	1,00	2
19	09 11 02 303-06	piastra	1,00	10
27	09 28 10 150 90	regolatore	1,00	60
18	09 31 11 134 90	perno	1,00	2
17	09 12 12 051-06	alloggio	1,00	10
26	90 15 02 012 00 90	cartuccia	1,00	60
7	90 17 33 004 00-06	manopola	1,00	10
2	09 12 12 053-06	alloggio	1,00	10
25	09 24 04 257 90	dado	2,00	2
3	04 29 06 111 01-00	asta filettata	1,00	10
23	90 23 01 124 00 90	bussola	2,00	2
24	90 18 40 077 01 90	asta filettata	2,00	2
16	04 29 06 024 01-00	asta filettata	1,00	10
4	90 23 30 023 00 90	dado	2,00	2
11	90 31 20 049 00-13	tappo	1,00	30
12	90 30 30 124 00 90	vite	1,00	2
13	90 12 12 052 00 90	alloggio	1,00	2
10	90 30 30 136 00 90	vite	1,00	2
8	90 21 33 011 00-13	manopola	1,00	2