

MADISON Termostato incasso con regolazione di portata dell'acqua a due vie - Platinato spazzolato

MADISON

36 426 977 Versione del prodotto fino a 24/08/2020



- Deviatore a rotazione con regolazione di portata e funzione di arresto
- piastra di copertura Ø 175 mm
- manopola graduata con limitatore di sicurezza a 38°C
- Limitazione dell'acqua calda, preimpostabile

	Platinato spazzolato	36 426 977-06
	Cromato	36 426 977-00
	Platinato	36 426 977-08
	Ottone (Oro 23k)	36 426 977-09
	Ottone spazzolato (Oro 23k)	36 426 977-28
	Dark Platinum spazzolato	36 426 977-99

Prodotti complementari necessari



- Termostato incasso -** 35 425 970 90
- Profondità d'incasso max. 136 mm
 - profondità d'incasso min. 80 mm

Prodotti complementari



- xGRID Kit di fissaggio per integrazione in cartongesso -** 12 340 970 90

Prodotti complementari necessari



- Termostato incasso con intercettatore -** 35 426 970 90
- Profondità d'incasso max. 136 mm
 - profondità d'incasso min. 80 mm

Prodotti complementari necessari



- xGRID Staffa di montaggio 555 mm -** 12 360 970 90

MADISON Termostato incasso con regolazione di portata dell'acqua a due vie - Platinato spazzolato

MADISON

36 426 977 Versione del prodotto fino a 24/08/2020
mm [inches]

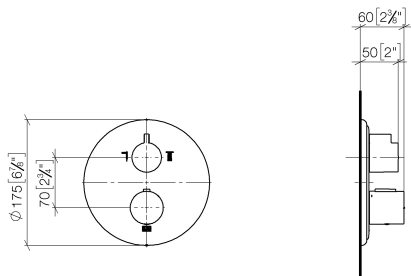
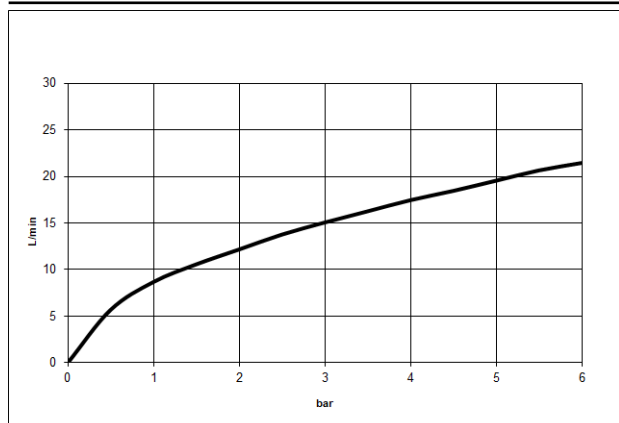


Diagramma di portata



Codes & Standards

DIN 4109

EN 1111

ISO 3822

Scottish Water
Byelaws

UK Water Supply
Regulations

Ü-Zeichen

VA-Zeichen

XP P 41-280



MADISON Termostato incasso con regolazione di portata dell'acqua a due vie
- Platinato spazzolato

MADISON

36 426 977 Versione del prodotto fino a 24/08/2020

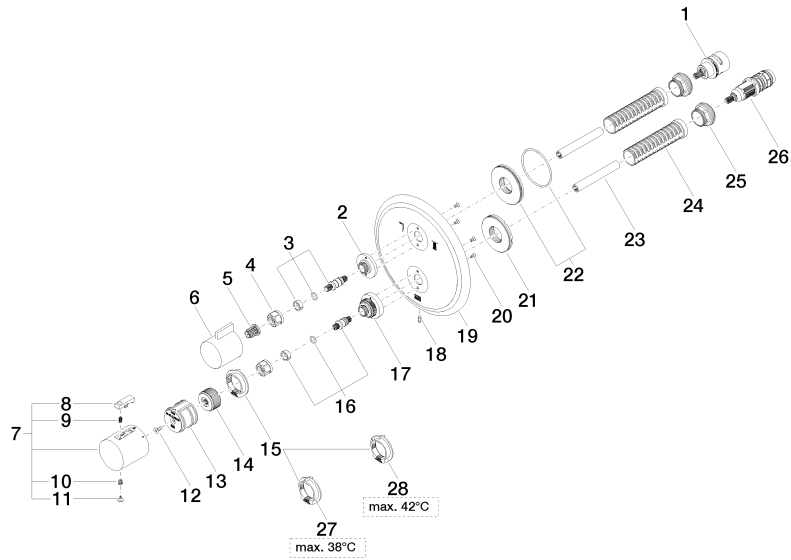
Certificati e sostenibilità

ACS_20 ACC LY	LGA_19	ETA_20	DVGW_DW- 6512DN0	LGA_19
WRAS_250402				

MADISON Termostato incasso con regolazione di portata dell'acqua a due vie - Platinato spazzolato

MADISON

36 426 977 Versione del prodotto fino a 24/08/2020



MADISON Termostato incasso con regolazione di portata dell'acqua a due vie - Platinato spazzolato

MADISON

36 426 977 Versione del prodotto fino a 24/08/2020

Elenco delle parti di ricambio

N.	Codice articolo	Denominazione	Quantità necessaria	Tempo di produzione
20	09 30 30 157 90	vite	4,00	2
22	90 30 01 190 00 90	rondella	1,00	2
28	09 28 10 151 90	regolatore	1,00	60
5	90 12 12 002 00 90	bussola a scatto	1,00	2
15	09 28 10 143 90	regolatore	1,00	60
14	09 12 12 054 90	alloggio	1,00	2
17	09 12 12 051-06	alloggio	1,00	10
18	09 31 11 134 90	perno	1,00	2
2	09 12 12 053-06	alloggio	1,00	10
7	90 17 33 004 00-06	manopola	1,00	10
27	09 28 10 150 90	regolatore	1,00	60
21	09 30 01 296 90	rondella	1,00	2
19	09 11 02 308-06	piastra	1,00	60
1	90 90 03 163 00 90	deviatore	1,00	2
26	90 15 02 012 00 90	cartuccia	1,00	60
6	09 20 67 006-06	manopola	1,00	10
9	90 16 02 027 00 90	molla	1,00	2
25	09 24 04 257 90	dado	2,00	2
24	90 18 40 077 01 90	asta filettata	2,00	2
3	04 29 06 111 01-00	asta filettata	1,00	10
12	90 30 30 124 00 90	vite	1,00	2
13	90 12 12 052 00 90	alloggio	1,00	2
23	90 23 01 124 00 90	bussola	2,00	2
4	90 23 30 023 00 90	dado	2,00	2
16	04 29 06 024 01-00	asta filettata	1,00	10
11	90 31 20 049 00-13	tappo	1,00	30
10	90 30 30 136 00 90	vite	1,00	2
8	90 21 33 011 00-13	manopola	1,00	2