

Termostato incasso con regolazione di portata dell'acqua a tre vie - Platinato

SERIES SPECIFIC

36 427 970 Versione del prodotto da 13/03/2017 a 21/03/2019



- Deviatore a rotazione con regolazione di portata e funzione di arresto
- piastra di copertura Ø 150 mm
- manopola graduata con limitatore di sicurezza a 38°C
- Limitazione dell'acqua calda, preimpostabile

	Platinato	36 427 970-08
	Cromato	36 427 970-00
	Platinato spazzolato	36 427 970-06
	Dark Chrome	36 427 970-19
	Light Gold	36 427 970-26
	Light Gold spazzolato	36 427 970-27
	Ottone spazzolato (Oro 23k)	36 427 970-28
	Nero opaco	36 427 970-33
	Dark Brass spazzolato	36 427 970-39
	Bronzo spazzolato	36 427 970-42
	Champagne spazzolato (Oro 22k)	36 427 970-46
	Champagne (Oro 22k)	36 427 970-47
	Cromo spazzolato	36 427 970-93
	Dark Platinum spazzolato	36 427 970-99

Prodotti complementari necessari



Termostato incasso -

35 427 970 90

- Profondità d'incasso max. 136 mm
- profondità d'incasso min. 80 mm

Prodotti complementari



xGRID Kit di fissaggio per integrazione in cartongesso -

12 340 970 90

Prodotti complementari necessari



Termostato incasso con intercettatore -

35 428 970 90

- Profondità d'incasso max. 136 mm
- profondità d'incasso min. 80 mm

Prodotti complementari necessari



xGRID Staffa di montaggio 555 mm -

12 360 970 90

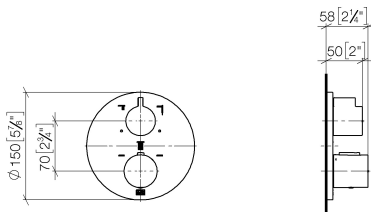
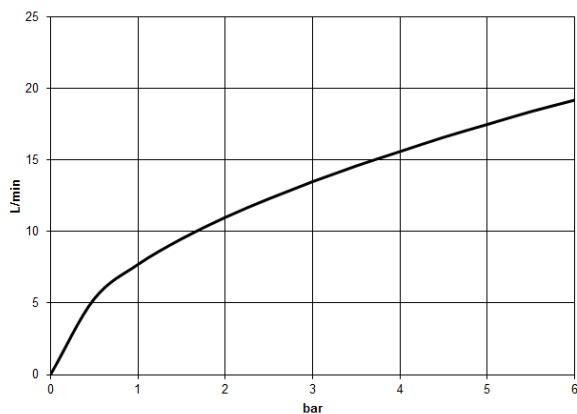


Diagramma di portata



Codes & Standards

DIN 4109

EN 1111

ISO 3822

Scottish Water
Byelaws

UK Water Supply
Regulations

Ü-Zeichen



Termostato incasso con regolazione di portata dell'acqua a tre vie - Platinato SERIES SPECIFIC

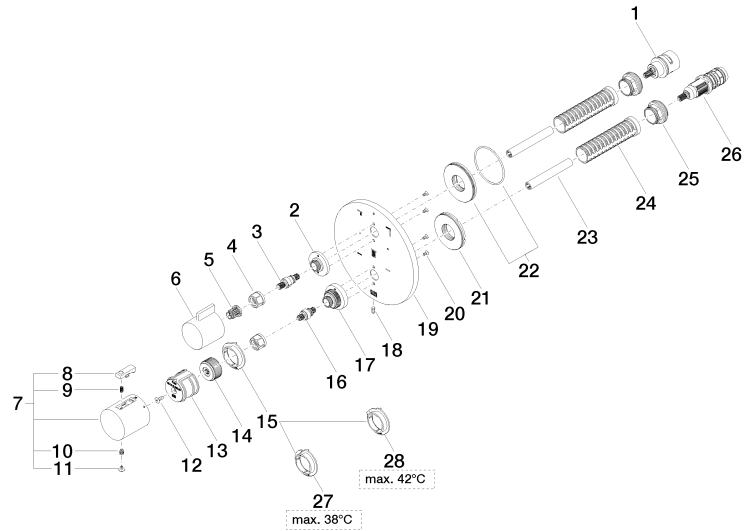
36 427 970 Versione del prodotto da 13/03/2017 a 21/03/2019

Certificati e sostenibilità

LGA_29

DVGW_DW-
6512DN0

WRAS_250402



Elenco delle parti di ricambio

N.	Codice articolo	Denominazione	Quantità necessaria	Tempo di produzione
1	90 90 03 170 00 90	deviatore	1,00	2
9	90 16 02 027 00 90	molla	1,00	2
27	09 28 10 188 90	regolatore	1,00	2
17	09 12 12 051-08	aloggio	1,00	40
20	09 30 30 157 90	vite	4,00	2
28	09 28 10 189 90	regolatore	1,00	2
21	09 30 01 296 90	rondella	1,00	2
5	90 12 12 002 00 90	bussola a scatto	1,00	2
18	09 31 11 134 90	perno	1,00	2
19	09 11 02 269-08	piastra	1,00	40
25	09 24 04 257 90	dado	2,00	2
6	09 20 67 006-08	manopola	1,00	40
15	09 28 10 187 90	regolatore	1,00	2
2	09 12 12 053-08	aloggio	1,00	40
26	90 15 02 013 00 90	cartuccia	1,00	2
22	90 30 01 190 00 90	rondella	1,00	2
14	09 12 12 054 90	aloggio	1,00	2
7	90 17 33 004 00-08	manopola	1,00	40
16	04 29 06 024 01-00	asta filettata	1,00	10
3	04 29 06 111 01-00	asta filettata	1,00	10
4	90 23 30 023 00 90	dado	2,00	2
10	90 30 30 136 00 90	vite	1,00	2
11	90 31 20 049 00-13	tappo	1,00	30
23	90 23 01 124 00 90	bussola	2,00	2
13	90 12 12 052 00 90	aloggio	1,00	2
24	90 18 40 077 01 90	asta filettata	2,00	2
12	90 30 30 124 00 90	vite	1,00	2
8	90 21 33 011 00-13	manopola	1,00	2