

36 517 979



- HORIZONTAL RAIN, portata max. 6 l/min (a 3 bar)
- con sistema anticalcare
- piastra di copertura 240 x 60 mm
- ingresso 1/2"
- Questo prodotto può aiutare un edificio a soddisfare i requisiti dei Green Building Rating Systems, ad es. LEED®, BREEAM®, DGNB

Compatibile con: IMO, LULU, MADISON, MEM, TARA, CL.1, LISSÉ, VAIA, META, CYO

	Nero opaco	36 517 979-33
	Cromato	36 517 979-00
	Platinato spazzolato	36 517 979-06
	Platinato	36 517 979-08
	Dark Chrome	36 517 979-19
	Light Gold	36 517 979-26
	Light Gold spazzolato	36 517 979-27
	Ottone spazzolato (Oro 23k)	36 517 979-28
	Bronzo spazzolato	36 517 979-42
	Champagne spazzolato (Oro 22k)	36 517 979-46
	Champagne (Oro 22k)	36 517 979-47
	Cromo spazzolato	36 517 979-93
	Dark Platinum spazzolato	36 517 979-99

Prodotti complementari necessari



- Scatola da incasso -** 35 206 970 90
- Profondità d'incasso max. 173 mm
 - profondità d'incasso min. 100 mm

Prodotti complementari



- xGRID Kit di fissaggio per integrazione in cartongesso -** 12 340 970 90

Prodotti complementari necessari



- xGRID Staffa di montaggio 55 mm -** 12 360 970 90

36 517 979

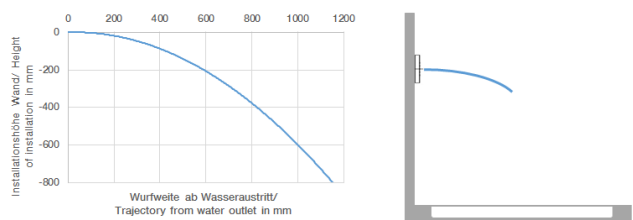
mm [inches]



Diagramma di portata



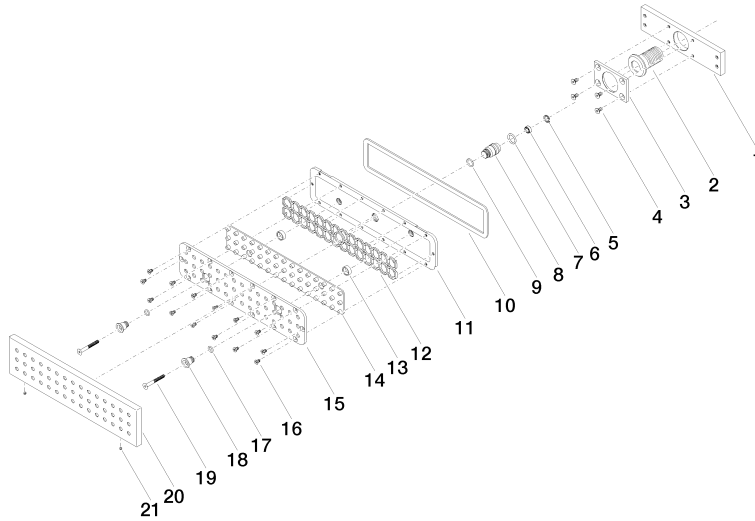
Diagramma gittate



Certificati

WRAS_1304001. LGA_19489.

36 517 979



36 517 979

Elenco delle parti di ricambio

N.	Codice articolo	Denominazione	Quantità necessaria	Tempo di produzione
1	09 11 02 137 90	sostegno	1	2
2	09 24 04 247 20 90	attacco	1	2
3	09 11 02 138 90	piastra	1	2
4	09 30 30 116 90	vite	4	2
5	09 16 01 016 90	anello	1	2
6	90 23 01 032 00 90	limitatore di portata	1	2
7	09 14 10 003 90	guarnizione	1	2
8	09 24 04 248 90	ugello	1	2
9	09 14 10 042 90	guarnizione	1	2
10	09 14 03 133 90	guarnizione	1	2
11	09 11 02 135-33	alloggio	1	-
Il pezzo di ricambio non può più essere ordinato, si prega di ordinare l'articolo sostitutivo				
12	09 17 97 058 90	sostegno	1	2
13	09 28 10 142 20 90	anello	2	2
14	09 12 01 076 90	inserto	1	60
15	09 11 02 136-00	copertura	1	60
16	09 30 30 163 90	vite	14	2
17	09 14 10 132 90	guarnizione	2	2
18	09 24 04 249-33	ugello	2	-
Il pezzo di ricambio non può più essere ordinato, si prega di ordinare l'articolo sostitutivo				
19	09 30 30 164 90	vite	2	2
20	09 27 99 001-33	rosetta	1	30
21	09 31 11 006 90	perno	2	2