

36 517 979



- HORIZONTAL RAIN, portata max. 6 l/min (a 3 bar)
- con sistema anticalcare
- piastra di copertura 240 x 60 mm
- ingresso 1/2"
- Questo prodotto può aiutare un edificio a soddisfare i requisiti dei Green Building Rating Systems, ad es. LEED®, BREEAM®, DGNB

Compatibile con: IMO, LULU, MADISON, MEM, TARA, CL.1, LISSÉ, VAIA, META, CYO

| | | |
|---|--------------------------------|---------------|
|  | Cromo spazzolato | 36 517 979-93 |
|  | Cromato | 36 517 979-00 |
|  | Platinato spazzolato | 36 517 979-06 |
|  | Platinato | 36 517 979-08 |
|  | Dark Chrome | 36 517 979-19 |
|  | Light Gold | 36 517 979-26 |
|  | Light Gold spazzolato | 36 517 979-27 |
|  | Ottone spazzolato (Oro 23k) | 36 517 979-28 |
|  | Nero opaco | 36 517 979-33 |
|  | Bronzo spazzolato | 36 517 979-42 |
|  | Champagne spazzolato (Oro 22k) | 36 517 979-46 |
|  | Champagne (Oro 22k) | 36 517 979-47 |
|  | Dark Platinum spazzolato | 36 517 979-99 |

36 517 979

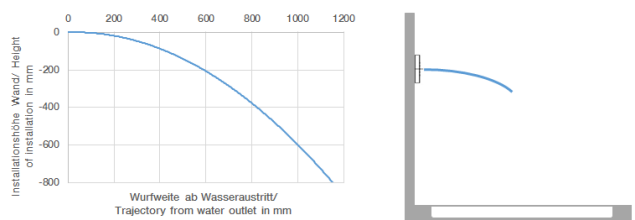
mm [inches]



Diagramma di portata



Diagramma gittate

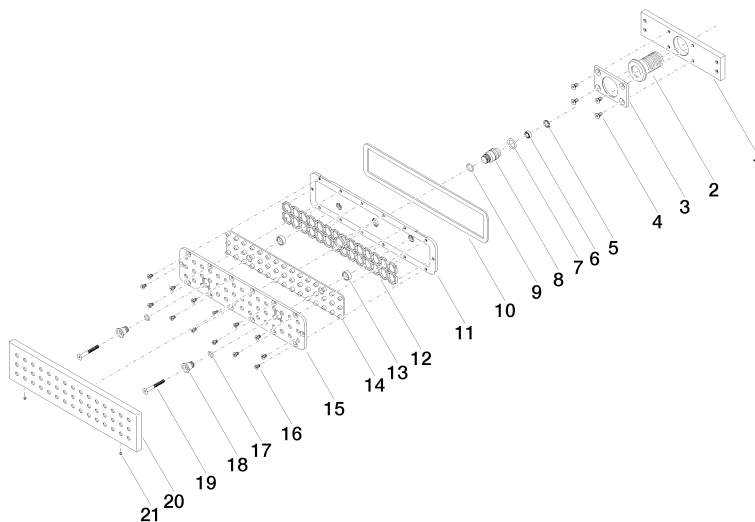


Certificati

WRAS_1304001. LGA_19489.

36 517 979

Parts for other
finishes can be found
here: Cromato



36 517 979

Elenco delle parti di ricambio

| N. | Codice articolo | Denominazione | Quantità necessaria | Tempo di produzione |
|---|------------------------|-----------------------|----------------------------|----------------------------|
| 1 | 09 11 02 137 90 | sostegno | 1 | 2 |
| 2 | 09 24 04 247 20 90 | attacco | 1 | 2 |
| 3 | 09 11 02 138 90 | piastra | 1 | 2 |
| 4 | 09 30 30 116 90 | vite | 4 | 2 |
| 5 | 09 16 01 016 90 | anello | 1 | 2 |
| 6 | 90 23 01 032 00 90 | limitatore di portata | 1 | 2 |
| 7 | 09 14 10 003 90 | guarnizione | 1 | 2 |
| 8 | 09 24 04 248 90 | ugello | 1 | 2 |
| 9 | 09 14 10 042 90 | guarnizione | 1 | 2 |
| 10 | 09 14 03 133 90 | guarnizione | 1 | 2 |
| 11 | 09 11 02 135-93 | alloggio | 1 | - |
| Il pezzo di ricambio non può più essere ordinato, si prega di ordinare l'articolo sostitutivo | | | | |
| 12 | 09 17 97 058 90 | sostegno | 1 | 2 |
| 13 | 09 28 10 142 20 90 | anello | 2 | 2 |
| 14 | 09 12 01 076 90 | inserto | 1 | 60 |
| 15 | 09 11 02 136-00 | copertura | 1 | 60 |
| 16 | 09 30 30 163 90 | vite | 14 | 2 |
| 17 | 09 14 10 132 90 | guarnizione | 2 | 2 |
| 18 | 09 24 04 249-93 | ugello | 2 | - |
| Il pezzo di ricambio non può più essere ordinato, si prega di ordinare l'articolo sostitutivo | | | | |
| 19 | 09 30 30 164 90 | vite | 2 | 2 |
| 20 | 09 27 99 001-93 | rosetta | 1 | 20 |
| 21 | 09 31 11 006 90 | perno | 2 | 2 |