

36 607 892

- rosetta Ø 55 mm
- parte superiore con perno e boccola accorciabili



	Platinato	36 607 892-08
	Cromato	36 607 892-00
	Platinato spazzolato	36 607 892-06
	Dark Chrome	36 607 892-19
	Ottone spazzolato (Oro 23k)	36 607 892-28
	Nero opaco	36 607 892-33
	Champagne spazzolato (Oro 22k)	36 607 892-46
	Champagne (Oro 22k)	36 607 892-47
	Cromo spazzolato	36 607 892-93
	Dark Platinum spazzolato	36 607 892-99

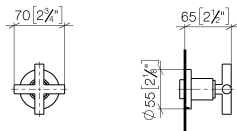
Prodotti complementari necessari



- Rubinetto da incasso 1/2" -** 35 607 970 90
- Profondità d'incasso max. 145 mm
 - profondità d'incasso min. 85 mm

36 607 892

mm [inches]



Certificati

DVGW_DW-
6501DN0116.

WRAS_2011026.

IAPMO_4976 (1).

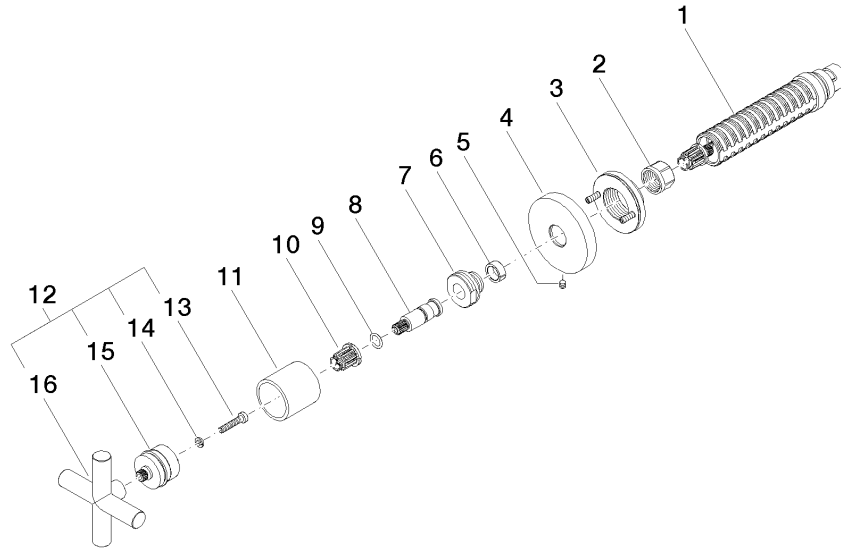
LGA_29931.

WRAS_2010066.

DVGW_DW-
6512DN0706.

LGA_29932.

36 607 892



Elenco delle parti di ricambio

N.	Codice articolo	Denominazione	Quantità necessaria	Tempo di produzione
1	90 90 03 143 00 90	parte superiore	1	2
2	90 23 30 023 00 90	dado	1	2
3	90 21 02 108 00 90	rondella	1	2
4	09 27 89 108-08	rosetta	1	40
5	90 31 11 007 00 90	perno	1	2
6	90 14 15 020 03 90	anello	1	2
7	09 24 05 002 90	ugello	1	2
8	09 29 06 022 90	asta filettata	1	2
9	90 14 10 060 00 90	guarnizione	1	2
10	90 12 12 002 00 90	bussola a scatto	1	2
11	09 21 02 144-08	bussola	1	40
12	90 20 89 010 10-08	manopola	1	40
13	90 30 30 075 00 90	vite	1	2
14	90 30 11 029 00 90	rondella	1	2
15	90 12 12 007 00-08	alloggio	1	40
16	09 20 89 010-08	manopola	1	60