

TARA Batteria tre fori incasso muro senza piletta - Dark Platinum spazzolato

TARA


36 712 892 Versione del prodotto da 01/04/2024



- sporgenza 190 mm
- bocca fissa
- Getto circolare con aria
- diametro foro piletta 40 mm
- diametro foro rubinetteria 40 mm
- rosetta Ø 55 mm
- portata max 7 l/min
- senza piombo
- Questo prodotto può aiutare un edificio a soddisfare i requisiti dei Green Building Rating Systems, ad es. LEED®, BREEAM®, DGNB

	Dark Platinum spazzolato	36 712 892-99
	Cromato	36 712 892-00
	Platinato spazzolato	36 712 892-06
	Platinato	36 712 892-08
	Dark Chrome	36 712 892-19
	Ottone spazzolato (Oro 23k)	36 712 892-28
	Nero opaco	36 712 892-33
	Bronzo spazzolato	36 712 892-42
	Champagne spazzolato (Oro 22k)	36 712 892-46
	Champagne (Oro 22k)	36 712 892-47
	Cromo spazzolato	36 712 892-93


Prodotti complementari necessari



Miscelatore da incasso bocca centrale -
 •Profondità d'incasso max. 145 mm
 •profondità d'incasso min. 85 mm

35 700 970 90

Prodotti complementari necessari



Miscelatore da incasso Posizionamento variabile -
 •profondità d'incasso min. 85 mm
 •Profondità d'incasso max. 145 mm

35 720 970 90

36 712 892 Versione del prodotto da 01/04/2024

mm [inches]

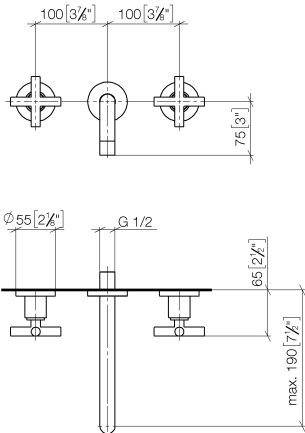
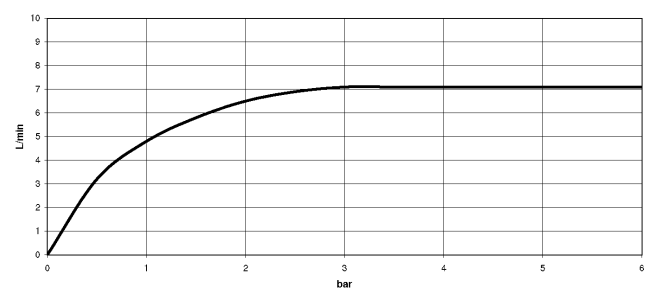


Diagramma di portata



Codes & Standards

DIN 4109	EN 200	ISO 3822	Scottish Water Byelaws
UK Water Supply Regulations	Ü-Zeichen	VA-Zeichen	XP P 41-280



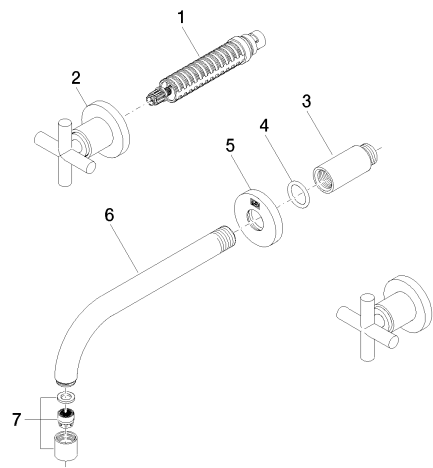
TARA Batteria tre fori incasso muro senza piletta - Dark Platinum spazzolato

TARA

36 712 892 Versione del prodotto da 01/04/2024

Certificati e sostenibilità

WRAS_2107	LGA_18	ACS_20 ACC LY	ETA_19
-----------	--------	---------------	--------



Elenco delle parti di ricambio

N.	Codice articolo	Denominazione	Quantità necessaria	Tempo di produzione
1	90 90 03 157 00 90	parte superiore	2,00	2
2	36 310 892-99	attacco	2,00	20
7	90 23 01 019 00-99	rompigetto	1,00	20
5	09 27 22 503-99	rosetta	1,00	20
3	09 24 03 081 10 90	prolunga	1,00	2
6	04 28 22 090 10-99	bocca di erogazione	1,00	20
4	90 14 10 026 00 90	guarnizione	1,00	2