

ST 050 612 1979



	Nero opaco	ST 050 612 1979-33
	Cromato	ST 050 612 1979-00
	Platinato spazzolato	ST 050 612 1979-06
	Platinato	ST 050 612 1979-08
	Dark Chrome	ST 050 612 1979-19
	Ottone spazzolato (Oro 23k)	ST 050 612 1979-28
	Champagne spazzolato (Oro 22k)	ST 050 612 1979-46
	Champagne (Oro 22k)	ST 050 612 1979-47
	Cromo spazzolato	ST 050 612 1979-93
	Dark Platinum spazzolato	ST 050 612 1979-99

Compatibile con: IMO, MEM, CL.1, CYO

Componenti singoli di questo set

Per questo set sono necessari i seguenti componenti



1x 28 285 979-33



1x 27 841 979-33



WATER TUBE WATER TUBE tubo flessibile Kneipp - Nero opaco

IMO

ST 050 612 1979

ST 050 612 1979



- boccola del tubo flessibile con manicotto M33
- con anello di fissaggio

	Nero opaco	28 285 979-33
	Cromato	28 285 979-00
	Platinato spazzolato	28 285 979-06
	Platinato	28 285 979-08
	Dark Chrome	28 285 979-19
	Ottone spazzolato (Oro 23k)	28 285 979-28
	Champagne spazzolato (Oro 22k)	28 285 979-46
	Champagne (Oro 22k)	28 285 979-47
	Cromo spazzolato	28 285 979-93
	Dark Platinum spazzolato	28 285 979-99

ST 050 612 1979

mm [inches]

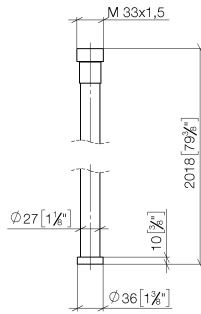
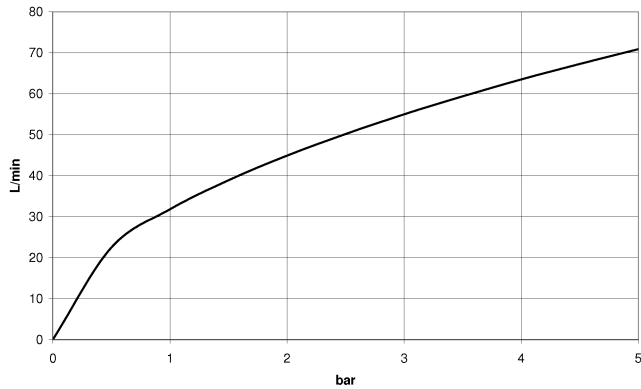
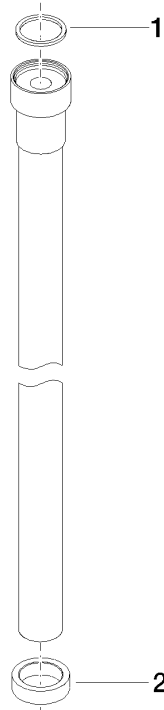


Diagramma di portata



ST 050 612 1979

Parts for other finishes can be found here: Cromato



Compatibile con: IMO, MEM, CL.1, CYO

- LAMINAR FLOW, portata max. l/min (a 3 bar)
- con regolatore di portata
- rosetta 60 x 60 mm
- supporto per tubo flessibile Kneipp
- raccordo curvo 1/2"
- senza tubo flessibile
- Questo prodotto può aiutare un edificio a soddisfare i requisiti dei Green Building Rating Systems, ad es. LEED®, BREEAM®, DGNB

Sistema di sicurezza antiriflusso.

	Nero opaco	27 841 979-33
	Cromato	27 841 979-00
	Platinato spazzolato	27 841 979-06
	Platinato	27 841 979-08
	Dark Chrome	27 841 979-19
	Light Gold spazzolato	27 841 979-27
	Ottone spazzolato (Oro 23k)	27 841 979-28
	Champagne spazzolato (Oro 22k)	27 841 979-46
	Champagne (Oro 22k)	27 841 979-47
	Cromo spazzolato	27 841 979-93
	Dark Platinum spazzolato	27 841 979-99

ST 050 612 1979

mm [inches]

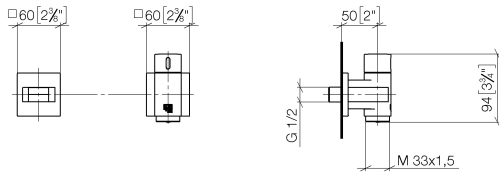
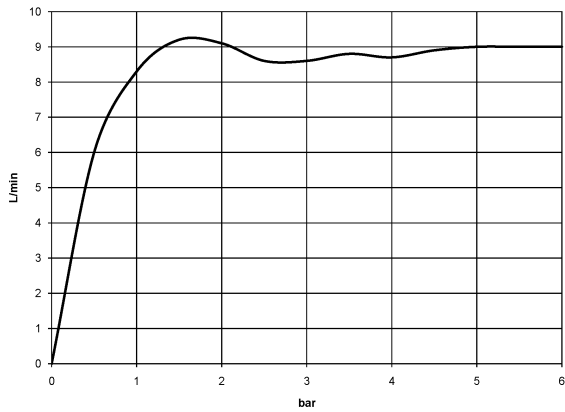


Diagramma di portata



Certificati

Belgaqua_24-007-
27_7.

ST 050 612 1979

Parts for other
finishes can be found
here: [Cromato](#)

