

**WATER TUBE WATER TUBE tubo flessibile Kneipp con supporto per tubo con
rosette separate FlowReduce - Bronzo spazzolato**

LULU

ST 050 612 3979



- LAMINAR FLOW, portata max. 9 l/min (a 3 bar)
- con regolatore di portata
- Rosetta Ø 60 mm
- supporto per tubo flessibile Kneipp
- raccordo curvo 1/2"
- senza tubo flessibile
- Con sicurezza antiriflusso.

Compatibile con: LULU, MADISON, TARA,
LISSÉ, VAIA, META

| | | |
|--|--------------------------------------|--------------------|
|  | Bronzo spazzolato | ST 050 612 3979-42 |
|  | Cromato | ST 050 612 3979-00 |
|  | Platinato spazzolato | ST 050 612 3979-06 |
|  | Platinato | ST 050 612 3979-08 |
|  | Dark Chrome | ST 050 612 3979-19 |
|  | Light Gold spazzolato | ST 050 612 3979-27 |
|  | Ottone spazzolato (Oro 23k) | ST 050 612 3979-28 |
|  | Nero opaco | ST 050 612 3979-33 |
|  | Champagne spazzolato (Oro 22k) | ST 050 612 3979-46 |
|  | Champagne (Oro 22k) | ST 050 612 3979-47 |
|  | Cromo spazzolato | ST 050 612 3979-93 |
|  | Dark Platinum spazzolato | ST 050 612 3979-99 |

Componenti singoli di questo set

Per questo set sono necessari i seguenti componenti



1x 27 843 979-42

**WATER TUBE WATER TUBE tubo flessibile Kneipp con supporto per tubo con
rosette separate FlowReduce - Bronzo spazzolato**

LULU

ST 050 612 3979



Compatibile con: LULU, MADISON, TARA,
LISSÉ, VAIA, META

- LAMINAR FLOW, portata max. 9 l/min (a 3 bar)
- con regolatore di portata
- rosetta Ø 70 mm
- supporto per tubo flessibile Kneipp
- raccordo curvo 1/2"
- senza tubo flessibile
- Questo prodotto può aiutare un edificio a soddisfare i requisiti dei Green Building Rating Systems, ad es. LEED®, BREEAM®, DGNB

Sistema di sicurezza antiriflusso.

| | | |
|---|--------------------------------|---------------|
|  | Bronzo spazzolato | 27 843 979-42 |
|  | Cromato | 27 843 979-00 |
|  | Platinato spazzolato | 27 843 979-06 |
|  | Platinato | 27 843 979-08 |
|  | Dark Chrome | 27 843 979-19 |
|  | Light Gold | 27 843 979-26 |
|  | Light Gold spazzolato | 27 843 979-27 |
|  | Ottone spazzolato (Oro 23k) | 27 843 979-28 |
|  | Nero opaco | 27 843 979-33 |
|  | Champagne spazzolato (Oro 22k) | 27 843 979-46 |
|  | Champagne (Oro 22k) | 27 843 979-47 |
|  | Cromo spazzolato | 27 843 979-93 |
|  | Dark Platinum spazzolato | 27 843 979-99 |

ST 050 612 3070
mm [inches]

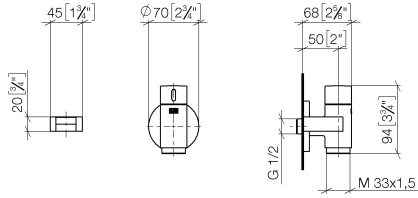
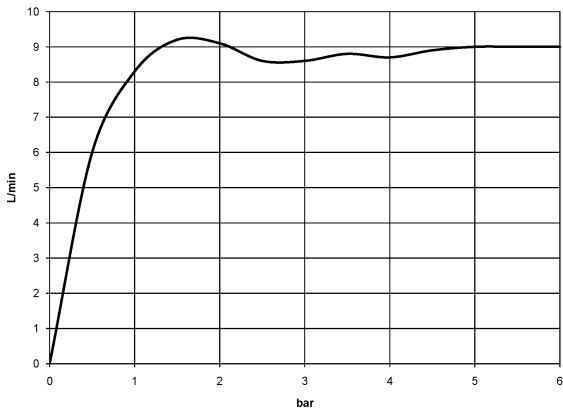


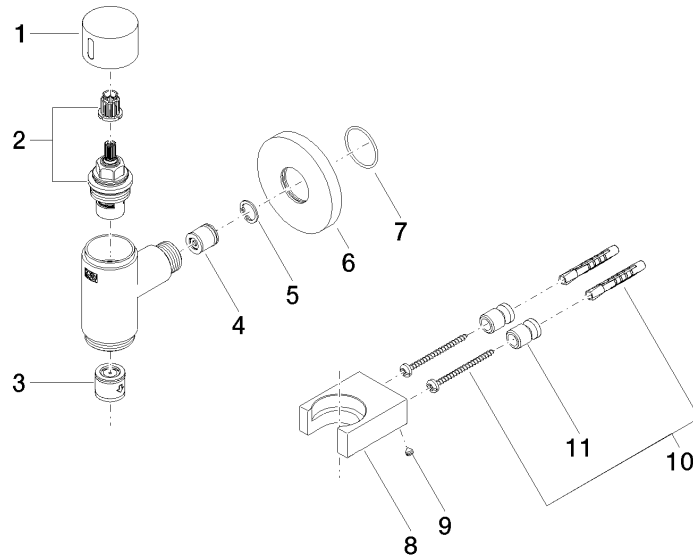
Diagramma di portata



Certificati

Belgaqua_24-007-
27_7.

ST 050 R12 3979
Parts for other
finishes can be found
here: Cromato



Elenco delle parti di ricambio

| N. | Codice articolo | Denominazione | Quantità necessaria | Tempo di produzione |
|----|--------------------|------------------------|---------------------|---------------------|
| 1 | 09 20 97 021-42 | manopola | 1 | 60 |
| 2 | 90 90 03 145 00 90 | parte superiore | 1 | 2 |
| 3 | 90 23 01 045 00 90 | valvola di non ritorno | 1 | 2 |
| 4 | 09 23 01 077 90 | limitatore di portata | 1 | 2 |
| 5 | 09 16 01 014 90 | anello | 1 | 2 |
| 6 | 09 27 97 020-42 | rosetta | 1 | 60 |
| 7 | 09 14 10 135 90 | guarnizione | 1 | 2 |
| 8 | 09 17 20 023-42 | sostegno | 1 | 60 |
| 9 | 09 31 11 148 90 | perno | 2 | 2 |
| 10 | 05 30 31 025 00 90 | set di fissaggio | 1 | 2 |
| 11 | 08 17 20 726 90 | sostegno | 1 | 2 |