

**WATER TUBE WATER TUBE tubo flessibile Kneipp con supporto per tubo con  
rosette separate FlowReduce - Dark Platinum spazzolato**

LULU

ST 050 612 3979



- LAMINAR FLOW, portata max. 9 l/min (a 3 bar)
- con regolatore di portata
- Rosetta Ø 60 mm
- supporto per tubo flessibile Kneipp
- raccordo curvo 1/2"
- senza tubo flessibile
- Con sicurezza antiriflusso.

Compatibile con: LULU, MADISON, TARA,  
LISSÉ, VAIA, META

	Dark Platinum spazzolato	ST 050 612 3979-99
	Cromato	ST 050 612 3979-00
	Platinato spazzolato	ST 050 612 3979-06
	Platinato	ST 050 612 3979-08
	Dark Chrome	ST 050 612 3979-19
	Light Gold spazzolato	ST 050 612 3979-27
	Ottone spazzolato (Oro 23k)	ST 050 612 3979-28
	Nero opaco	ST 050 612 3979-33
	Bronzo spazzolato	ST 050 612 3979-42
	Champagne spazzolato (Oro 22k)	ST 050 612 3979-46
	Champagne (Oro 22k)	ST 050 612 3979-47
	Cromo spazzolato	ST 050 612 3979-93

**Componenti singoli di questo set**

Per questo set sono necessari i seguenti componenti



1x 28 285 979-99



1x 27 843 979-99



**WATER TUBE WATER TUBE tubo flessibile Kneipp con supporto per tubo con  
rosette separate FlowReduce - Dark Platinum spazzolato**

LULU

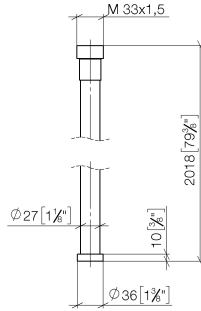
ST 050 612 3979



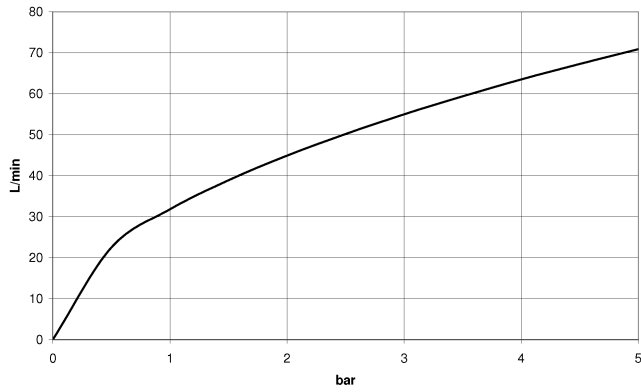
- boccola del tubo flessibile con manicotto M33
- con anello di fissaggio

	Dark Platinum spazzolato	28 285 979-99
	Cromato	28 285 979-00
	Platinato spazzolato	28 285 979-06
	Platinato	28 285 979-08
	Dark Chrome	28 285 979-19
	Ottone spazzolato (Oro 23k)	28 285 979-28
	Nero opaco	28 285 979-33
	Champagne spazzolato (Oro 22k)	28 285 979-46
	Champagne (Oro 22k)	28 285 979-47
	Cromo spazzolato	28 285 979-93

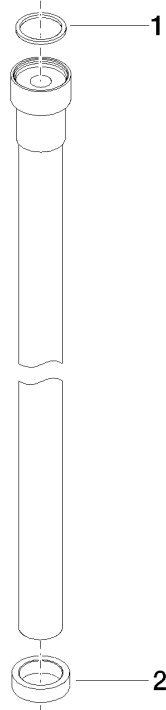
ST 050 612 3070  
mm [inches]



**Diagramma di portata**



ST 050 612 3979  
Parts for other  
finishes can be found  
here: Cromato



**Elenco delle parti di ricambio**

<b>N.</b>	<b>Codice articolo</b>	<b>Denominazione</b>	<b>Quantità necessaria</b>	<b>Tempo di produzione</b>
1	09 14 20 003 90	guarnizione	1	2
2	09 28 10 116-12	anello	1	30

**WATER TUBE WATER TUBE tubo flessibile Kneipp con supporto per tubo con  
rosette separate FlowReduce - Dark Platinum spazzolato**

LULU

ST 050 612 3979



Compatibile con: LULU, MADISON, TARA,  
LISSÉ, VAIA, META

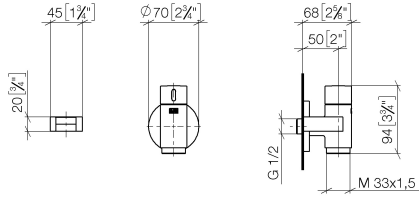
- LAMINAR FLOW, portata max. 9 l/min (a 3 bar)
- con regolatore di portata
- rosetta Ø 70 mm
- supporto per tubo flessibile Kneipp
- raccordo curvo 1/2"
- senza tubo flessibile
- Questo prodotto può aiutare un edificio a soddisfare i requisiti dei Green Building Rating Systems, ad es. LEED®, BREEAM®, DGNB

Sistema di sicurezza antiriflusso.

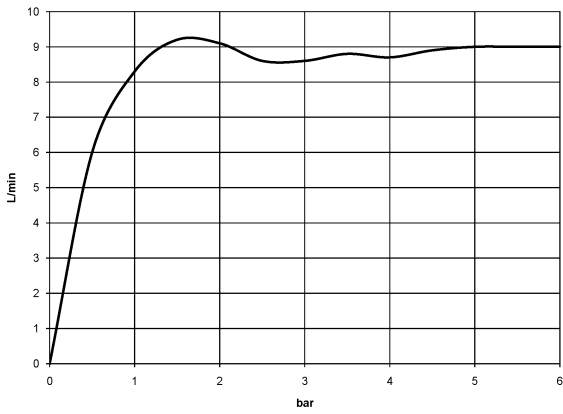
	Dark Platinum spazzolato	27 843 979-99
	Cromato	27 843 979-00
	Platinato spazzolato	27 843 979-06
	Platinato	27 843 979-08
	Dark Chrome	27 843 979-19
	Light Gold	27 843 979-26
	Light Gold spazzolato	27 843 979-27
	Ottone spazzolato (Oro 23k)	27 843 979-28
	Nero opaco	27 843 979-33
	Bronzo spazzolato	27 843 979-42
	Champagne spazzolato (Oro 22k)	27 843 979-46
	Champagne (Oro 22k)	27 843 979-47
	Cromo spazzolato	27 843 979-93



ST 050 612 3070  
mm [inches]



**Diagramma di portata**

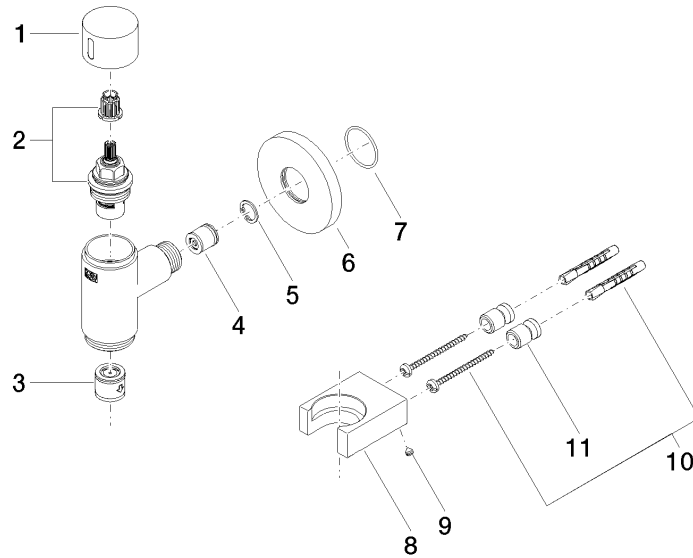


**Certificati**

Belgaqua\_24-007-  
27\_7.



ST 050 612 3979  
Parts for other  
finishes can be found  
here: Cromato



### Elenco delle parti di ricambio

N.	Codice articolo	Denominazione	Quantità necessaria	Tempo di produzione
1	09 20 97 021-99	manopola	1	60
2	90 90 03 145 00 90	parte superiore	1	2
3	90 23 01 045 00 90	valvola di non ritorno	1	2
4	09 23 01 077 90	limitatore di portata	1	2
5	09 16 01 014 90	anello	1	2
6	09 27 97 020-99	rosetta	1	60
7	09 14 10 135 90	guarnizione	1	2
8	09 17 20 023-99	sostegno	1	60
9	09 31 11 148 90	perno	2	2
10	05 30 31 025 00 90	set di fissaggio	1	2
11	08 17 20 726 90	sostegno	1	2