

Válvula semiautomática con tirador para montaje sobre encimera 1 1/4" - Cromo

IMO

10 200 970



Encaja con: IMO, LULU, MADISON, MEM, TARA, CL.1, LISSÉ, VAIA, META, CYO

| | | |
|---|-------------------------------|---------------|
|  | Cromo | 10 200 970-00 |
|  | Platino cepillado | 10 200 970-06 |
|  | Platino | 10 200 970-08 |
|  | Latón (Oro 23k) | 10 200 970-09 |
|  | Dark Chrome | 10 200 970-19 |
|  | Oro claro | 10 200 970-26 |
|  | Oro claro cepillado | 10 200 970-27 |
|  | Latón cepillado (Oro 23k) | 10 200 970-28 |
|  | Negro mate | 10 200 970-33 |
|  | Bronce cepillado | 10 200 970-42 |
|  | Champagne cepillado (Oro 22k) | 10 200 970-46 |
|  | Champagne (Oro 22k) | 10 200 970-47 |
|  | Cromo cepillado | 10 200 970-93 |
|  | Dark Platinum cepillado | 10 200 970-99 |



Válvula semiautomática con tirador para montaje sobre encimera 1 1/4" - Cromo

IMO

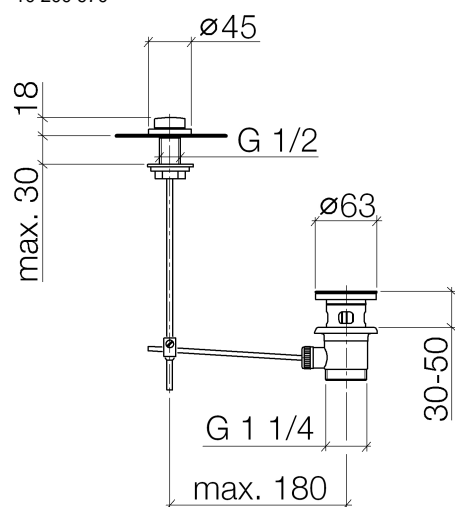
10 200 970

Adecuado solo para lavabos con rebosadero.

Válvula semiautomática con tirador para montaje sobre encimera 1 1/4" -
Cromo

IMO

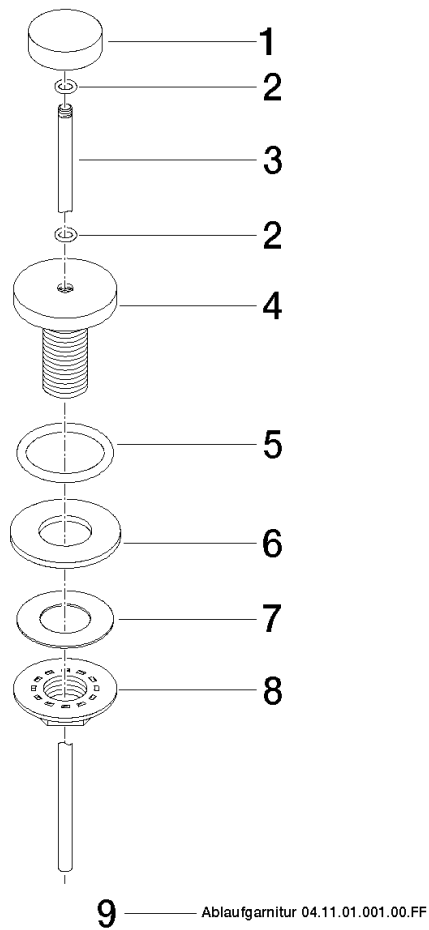
10 200 970



Válvula semiautomática con tirador para montaje sobre encimera 1 1/4" - Cromo

IMO

10 200 970



Lista de piezas de recambios

| Nº | Número de artículo | Denominación | Cantidad de montaje | Plazo de entrega |
|----|--------------------|---------------------|---------------------|------------------|
| 1 | 09 21 33 001-00 | manilla | 1 | 10 |
| 2 | 09 14 10 007 90 | sello | 2 | 2 |
| 3 | 09 31 09 004-00 | varilla de tiro | 1 | 10 |
| 4 | 09 18 40 022-00 | camisa | 1 | 10 |
| 5 | 09 14 10 095 90 | sello | 1 | 2 |
| 6 | 09 14 05 012 90 | sello | 1 | 2 |
| 7 | 09 14 40 001 90 | sello | 1 | 60 |
| 8 | 09 23 10 010 90 | tuerca | 1 | 2 |
| 9 | 90 11 01 001 00-00 | juego de evacuación | 1 | 10 |