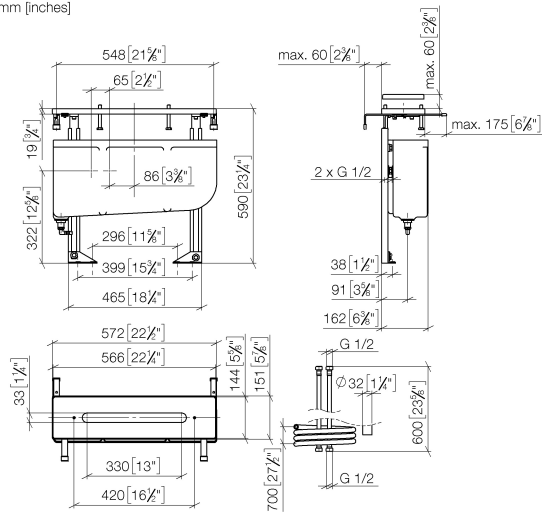


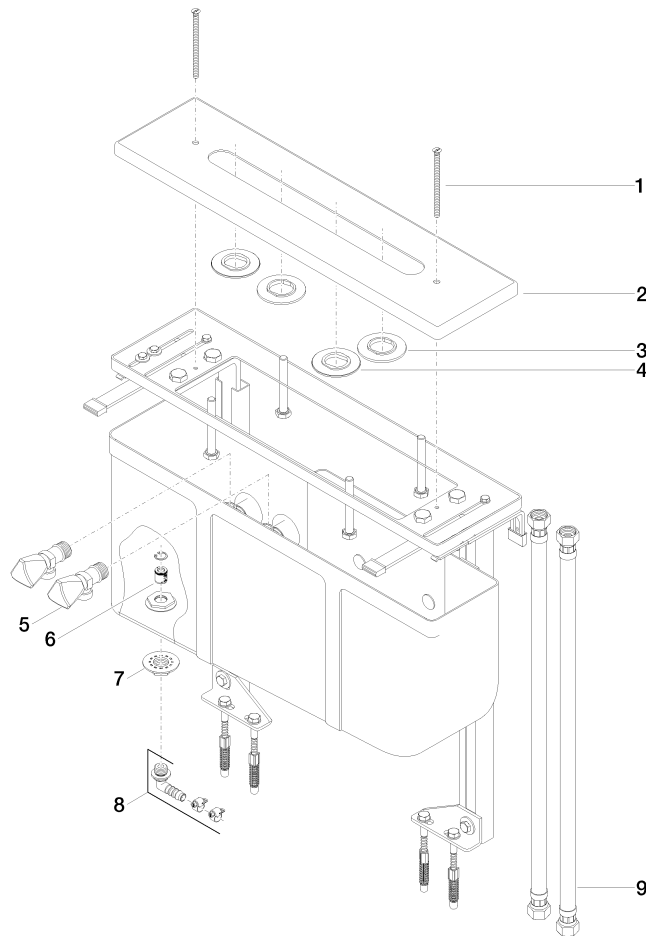
- Altura regulable
- Racor 1/2"
- Tornillos de fijación
- 2x Latiguillos de presión 1/2" x 1/2" x 600mm
- Arandelas de latón
- Sistema de montaje con placa de montaje
- Tornillos distanciadores
- Placa de montaje 566 x 144 mm
- Válvulas de escuadra, ajustable en altura y los lados

Para baterías de bañera y ducha a cuatro orificios
montaje a borde de baldosas

12 614 970 90 Versión del producto de 9/3/2015 a 23/10/2019

mm [inches]





Lista de piezas de recambios

Nº	Número de artículo	Denominación	Cantidad de montaje	Plazo de entrega
7	09 23 10 010 90	tuerca	1,00	2
8	90 17 20 900 00 90	ángulo	1,00	60
1	09 30 30 005 90	tornillo	2,00	2
2	09 28 01 005 90	placa	1,00	2
9	12 503 970 90	Latiguillo de presión 1/2" x 1/2" x 600 mm -	1,00	2
4	09 30 11 014 90	disco	2,00	2
6	09 23 01 160 90	inhibidor de reflujo	1,00	2
5	04 17 02 004 00 90	válvula	2,00	2
3	09 30 11 155 90	disco	2,00	2