

WATER FALL Caño de salida en cascada para montaje a pared - Cromo

GENÉRICOS

13 420 979    Versión del producto de 1/4/2023



- CASCADE, caudal máx. 26,5 l/min (a 3 bares)
- Función de: l/min

Datos técnicos:

- Cubierta 240 x 60 mm
- Saliente 120 mm
- Racor 1/2"
- Montaje con conexión insertable

|  |                               |               |
|--|-------------------------------|---------------|
|  | Cromo                         | 13 420 979-00 |
|  | Platino cepillado             | 13 420 979-06 |
|  | Platino                       | 13 420 979-08 |
|  | Dark Chrome                   | 13 420 979-19 |
|  | Light Gold                    | 13 420 979-26 |
|  | Light Gold cepillado          | 13 420 979-27 |
|  | Latón cepillado (Oro 23k)     | 13 420 979-28 |
|  | Negro mate                    | 13 420 979-33 |
|  | Dark Brass cepillado          | 13 420 979-39 |
|  | Bronce cepillado              | 13 420 979-42 |
|  | Champagne cepillado (Oro 22k) | 13 420 979-46 |
|  | Champagne (Oro 22k)           | 13 420 979-47 |
|  | Cromo cepillado               | 13 420 979-93 |

Complementos recomendados



Cuerpo empotrado -

- Profundidad de montaje máx. 163 mm
- Profundidad de montaje mín. 90 mm

35 085 970 90

Complementos recomendados



Cuerpo empotrado -

- Profundidad de montaje máx. 163 mm
- Profundidad de montaje mín. 90 mm

35 085 970 90

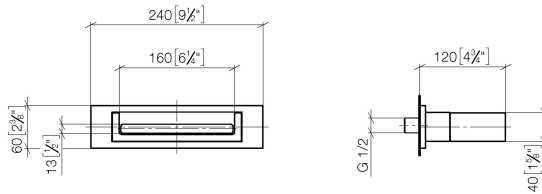


Diagrama de flujo

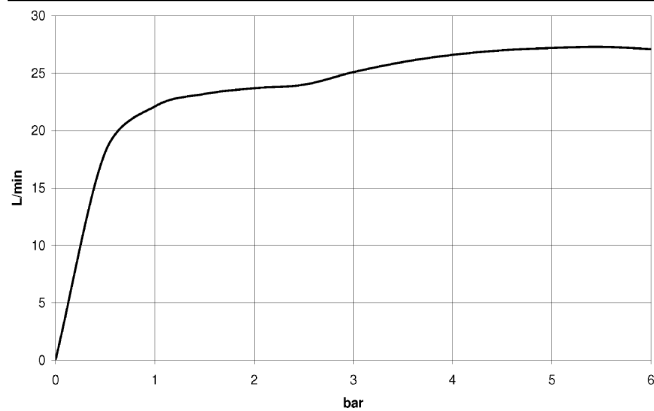
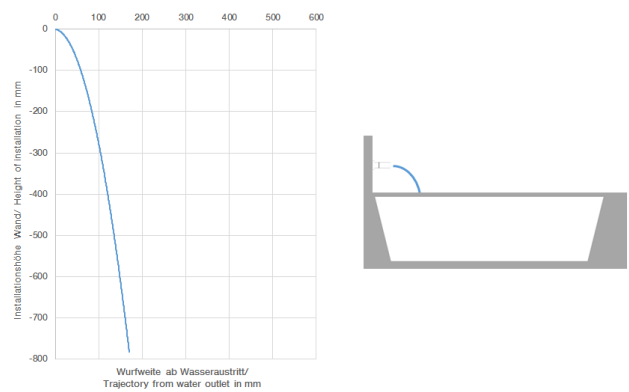


Diagrama de trayectoria



## Códigos y Estándares

|                           |                                |           |          |
|---------------------------|--------------------------------|-----------|----------|
| ASME A112.18.1            | cUPC                           | DIN 4109  | ISO 3822 |
| Scottish Water<br>Byelaws | UK Water Supply<br>Regulations | Ü-Zeichen |          |



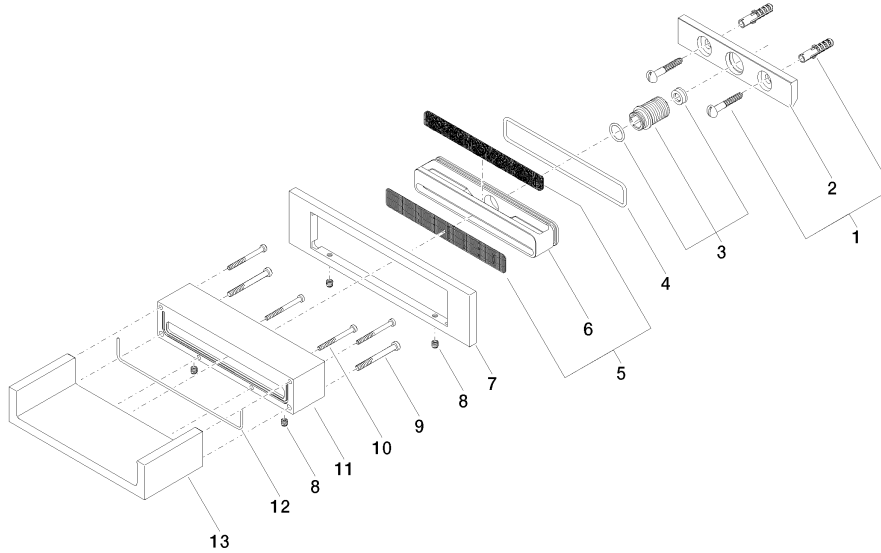
WATER FALL Caño de salida en cascada para montaje a pared - Cromo

GENÉRICOS

13 420 979    Versión del producto de 1/4/2023

Certificados y sostenibilidad

LGA\_18                      IAPMO\_4976                      WRAS\_2111



## Lista de piezas de recambios

| Nº | Número de artículo | Denominación        | Cantidad de montaje | Plazo de entrega |
|----|--------------------|---------------------|---------------------|------------------|
| 10 | 09 30 30 086 90    | tornillo            | 4,00                | 2                |
| 6  | 09 17 11 044 20 90 | distribuidor        | 1,00                | 2                |
| 5  | 90 29 30 040 00 90 | elemento insertable | 1,00                | 2                |
| 4  | 09 14 10 504 90    | sello               | 1,00                | 2                |
| 3  | 90 24 05 008 00 90 | juego de boquilla   | 1,00                | 2                |
| 2  | 09 17 97 056 90    | soporte             | 1,00                | 2                |
| 8  | 09 31 11 049 90    | varilla             | 4,00                | 2                |
| 13 | 09 11 94 046-00    | caño                | 1,00                | 10               |
| 9  | 09 30 30 147 90    | tornillo            | 2,00                | 2                |
| 1  | 04 30 31 024 01 90 | juego de fijación   | 1,00                | 2                |
| 12 | 09 14 03 504 90    | sello               | 1,00                | 2                |
| 7  | 09 27 97 034-00    | roseta              | 1,00                | 10               |
| 11 | 09 30 01 104-00    | carcasa             | 1,00                | 10               |