

WATER FALL Caño de salida en cascada para montaje a pared - Dark Chrome IMO

13 420 979



- Saliente 120 mm
- CASCADE, caudal máx. 26,5 l/min (a 3 bares)
- Cubierta 240 x 60 mm
- Racor 1/2"
- Montaje con conexión insertable

Encaja con: IMO, LULU, MADISON, MEM, TARA, CL.1, LISSÉ, VAIA, META, CYO

| | | |
|--|-------------------------------|---------------|
| | Dark Chrome | 13 420 979-19 |
| | Cromo | 13 420 979-00 |
| | Platino cepillado | 13 420 979-06 |
| | Platino | 13 420 979-08 |
| | Oro claro | 13 420 979-26 |
| | Oro claro cepillado | 13 420 979-27 |
| | Latón cepillado (Oro 23k) | 13 420 979-28 |
| | Negro mate | 13 420 979-33 |
| | Bronce cepillado | 13 420 979-42 |
| | Champagne cepillado (Oro 22k) | 13 420 979-46 |
| | Champagne (Oro 22k) | 13 420 979-47 |
| | Cromo cepillado | 13 420 979-93 |

Complementos recomendados



- Cuerpo empotrado -** 35 085 970 90
- Profundidad de montaje máx. 163 mm
 - Profundidad de montaje mín. 90 mm

Complementos recomendados



- Cuerpo empotrado -** 35 085 970 90
- Profundidad de montaje máx. 163 mm
 - Profundidad de montaje mín. 90 mm

13 420 979

mm [inches]



Diagrama de flujo



Diagrama de trayectoria



Códigos y Estándares

DIN 4109

ISO 3822

Ü-Zeichen



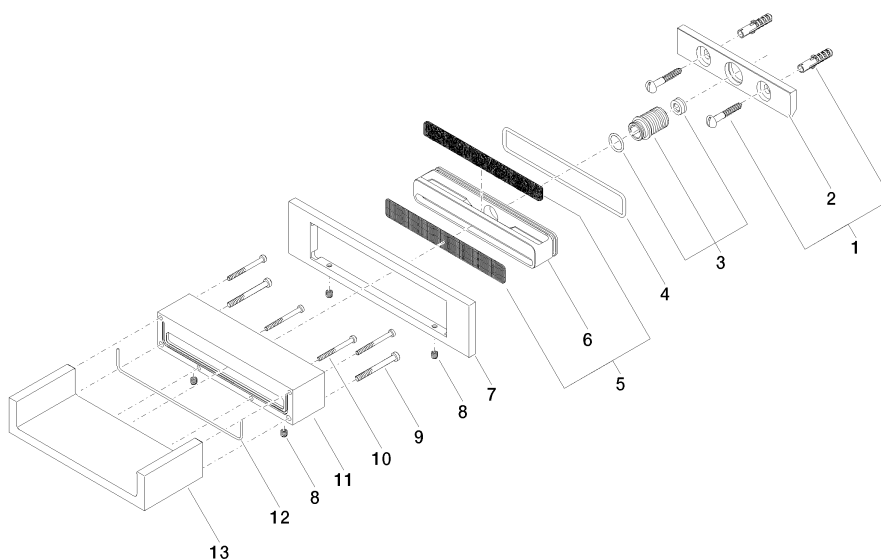
WATER FALL Caño de salida en cascada para montaje a pared - Dark Chrome

IMO

13 420 979

Certificado

LGA_18





WATER FALL Caño de salida en cascada para montaje a pared - Dark Chrome

IMO

13 420 979

Lista de piezas de recambios