

Salida en cascada para bañera para montaje a pared - Cromo

MEM

13 430 740



- Saliente 200 mm
- Cascada
- Placa 180 mm x 60 mm
- Diámetro del orificio 40 mm
- Racor 1/2"
- Montaje con conexión insertable
- Caudal máx. 26,5 l/min con 3 bares de presión hidráulica

	Cromo	13 430 740-00
	Platino cepillado	13 430 740-06
	Platino	13 430 740-08
	Dark Chrome	13 430 740-19
	Latón cepillado (Oro 23k)	13 430 740-28
	Negro mate	13 430 740-33
	Champagne cepillado (Oro 22k)	13 430 740-46
	Champagne (Oro 22k)	13 430 740-47
	Dark Platinum cepillado	13 430 740-99

Complementos recomendados



- Cuerpo empotrado -** 35 085 970 90
- Profundidad de montaje máx. 163 mm
 - Profundidad de montaje mín. 90 mm

13 430 740

mm [inches]

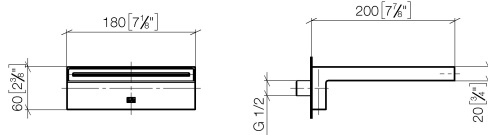


Diagrama de flujo

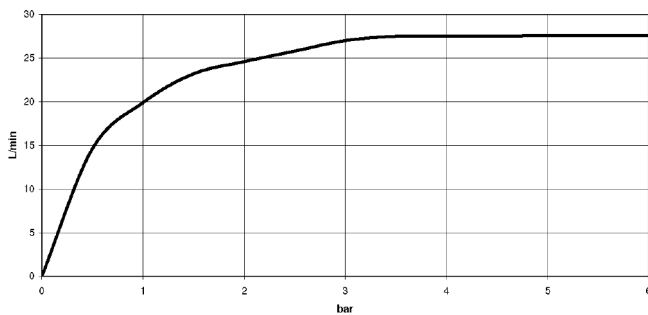
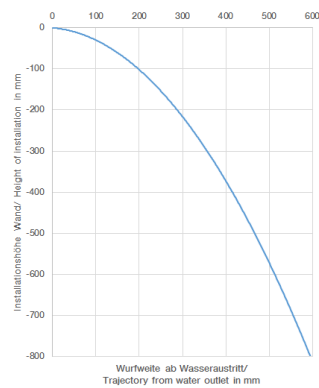


Diagrama de trayectoria



Códigos y Estándares

ASME A112.18.1

cUPC

DIN 4109

ISO 3822

Scottish Water
Byelaws

UK Water Supply
Regulations

Ü-Zeichen



Salida en cascada para bañera para montaje a pared - Cromo

MEM

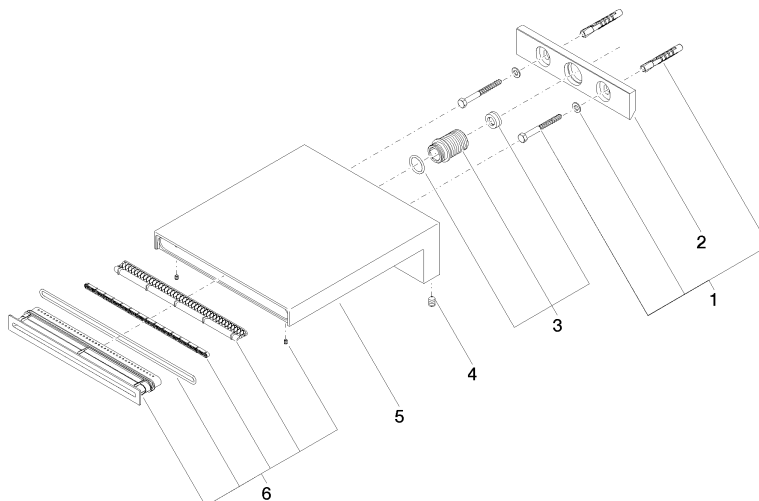
13 430 740

Certificado

LGA_19

IAPMO_4976

WRAS_240502





Salida en cascada para bañera para montaje a pared - Cromo

MEM

13 430 740

Lista de piezas de recambios

Nº	Número de artículo	Denominación	Cantidad de montaje	Plazo de entrega
	04 30 31 014 00 90	juego de fijación	7	2