

Salida en cascada para bañera para montaje a pared - Platino

SERIES SPECIFIC

13 430 740 Versión del producto de 1/9/2025



- Saliente 200 mm
- Cascada
- Placa 180 mm x 60 mm
- Diámetro del orificio 40 mm
- Racor 1/2"
- Montaje con conexión insertable
- Caudal máx. 26,5 l/min con 3 bares de presión hidráulica

| | | |
|---|-------------------------------|---------------|
|  | Platino | 13 430 740-08 |
|  | Cromo | 13 430 740-00 |
|  | Platino cepillado | 13 430 740-06 |
|  | Dark Chrome | 13 430 740-19 |
|  | Latón cepillado (Oro 23k) | 13 430 740-28 |
|  | Negro mate | 13 430 740-33 |
|  | Champagne cepillado (Oro 22k) | 13 430 740-46 |
|  | Champagne (Oro 22k) | 13 430 740-47 |
|  | Dark Platinum cepillado | 13 430 740-99 |

Complementos recomendados



- Cuerpo empotrado -** 35 085 970 90
- Profundidad de montaje máx. 163 mm
 - Profundidad de montaje mín. 90 mm



Diagrama de flujo



Diagrama de trayectoria



Códigos y Estándares

ASME A112.18.1 cUPC DIN 4109 ISO 3822

Scottish Water
Byelaws

UK Water Supply
Regulations

Ü-Zeichen



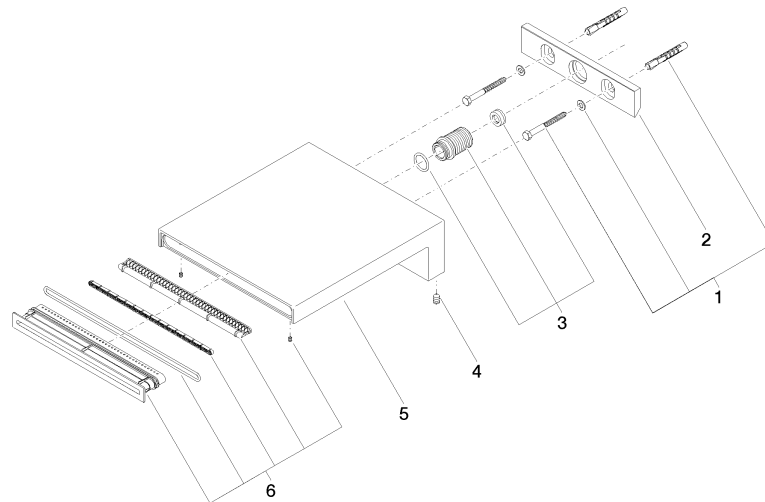
Salida en cascada para bañera para montaje a pared - Platino

SERIES SPECIFIC

13 430 740 Versión del producto de 1/9/2025

Certificados y sostenibilidad

| | | |
|------------|--------|-------------|
| IAPMO_4976 | LGA_19 | WRAS_240502 |
|------------|--------|-------------|



Lista de piezas de recambios

| Nº | Número de artículo | Denominación | Cantidad de montaje | Plazo de entrega |
|----|--------------------|---------------------|---------------------|------------------|
| 6 | 90 29 03 059 00 90 | elemento insertable | 1,00 | 2 |
| 1 | 04 30 31 014 00 90 | juego de fijación | 1,00 | 2 |
| 4 | 09 31 11 144 90 | varilla | 2,00 | 2 |
| 3 | 90 24 05 008 00 90 | juego de boquilla | 1,00 | 2 |
| 2 | 09 17 97 056 90 | soporte | 1,00 | 2 |
| 5 | 09 11 74 042-08 | caño | 1,00 | 40 |