


Salida en cascada para bañera para montaje a pared - Negro mate

SERIES SPECIFIC

13 430 740 Versión del producto de 1/9/2025



- Saliente 200 mm
- Cascada
- Placa 180 mm x 60 mm
- Diámetro del orificio 40 mm
- Racor 1/2"
- Montaje con conexión insertable
- Caudal máx. 26,5 l/min con 3 bares de presión hidráulica

	Negro mate	13 430 740-33
	Cromo	13 430 740-00
	Platino cepillado	13 430 740-06
	Platino	13 430 740-08
	Dark Chrome	13 430 740-19
	Latón cepillado (Oro 23k)	13 430 740-28
	Champagne cepillado (Oro 22k)	13 430 740-46
	Champagne (Oro 22k)	13 430 740-47
	Dark Platinum cepillado	13 430 740-99

Complementos recomendados



- Cuerpo empotrado -** 35 085 970 90
- Profundidad de montaje máx. 163 mm
  - Profundidad de montaje mín. 90 mm

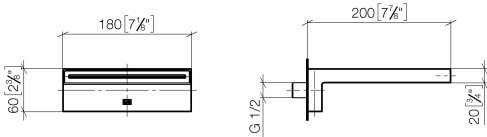


Diagrama de flujo

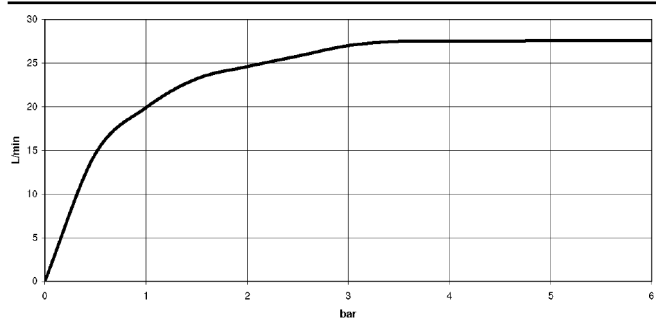
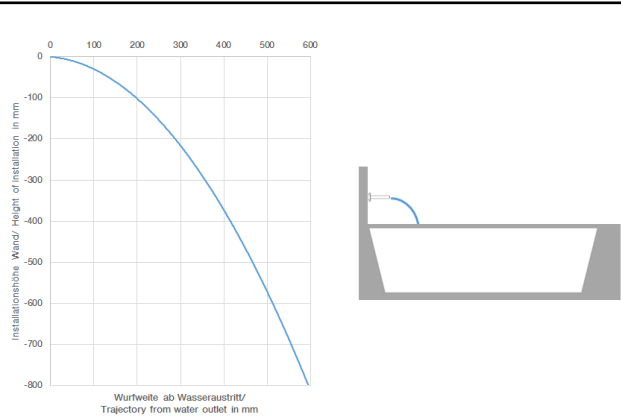


Diagrama de trayectoria



### Códigos y Estándares

ASME A112.18.1	cUPC	DIN 4109	ISO 3822
Scottish Water Byelaws	UK Water Supply Regulations	Ü-Zeichen	



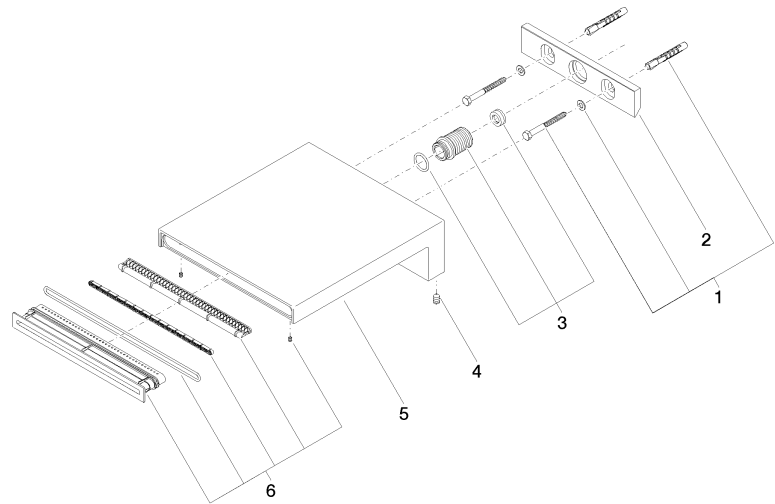
Salida en cascada para bañera para montaje a pared - Negro mate

SERIES SPECIFIC

13 430 740    Versión del producto de 1/9/2025

Certificados y sostenibilidad

IAPMO\_4976            LGA\_19            WRAS\_240502



Lista de piezas de recambios

Nº	Número de artículo	Denominación	Cantidad de montaje	Plazo de entrega
2	09 17 97 056 90	soporte	1,00	2
6	90 29 03 059 00 90	elemento insertable	1,00	2
1	04 30 31 014 00 90	juego de fijación	1,00	2
3	90 24 05 008 00 90	juego de boquilla	1,00	2
5	09 11 74 042-33	caño	1,00	60
4	09 31 11 144 90	varilla	2,00	2