








CL.1 Caño de salida de bañera sin inversor para montaje sobre encimera -  
Platino cepillado

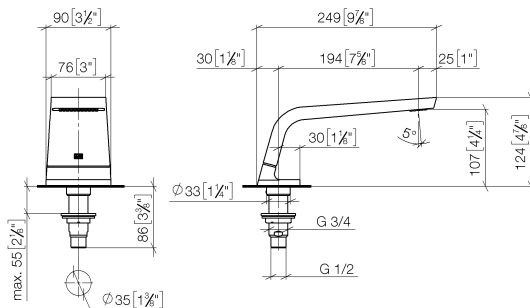
CL.1

<div>13 612 705    Versión del producto de 9/3/2015 a 27/5/2021</div> <div>  <ul style="list-style-type: none"> <li>• Saliente 200 mm</li> <li>• Chorro rectangular con 55 chorros individuales</li> <li>• Altura máxima del conjunto 125 mm</li> <li>• Altura hasta el aireador 108 mm</li> <li>• Diámetro del orificio 35 mm</li> <li>• Racor 1/2"</li> <li>• Caudal máx. 24,6 l/min con 3 bares de presión hidráulica</li> </ul> </div>		
		Platino cepillado 13 612 705-06
		Cromo 13 612 705-00
		Dark Chrome 13 612 705-19
		Champagne cepillado (Oro 22k) 13 612 705-46
		Champagne (Oro 22k) 13 612 705-47
		Dark Platinum cepillado 13 612 705-99

## CL.1 Caño de salida de bañera sin inversor para montaje sobre encimera - Platino cepillado

CL.1

13 612 705 Versión del producto de 9/3/2015 a 27/5/2021  
mm [inches]



### Diagrama de flujo



### Códigos y Estándares

ASME A112.18.1	cUPC	DIN 4109	ISO 3822
----------------	------	----------	----------

Scottish Water Byelaws	UK Water Supply Regulations	Ü-Zeichen
---------------------------	--------------------------------	-----------



CL.1 Caño de salida de bañera sin inversor para montaje sobre encimera -  
Platino cepillado

CL.1

13 612 705 Versión del producto de 9/3/2015 a 27/5/2021

Certificados y sostenibilidad

WRAS\_1512

LGA\_28

IAPMO\_4976

## CL.1 Caño de salida de bañera sin inversor para montaje sobre encimera - Platino cepillado

CL.1

13 612 705 Versión del producto de 9/3/2015 a 27/5/2021

Piezas para otros  
acabados pueden  
encontrarse aquí:  
Cromo



### Lista de piezas de recambios

Nº	Número de artículo	Denominación	Cantidad de montaje	Plazo de entrega
7	04 23 10 004 03 90	juego de fijación	1,00	2
6	09 18 40 090 90	camisa	1,00	2
4	09 30 01 117 90	racor	1,00	2
3	09 14 10 009 90	sello	1,00	2
2	09 31 11 099 90	varilla	1,00	2
1	90 11 70 007 00-06	caño	1,00	10
5	09 23 01 057 90	limitador de caudal	1,00	2