


CL.1 Caño de salida de bañera sin inversor para montaje sobre encimera - Dark Platinum cepillado

CL.1

13 612 705 Versión del producto de 9/3/2015 a 27/5/2021



- Saliente 200 mm
- Chorro rectangular con 55 chorros individuales
- Altura máxima del conjunto 125 mm
- Altura hasta el aireador 108 mm
- Diámetro del orificio 35 mm
- Racor 1/2"
- Caudal máx. 24,6 l/min con 3 bares de presión hidráulica

	Dark Platinum cepillado	13 612 705-99
	Cromo	13 612 705-00
	Platino cepillado	13 612 705-06
	Dark Chrome	13 612 705-19
	Champagne cepillado (Oro 22k)	13 612 705-46
	Champagne (Oro 22k)	13 612 705-47

CL.1 Caño de salida de bañera sin inversor para montaje sobre encimera - Dark Platinum cepillado

CL.1

13 612 705 Versión del producto de 9/3/2015 a 27/5/2021
mm [inches]

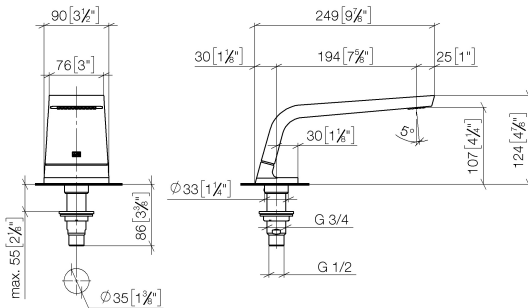


Diagrama de flujo



Códigos y Estándares

ASME A112.18.1	cUPC	DIN 4109	ISO 3822
----------------	------	----------	----------

Scottish Water Byelaws	UK Water Supply Regulations	Ü-Zeichen
---------------------------	--------------------------------	-----------



CL.1 Caño de salida de bañera sin inversor para montaje sobre encimera -
Dark Platinum cepillado

CL.1

13 612 705 Versión del producto de 9/3/2015 a 27/5/2021

Certificados y sostenibilidad

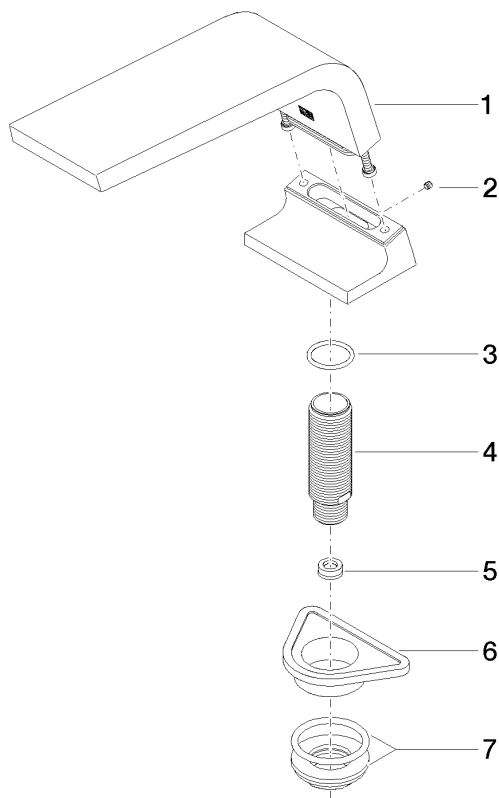
WRAS_1512	LGA_28	IAPMO_4976
-----------	--------	------------

CL.1 Caño de salida de bañera sin inversor para montaje sobre encimera - Dark Platinum cepillado

CL.1

13 612 705 Versión del producto de 9/3/2015 a 27/5/2021

Piezas para otros
acabados pueden
encontrarse aquí:
Cromo



Lista de piezas de recambios

Nº	Número de artículo	Denominación	Cantidad de montaje	Plazo de entrega
6	09 18 40 090 90	camisa	1,00	2
5	09 23 01 057 90	limitador de caudal	1,00	2
2	09 31 11 099 90	varilla	1,00	2
1	90 11 70 007 00-99	caño	1,00	-
Ya no se puede pedir el repuesto, solicite el artículo de repuesto.				
7	04 23 10 004 03 90	juego de fijación	1,00	2
3	09 14 10 009 90	sello	1,00	2
4	09 30 01 117 90	racor	1,00	2