
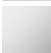








MEM Salida en cascada para bañera sin inversor para montaje sobre encimera  
- Platino cepillado

13 630 740			
	<ul style="list-style-type: none"> <li>• Saliente 235 mm</li> <li>• Cascada</li> <li>• Altura máxima del conjunto 100 mm</li> <li>• Altura hasta el aireador 80 mm</li> <li>• Diámetro del orificio 32 mm</li> <li>• Racor 1/2"</li> <li>• Caudal máx. 26,5 l/min con 3 bares de presión hidráulica</li> </ul>	 Platino cepillado 13 630 740-06	
		 Cromo 13 630 740-00	
		 Platino 13 630 740-08	
		 Dark Chrome 13 630 740-19	
		 Latón cepillado (Oro 23k) 13 630 740-28	
		 Champagne cepillado (Oro 22k) 13 630 740-46	
		 Champagne (Oro 22k) 13 630 740-47	
		 Dark Platinum cepillado 13 630 740-99	

## MEM Salida en cascada para bañera sin inversor para montaje sobre encimera - Platino cepillado

13 630 740  
mm [inches]

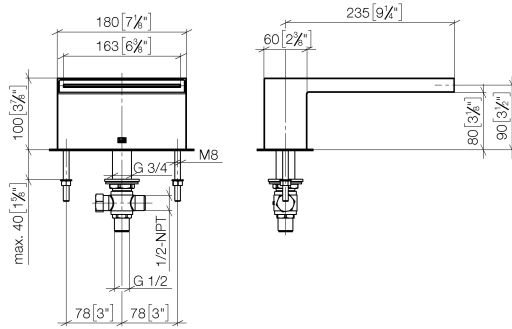


Diagrama de flujo

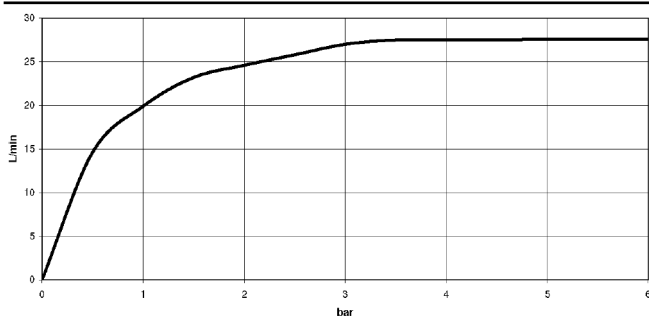
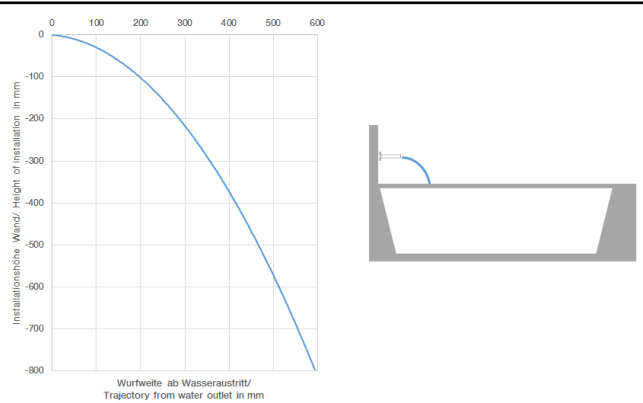


Diagrama de trayectoria



### Códigos y Estándares

ASME A112.18.1	cUPC	DIN 4109	ISO 3822
Scottish Water Byelaws	UK Water Supply Regulations	Ü-Zeichen	



MEM Salida en cascada para bañera sin inversor para montaje sobre encimera  
- Platino cepillado

---

13 630 740  
Certificado

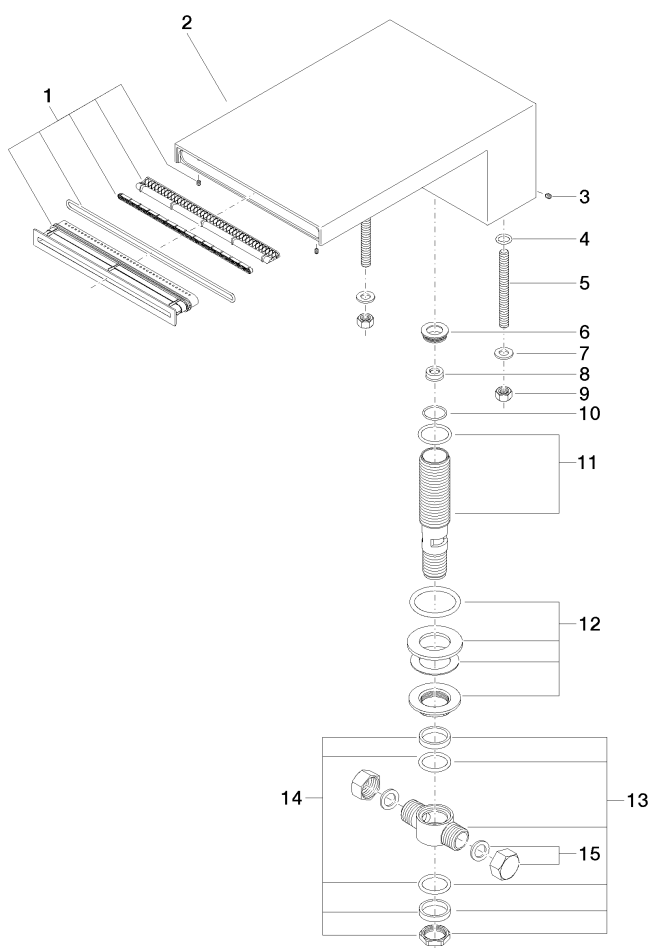
---

IAPMO_4976	LGA_19	WRAS_240502
------------	--------	-------------

## MEM Salida en cascada para bañera sin inversor para montaje sobre encimera - Platino cepillado

13 630 740

Piezas para otros  
acabados pueden  
encontrarse aquí:  
Cromo



### Lista de piezas de recambios

Nº	Número de artículo	Denominación	Cantidad de montaje	Plazo de entrega
1	90 29 03 059 00 90	elemento insertable	1	2
2	09 11 74 040-06	caño	1	10
3	09 31 11 044 90	varilla	1	2
4	09 14 10 008 90	sello	2	2
5	09 31 11 011 90	varilla	2	2
6	09 24 04 246 20 90	boquilla	1	2
7	09 30 11 045 90	disco	2	2
8	09 23 01 057 90	limitador de caudal	1	2
9	09 23 10 023 90	tuerca	2	2
10	09 14 10 140 90	sello	1	2
11	90 30 01 033 00 90	alojamiento	1	2
12	04 23 10 004 04 90	juego de fijación	1	2
13	90 17 11 020 10 90	distribuidor	1	2
14	90 23 10 012 00 90	kit de la junta	1	2
15	04 21 02 006 00 92	caperuza	2	2