







CL.1 Caño de lavabo sin válvula - Platino cepillado

CL.1

13 714 705 Versión del producto de 1/7/2021 a 15/6/2021



- Saliente 160 mm
- Caño rígido
- Salida rectangular con 40 chorros individuales
- Altura máxima del conjunto 108 mm
- Altura hasta el aireador 94 mm
- Diámetro del orificio 35 mm
- 2x Latiguillo de presión M 10 x 1 enroscado, estanqueidad probada
- Racor 1/2"
- Caudal máx. 4 l/min
- Sin plomo
- Este producto puede ayudar a un edificio a cumplir con los requisitos de los sistemas de certificación ecológica de edificios: LEED®, BREEAM®, DGNB

	Platino cepillado	13 714 705-06
	Cromo	13 714 705-00
	Dark Chrome	13 714 705-19
	Champagne cepillado (Oro 22k)	13 714 705-46
	Champagne (Oro 22k)	13 714 705-47
	Dark Platinum cepillado	13 714 705-99

CL.1 Caño de lavabo sin válvula - Platino cepillado

CL.1

13 714 705 Versión del producto de 1/7/2021 a 15/6/2021

mm [inches]

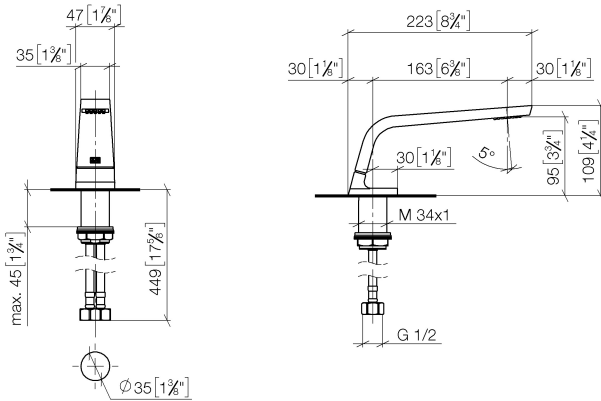
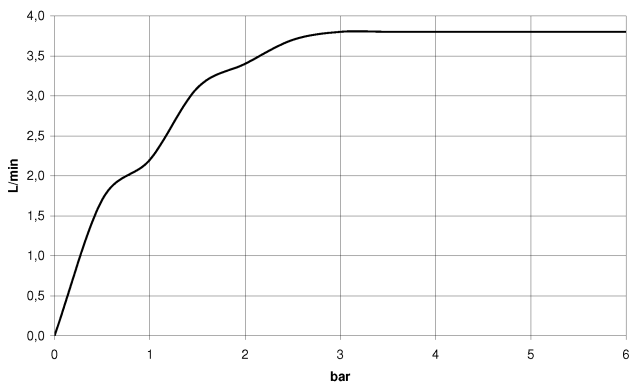


Diagrama de flujo



Códigos y Estándares

ASME A112.18.1	cUPC	DIN 4109	EPA WaterSense
Executive Order no. 1007	ISO 3822	NSF372	NSF61
Scottish Water Byelaws	UK Water Supply Regulations	Ü-Zeichen	WaterSense





CL.1 Caño de lavabo sin válvula - Platino cepillado

CL.1

13 714 705 Versión del producto de 1/7/2021 a 15/6/2021

Certificados y sostenibilidad

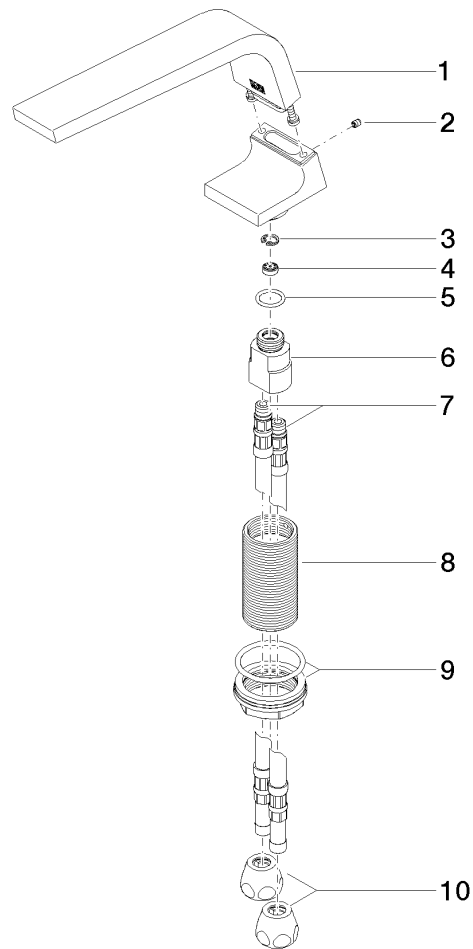
GDV_0400	LGA_28	IAPMO_N-4	IAPMO_4976	IAPMO_8834
WRAS_1512	IAPMO_6			

CL.1 Caño de lavabo sin válvula - Platino cepillado

CL.1

13 714 705 Versión del producto de 1/7/2021 a 15/6/2021

Piezas para otros
acabados pueden
encontrarse aquí:
Cromo



Lista de piezas de recambios

Nº	Número de artículo	Denominación	Cantidad de montaje	Plazo de entrega
6	09 11 10 055 10 90	racor	1,00	2
9	04 23 10 044 06 90	juego de fijación	1,00	2
5	09 14 10 130 90	sello	1,00	2
4	09 23 01 034 90	limitador de caudal	1,00	2
3	09 16 01 016 90	anillo	1,00	2
2	09 31 11 044 90	varilla	1,00	2
7	04 30 04 016 00 90	manguera	2,00	60
8	09 30 01 208 90	racor	1,00	2
1	90 11 70 002 00-06	caño	1,00	10
10	90 23 30 040 00-06	atornilladura	2,00	10