

## CYO Caño de lavabo sin válvula - Platino cepillado

CYO

13 715 811

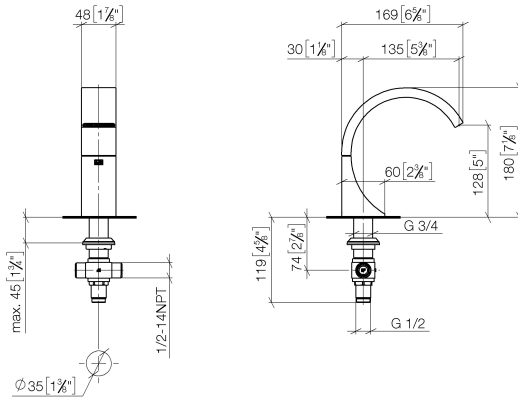


- Saliente 133 mm
- Caño rígido
- Aireador rectangular
- Altura máxima del conjunto 180 mm
- Altura hasta el aireador 128 mm
- Diámetro del orificio 35 mm
- 2x Latiguillos de presión 1/2" x 1/2"
- Caudal máx. 4,5 l/min
- Sin plomo
- Este producto puede ayudar a un edificio a cumplir con los requisitos de los sistemas de certificación ecológica de edificios: LEED®, BREEAM®, DGNB

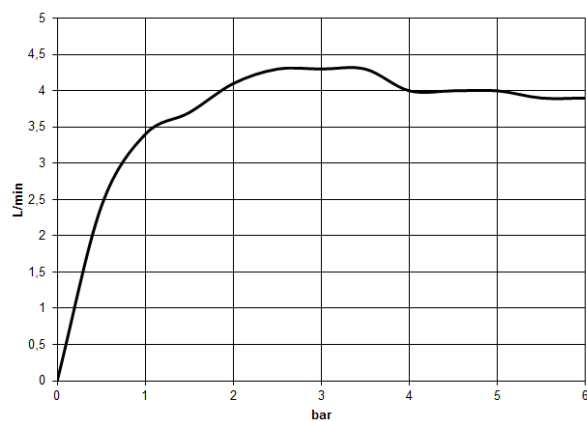
	Platino cepillado	13 715 811-06
	Cromo	13 715 811-00
	Dark Chrome	13 715 811-19
	Latón cepillado (Oro 23k)	13 715 811-28
	platino / platino mate	13 715 811-36
	Latón / Latón cepillado (Oro 23k)	13 715 811-38
	Dark Platinum cepillado	13 715 811-99

13 715 811

mm [inches]



## Diagrama de flujo



## Códigos y Estándares

ASME A112.18.1	cUPC	DIN 4109	EPA WaterSense
ISO 3822	NSF372	NSF61	Scottish Water Byelaws
UK Water Supply Regulations	Ü-Zeichen	WaterSense	





CYO Caño de lavabo sin válvula - Platino cepillado

CYO

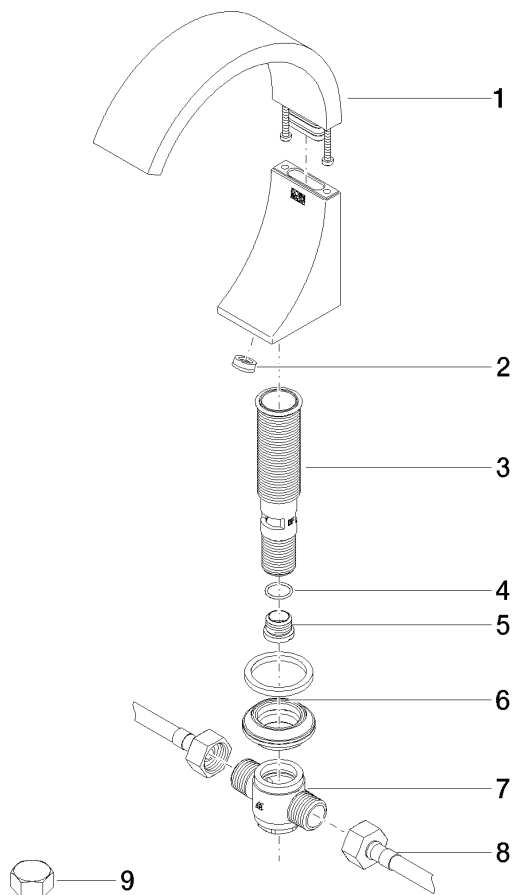
13 715 811

Certificados y sostenibilidad

LGA_38	WRAS_2107	IAPMO_N-4	IAPMO_4976	IAPMO_8834
IAPMO_6				

13 715 811

Piezas para otros  
acabados pueden  
encontrarse aquí:  
Cromo



## Lista de piezas de recambios

Nº	Número de artículo	Denominación	Cantidad de montaje	Plazo de entrega
3	90 30 01 033 00 90	alojamiento	1,00	2
4	09 14 10 017 90	sello	1,00	2
2	09 23 01 163 90	limitador de caudal	1,00	2
8	04 30 04 096 00 90	manguera	2,00	2
9	04 21 02 006 00 92	caperuza	2,00	2
5	09 24 04 021 10 90	boquilla	1,00	2
6	04 23 10 044 09 90	juego de fijación	1,00	2
1	90 11 70 012 00-06	caño	1,00	10
7	90 17 11 020 10 90	distribuidor	1,00	2