

MEM Caño de lavabo sin válvula - Latón cepillado (Oro 23k)

MEM

13 716 782 Versión del producto de 10/3/2014 a 16/6/2021



- Saliente 200 mm
- Caño rígido
- Aireador rectangular
- Altura máxima del conjunto 321 mm
- Altura hasta el aireador 190 mm
- Diámetro del orificio 35 mm
- Roseta 60 x 60 mm
- 2x Latiguillo de presión M 10 x 1 enroscado, estanqueidad probada
- Racor 1/2"
- Caudal máx. 5,7 l/min
- Sin plomo
- Este producto puede ayudar a un edificio a cumplir con los requisitos de los sistemas de certificación ecológica de edificios: LEED®, BREEAM®, DGNB

	Latón cepillado (Oro 23k)	13 716 782-28
	Cromo	13 716 782-00
	Platino cepillado	13 716 782-06
	Platino	13 716 782-08
	Dark Chrome	13 716 782-19
	Champagne cepillado (Oro 22k)	13 716 782-46
	Champagne (Oro 22k)	13 716 782-47
	Dark Platinum cepillado	13 716 782-99

13 716 782 Versión del producto de 10/3/2014 a 16/6/2021

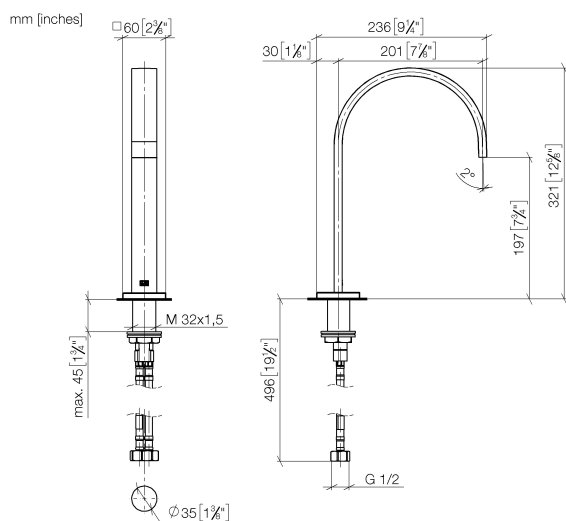


Diagrama de flujo



Códigos y Estándares

DIN 4109

Executive Order
no. 1007

ISO 3822

Ü-Zeichen



MEM Caño de lavabo sin válvula - Latón cepillado (Oro 23k)

MEM

13 716 782 Versión del producto de 10/3/2014 a 16/6/2021

Certificados y sostenibilidad

LGA_28

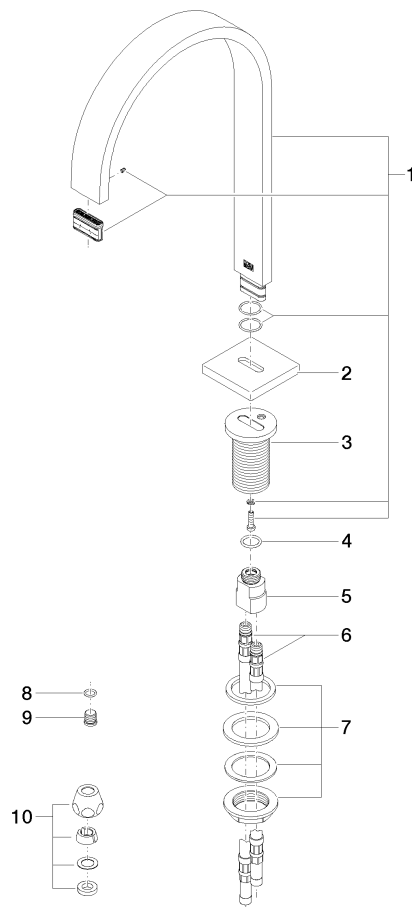
GDV_0400

MEM Caño de lavabo sin válvula - Latón cepillado (Oro 23k)

MEM

13 716 782 Versión del producto de 10/3/2014 a 16/6/2021

Piezas para otros
acabados pueden
encontrarse aquí:
Cromo



Lista de piezas de recambios

Nº	Número de artículo	Denominación	Cantidad de montaje	Plazo de entrega
2	09 27 78 034-28	roseta	1,00	20
1	90 28 22 155 01-28	caño	1,00	20
5	09 11 10 055 10 90	racor	1,00	2
4	09 14 10 130 90	sello	1,00	2
3	09 11 10 054 10 90	racor	1,00	2
7	04 23 10 009 01 90	juego de fijación	1,00	2
6	04 30 04 016 00 90	manguera	2,00	60
9	09 31 20 065 90	tapón	1,00	2
10	90 23 30 040 00-28	atornilladura	2,00	20
8	90 14 10 060 00 90	sello	1,00	2