

VAIA Caño de lavabo sin válvula - Cromo

VAIA

13 716 809 Versión del producto de 13/3/2017 a 27/5/2021



- Saliente 168 mm
- Caño giratorio 360°
- Aireador redondo
- Altura máxima del conjunto 280 mm
- Altura hasta el aireador 191 mm
- Roseta Ø 60 mm
- Diámetro del orificio 35 mm
- 2x Latiguillos de presión 1/2" x 1/2" x 400mm
- Racor 1/2"
- Caudal máx. 5,7 l/min
- Sin plomo
- Este producto puede ayudar a un edificio a cumplir con los requisitos de los sistemas de certificación ecológica de edificios: LEED®, BREEAM®, DGNB

Para el control del Touchfree, solicite un eSet Touchfree con ajuste de temperatura

	Cromo	13 716 809-00
	Platino cepillado	13 716 809-06
	Platino	13 716 809-08
	Dark Chrome	13 716 809-19
	Latón cepillado (Oro 23k)	13 716 809-28
	Dark Brass cepillado	13 716 809-39
	Bronce cepillado	13 716 809-42
	Champagne cepillado (Oro 22k)	13 716 809-46
	Champagne (Oro 22k)	13 716 809-47
	Dark Platinum cepillado	13 716 809-99

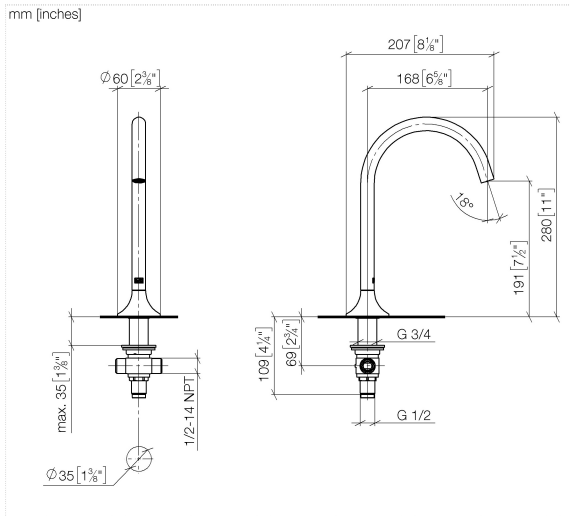
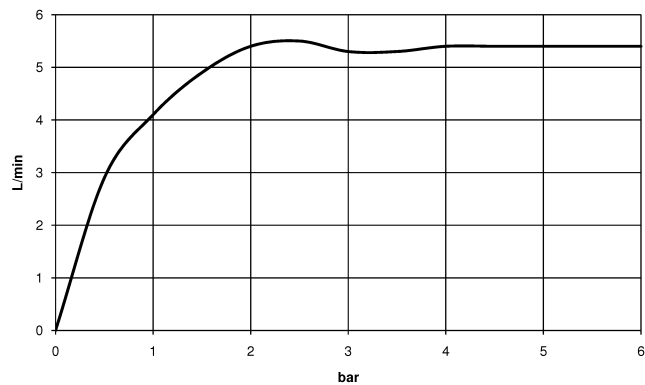


Diagrama de flujo



Códigos y Estándares

DIN 4109

Executive Order
no. 1007

ISO 3822

Scottish Water
Byelaws

UK Water Supply
Regulations

Ü-Zeichen



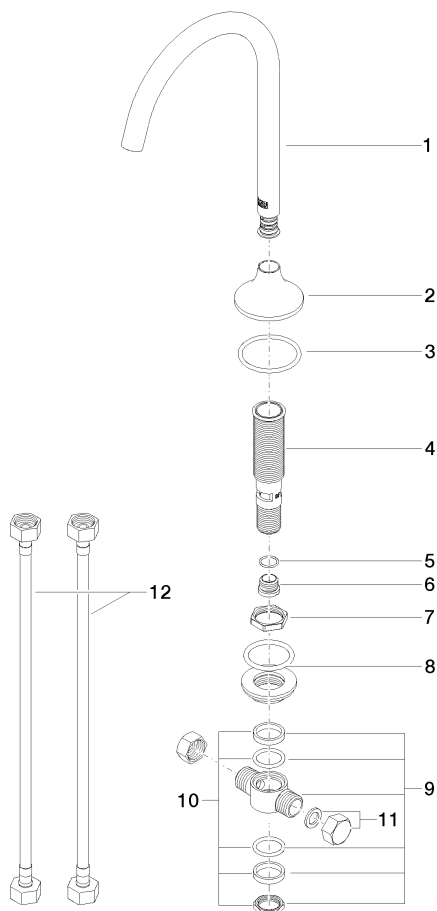
VAIA Caño de lavabo sin válvula - Cromo

VAIA

13 716 809 Versión del producto de 13/3/2017 a 27/5/2021

Certificados y sostenibilidad

WRAS_2306	LGA_29	GDV_0400
-----------	--------	----------



Lista de piezas de recambios

Nº	Número de artículo	Denominación	Cantidad de montaje	Plazo de entrega
7	09 23 10 127 90	tuerca	1,00	2
4	90 30 01 033 00 90	alojamiento	1,00	2
3	09 14 10 084 90	sello	1,00	2
2	09 27 80 011-00	roseta	1,00	10
12	04 30 04 096 00 90	manguera	2,00	2
8	04 23 10 004 04 90	juego de fijación	1,00	2
6	09 24 04 021 10 90	boquilla	1,00	2
10	90 23 10 012 00 90	kit de la junta	1,00	2
5	09 14 10 017 90	sello	1,00	2
11	04 21 02 006 00 92	caperuza	2,00	2
1	90 28 22 309 00-00	caño	1,00	10
9	90 17 11 020 10 90	distribuidor	1,00	2