

VAIA Caño mural de lavabo sin válvula - Bronce cepillado

VAIA

13 800 809



- Saliente 190 mm
- Caño rígido
- Aireador redondo
- Diámetro del orificio 37 mm
- Roseta Ø 60 mm
- Racor 1/2"
- Montaje con conexión insertable
- Caudal máx. 5,7 l/min
- Sin plomo
- Este producto puede ayudar a un edificio a cumplir con los requisitos de los sistemas de certificación ecológica de edificios: LEED®, BREEAM®, DGNB

Para el control del Touchfree, solicite un eSet Touchfree CON o SIN ajuste de temperatura

| | | |
|--|-------------------------------|---------------|
|  | Bronce cepillado | 13 800 809-42 |
|  | Cromo | 13 800 809-00 |
|  | Platino cepillado | 13 800 809-06 |
|  | Platino | 13 800 809-08 |
|  | Dark Chrome | 13 800 809-19 |
|  | Latón cepillado (Oro 23k) | 13 800 809-28 |
|  | Champagne cepillado (Oro 22k) | 13 800 809-46 |
|  | Champagne (Oro 22k) | 13 800 809-47 |
|  | Dark Platinum cepillado | 13 800 809-99 |

Complementos recomendados



- Cuerpo empotrado -** 35 085 970 90
- Profundidad de montaje mín. 90 mm
 - Profundidad de montaje máx. 163 mm

13 800 809

mm [inches]

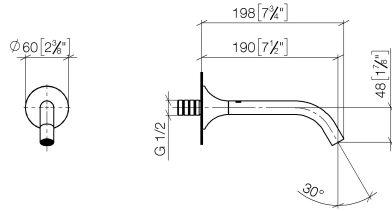


Diagrama de flujo

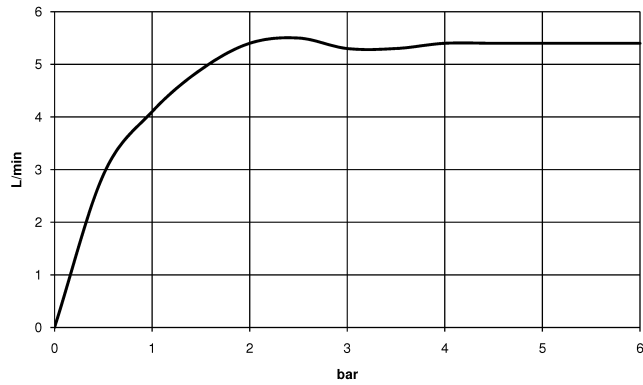
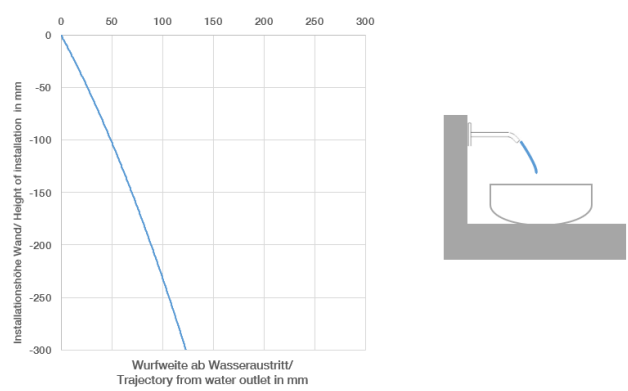


Diagrama de trayectoria



Códigos y Estándares

DIN 4109

ISO 3822

Scottish Water
Byelaws

UK Water Supply
Regulations

Ü-Zeichen



VAIA Caño mural de lavabo sin válvula - Bronce cepillado

VAIA

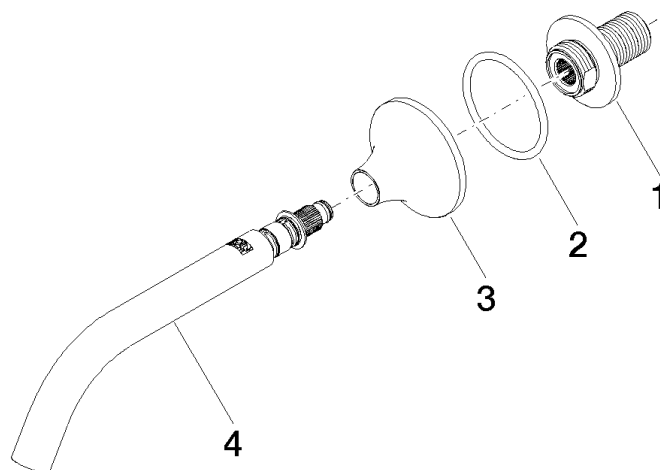
13 800 809

Certificado

WRAS_2306

LGA_29

Versión del producto de 3/13/2017





VAIA Caño mural de lavabo sin válvula - Bronce cepillado

VAIA

13 800 809

Lista de piezas de recambios

Versión del producto de 3/13/2017

| Nº | Número de artículo | Denominación | Cantidad de montaje | Plazo de entrega |
|----|--------------------|--------------|---------------------|------------------|
| | 09 24 03 269 90 | boquilla | 4 | 2 |