

CL.1 Caño de salida de bañera para montaje a pared - Cromo

CL.1

13 801 705



- Saliente 205 mm
- Chorro rectangular con 55 chorros individuales
- Diámetro del orificio 37 mm
- Racor 1/2"
- Montaje con conexión insertable
- Caudal máx. 24,6 l/min con 3 bares de presión hidráulica

	Cromo	13 801 705-00
	Platino cepillado	13 801 705-06
	Dark Chrome	13 801 705-19
	Champagne cepillado (Oro 22k)	13 801 705-46
	Champagne (Oro 22k)	13 801 705-47
	Dark Platinum cepillado	13 801 705-99

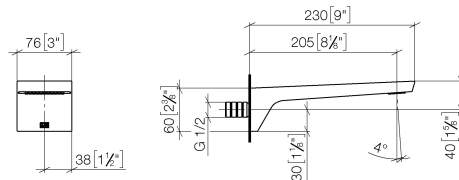
Complementos recomendados



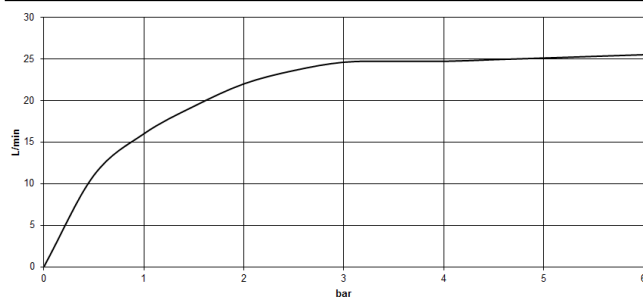
- Cuerpo empotrado -** 35 085 970 90
- Profundidad de montaje máx. 163 mm
  - Profundidad de montaje mín. 90 mm

13 801 705

mm [inches]



### Diagrama de flujo



### Códigos y Estándares

ASME A112.18.1

cUPC

DIN 4109

ISO 3822

Scottish Water  
Byelaws

UK Water Supply  
Regulations

Ü-Zeichen



## CL.1 Caño de salida de bañera para montaje a pared - Cromo

---

CL.1

13 801 705

Certificado

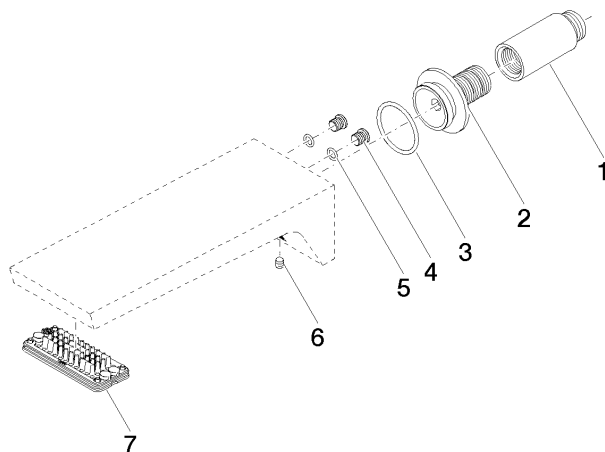
---

LGA\_28

WRAS\_1512

IAPMO\_4976

**Versión del producto de 3/9/2015**





## CL.1 Caño de salida de bañera para montaje a pared - Cromo

CL.1

13 801 705

### Lista de piezas de recambios

Versión del producto de 3/9/2015

Nº	Número de artículo	Denominación	Cantidad de montaje	Plazo de entrega
	09 24 03 081 10 90	prolongación	9	2