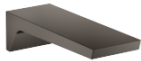


CL.1 Caño de salida de bañera para montaje a pared - Dark Platinum cepillado

13 801 705 Versión del producto de 3/9/2015



- Saliente 205 mm
- Chorro rectangular con 55 chorros individuales
- Diámetro del orificio 37 mm
- Racor 1/2"
- Montaje con conexión insertable
- Caudal máx. 24,6 l/min con 3 bares de presión hidráulica

	Dark Platinum cepillado	13 801 705-99
	Cromo	13 801 705-00
	Platino cepillado	13 801 705-06
	Dark Chrome	13 801 705-19
	Champagne cepillado (Oro 22k)	13 801 705-46
	Champagne (Oro 22k)	13 801 705-47

Complementos recomendados

Cuerpo empotrado - 35 085 970 90



- Profundidad de montaje máx. mm
- Profundidad de montaje mín. mm

CL.1 Caño de salida de bañera para montaje a pared - Dark Platinum cepillado

13 801 705 Versión del producto de 3/9/2015

mm [inches]

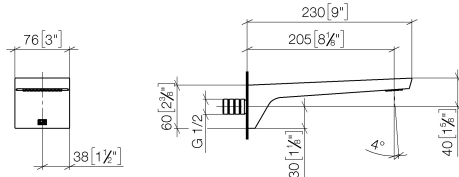
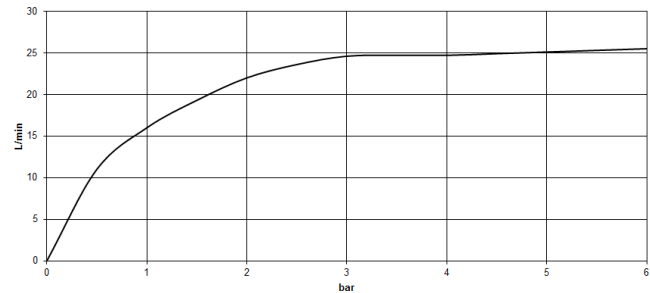


Diagrama de flujo



Códigos y Estándares

ASME A112.18.1	cUPC	DIN 4109	ISO 3822
Scottish Water Byelaws	UK Water Supply Regulations	Ü-Zeichen	



CL.1 Caño de salida de bañera para montaje a pared - Dark Platinum cepillado

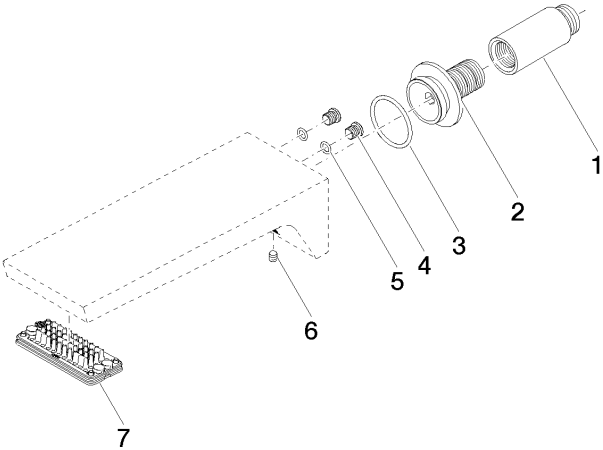
13 801 705 Versión del producto de 3/9/2015

Certificado

WRAS_1512 IAPMO_4976 LGA_28

CL.1 Caño de salida de bañera para montaje a pared - Dark Platinum cepillado

13 801 705 Versión del producto de 3/9/2015



Lista de piezas de recambios

Nº	Número de artículo	Denominación	Cantidad de montaje	Plazo de entrega
1	09 24 03 081 10 90	prolongación	1	2
2	09 24 03 180 90	boquilla	1	2
3	09 14 10 119 90	sello	1	2
4	09 31 20 027 10-00	tapón	2	10
5	09 14 10 132 90	sello	2	2
6	90 31 11 004 00 90	varilla	1	2
7	90 11 02 299 00 90	mezclador de aire	1	2