

## LISSÉ Caño de salida de bañera para montaje a pared - Dark Platinum cepillado

LISSÉ

13 801 845 Versión del producto de 9/3/2016



- Saliente 210 mm
- Chorro normal redondo
- Diámetro del orificio 37 mm
- Racor 1/2"
- Montaje con conexión insertable
- Caudal máx. 21,5 l/min con 3 bares de presión hidráulica

	Dark Platinum cepillado	13 801 845-99
	Cromo	13 801 845-00
	Platino cepillado	13 801 845-06
	Dark Chrome	13 801 845-19
	Light Gold cepillado	13 801 845-27
	Negro mate	13 801 845-33
	Cromo cepillado	13 801 845-93

### Complementos recomendados

#### Cuerpo empotrado -

35 085 970 90

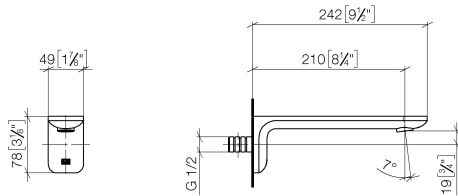


- Profundidad de montaje mín. 90 mm
- Profundidad de montaje máx. 163 mm

# LISSÉ Caño de salida de bañera para montaje a pared - Dark Platinum cepillado

LISSÉ

13 801 845 Versión del producto de 9/3/2016  
mm [inches]



## Diagrama de flujo



## Códigos y Estándares

DIN 4109

ISO 3822

Ü-Zeichen



## LISSE Caño de salida de bañera para montaje a pared - Dark Platinum cepillado

LISSE

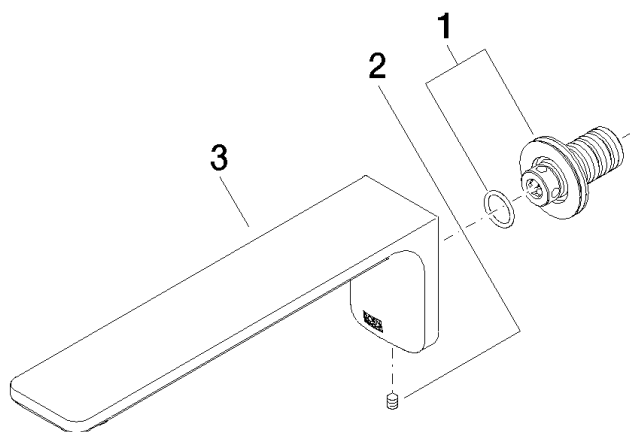
---

13 801 845 Versión del producto de 9/3/2016

Certificados y sostenibilidad

---

LGA\_29



## Lista de piezas de recambios

Nº	Número de artículo	Denominación	Cantidad de montaje	Plazo de entrega
2	90 31 11 004 00 90	varilla	1,00	2
1	90 24 03 108 00 90	juego de boquilla	1,00	2
3	90 11 84 014 02-99	caño	1,00	20