

TARA Grifo de un agua Agua fría - Bronce cepillado

TARA

17 500 892 Versión del producto de 30/6/2009



- Saliente 100 mm
- Caño rígido
- Aireador redondo
- Altura máxima del conjunto 115 mm
- Altura hasta el aireador 40 mm
- Diámetro del orificio 35 mm
- Racor 1/2"
- Roseta Ø 45 mm
- Caudal máx. 7 l/min
- Sin plomo
- Este producto puede ayudar a un edificio a cumplir con los requisitos de los sistemas de certificación ecológica de edificios: LEED®, BREEAM®, DGNB

| | | |
|---|-------------------------------|---------------|
|  | Bronce cepillado | 17 500 892-42 |
|  | Cromo | 17 500 892-00 |
|  | Platino cepillado | 17 500 892-06 |
|  | Platino | 17 500 892-08 |
|  | Dark Chrome | 17 500 892-19 |
|  | Latón cepillado (Oro 23k) | 17 500 892-28 |
|  | Negro mate | 17 500 892-33 |
|  | Champagne cepillado (Oro 22k) | 17 500 892-46 |
|  | Champagne (Oro 22k) | 17 500 892-47 |
|  | Cromo cepillado | 17 500 892-93 |
|  | Dark Platinum cepillado | 17 500 892-99 |

mm [inches]



Diagrama de flujo



Códigos y Estándares

DIN 4109

ISO 3822

Ü-Zeichen



TARA Grifo de un agua Agua fría - Bronce cepillado

TARA

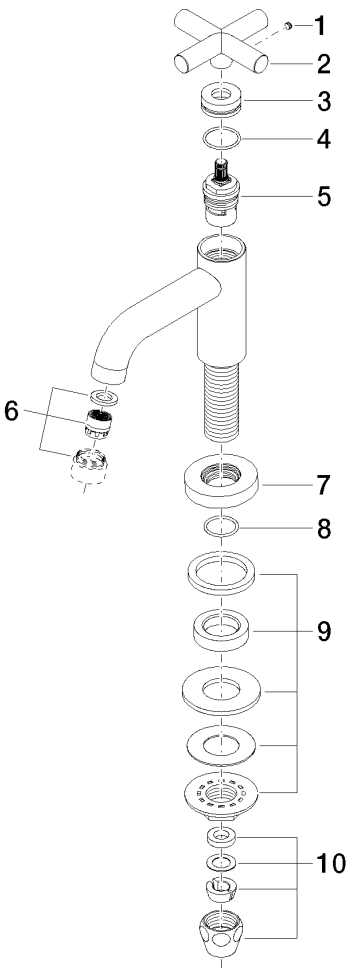
17 500 892 Versión del producto de 30/6/2009

Certificados y sostenibilidad

LGA_18

17 500 892 Versión del producto de 30/6/2009

Piezas para otros
acabados pueden
encontrarse aquí:
Cromo



Lista de piezas de recambios

| Nº | Número de artículo | Denominación | Cantidad de montaje | Plazo de entrega |
|---|--------------------|-------------------|---------------------|------------------|
| 10 | 90 23 30 040 00-42 | atornilladura | 1,00 | - |
| Ya no se puede pedir el repuesto, solicite el artículo de repuesto. | | | | |
| 3 | 09 21 02 089-42 | camisa | 1,00 | 60 |
| 1 | 09 31 11 055 90 | varilla | 1,00 | 2 |
| 4 | 09 14 10 085 90 | sello | 1,00 | 2 |
| 7 | 09 27 89 106-42 | roseta | 1,00 | 60 |
| 8 | 90 14 10 032 00 90 | sello | 1,00 | 2 |
| 2 | 09 20 89 011-42 | manilla | 1,00 | 60 |
| 5 | 90 90 03 135 00 90 | parte superior | 1,00 | 2 |
| 9 | 04 23 10 010 88 90 | juego de fijación | 1,00 | 2 |
| 6 | 90 23 01 068 01-42 | mezclador de aire | 1,00 | - |
| Ya no se puede pedir el repuesto, solicite el artículo de repuesto. | | | | |