



- Saliente 146 mm
- Caño giratorio 360°
- Chorro laminar
- Altura máxima del conjunto 289 mm
- Altura hasta el regulador de chorro laminar 180 mm
- Diámetro del orificio 35 mm
- Proporciona agua caliente filtrada hasta a 93 °C
- Suministra agua filtrada
- Caudal máx. 3,8 l/min con 3 bares de presión hidráulica
- válvula mecánica
- Sin plomo
- Palanca

Este producto puede ayudar a un edificio a cumplir con los requisitos de los sistemas de certificación ecológica de edificios: LEED®, BREEAM®, DGNB. Es necesaria una presión hidráulica mínima de 3 bares para un funcionamiento perfecto de HOT & COLD WATER DISPENSER en combinación con un tanque de agua caliente y un filtro. Además, la instalación debe realizarse sobre un fregadero de cocina. Es necesario cambiar el cartucho del filtro cada 6 meses. Tenga en cuenta todas las indicaciones de las instrucciones de montaje. Encontrará indicaciones de planificación detalladas y datos técnicos en www.dornbracht.com/professional. No compatible con filtración por ósmosis inversa.

Es necesaria una presión hidráulica mínima de 3 bares para un funcionamiento perfecto de HOT & COLD WATER DISPENSER en combinación con un tanque de agua caliente y un filtro.

Además, la instalación debe realizarse sobre un fregadero de cocina.

Es necesario cambiar el cartucho del filtro cada 6 meses. Tenga en cuenta todas las indicaciones de las instrucciones de montaje.

Encontrará indicaciones de planificación detalladas y datos técnicos en www.dornbracht.com/professional.

No compatible con filtración por ósmosis inversa.

	Platino	17 871 875-08
	Cromo	17 871 875-00
	Platino cepillado	17 871 875-06
	Latón (Oro 23k)	17 871 875-09
	Dark Chrome	17 871 875-19
	Latón cepillado (Oro 23k)	17 871 875-28
	Negro mate	17 871 875-33
	Bronce cepillado	17 871 875-42
	Champagne cepillado (Oro 22k)	17 871 875-46
	Champagne (Oro 22k)	17 871 875-47
	Cromo cepillado	17 871 875-93
	Dark Platinum cepillado	17 871 875-99

Complementos necesarios

Juego de latiguillos

12 530 970 90



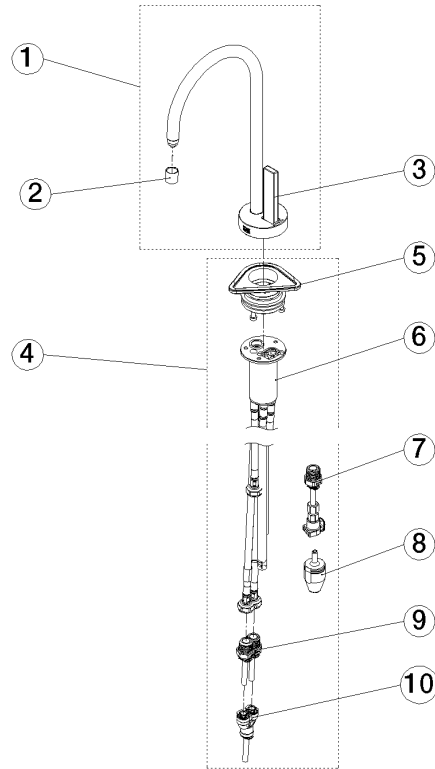
Complementos necesarios

Tanque de agua caliente incl. filtro

12 892 970 90







Lista de piezas de recambios

Nº	Número de artículo	Denominación	Cantidad de montaje	Plazo de entrega
1	90 17 87 187 50-08	caño	1,00	40
2	90 17 87 179 01 90	juego	1,00	2