

## VAIA COLD WATER DISPENSER - Champagne cepillado (Oro 22k)

VAIA

17 872 809 Versión del producto de 1/3/2025



- Saliente 150 mm
- Caño giratorio 360°
- Chorro laminar
- Altura máxima del conjunto 290 mm
- Altura hasta el regulador de chorro laminar 208 mm
- Diámetro del orificio 35 mm
- Suministra agua filtrada
- Caudal máx. 3,8 l/min con 3 bares de presión hidráulica
- Válvula mecánica
- Sin plomo
- Este producto puede ayudar a un edificio a cumplir con los requisitos de los sistemas de certificación ecológica de edificios: LEED®, BREEAM®, DGNB

Es necesario cambiar el cartucho del filtro cada 6 meses. Filtro no suministrado por Dornbracht (sólo aplica para México). Tenga en cuenta todas las indicaciones de las instrucciones de montaje.

Encontrará indicaciones de planificación detalladas y datos técnicos en [www.dornbracht.com/professional](http://www.dornbracht.com/professional)

NOTA: No compatible con ósmosis inversa

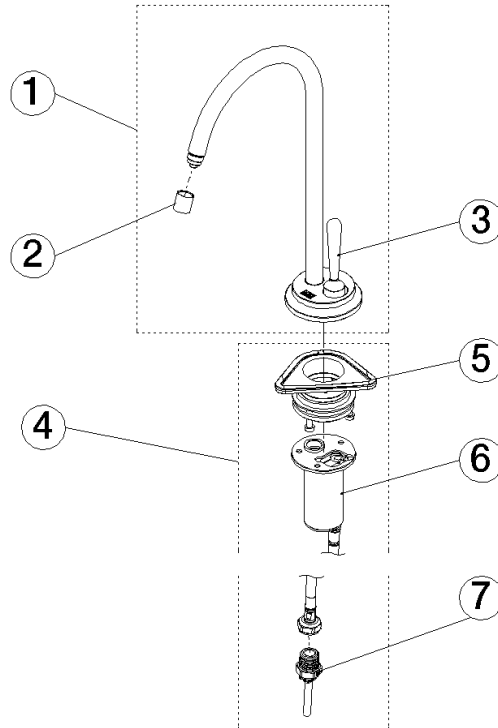
No compatible con filtración por ósmosis inversa.

	Champagne cepillado (Oro 22k)	17 872 809-46
	Cromo	17 872 809-00
	Platino cepillado	17 872 809-06
	Platino	17 872 809-08
	Latón (Oro 23k)	17 872 809-09
	Dark Chrome	17 872 809-19
	Latón cepillado (Oro 23k)	17 872 809-28
	Negro mate	17 872 809-33
	Bronce cepillado	17 872 809-42
	Champagne (Oro 22k)	17 872 809-47
	Cromo cepillado	17 872 809-93
	Dark Platinum cepillado	17 872 809-99



17 872 809    Versión del producto de 1/3/2025

Piezas para otros  
acabados pueden  
encontrarse aquí:  
Cromo



**Lista de piezas de recambios**

Nº	Número de artículo	Denominación	Cantidad de montaje	Plazo de entrega
1	90 17 87 280 90-46	caño	1,00	30
2	90 17 87 287 51 90	juego	1,00	2