

VAIA Batería puente americana Pull-down con función de chorro - Dark Chrome
VAIA

19 875 809



- Saliente 240 mm
 - Caño giratorio 360°
 - Posibilidad de limitar la rotación con un juego de límite de giro 12 823 970 90
 - Chorro mezclado con aire y chorro de ducha
 - Manguera de ducha metálica 1800 mm
 - Cabezal de ducha con sistema antical
 - Caudal máx. 8 l/min con 3 bares de presión hidráulica
 - Sin plomo
 - Este producto puede ayudar a un edificio a cumplir con los requisitos de los sistemas de certificación ecológica de edificios: LEED®, BREEAM®, DGNB
- Protección contra reflujo.

	Dark Chrome	19 875 809-19
	Cromo	19 875 809-00
	Platino cepillado	19 875 809-06
	Platino	19 875 809-08
	Latón (Oro 23k)	19 875 809-09
	Latón cepillado (Oro 23k)	19 875 809-28
	Negro mate	19 875 809-33
	Champagne cepillado (Oro 22k)	19 875 809-46
	Champagne (Oro 22k)	19 875 809-47
	Cromo cepillado	19 875 809-93
	Dark Platinum cepillado	19 875 809-99

Complementos recomendados

	Juego de limitación de giro -	12 823 970 90
--	--------------------------------------	---------------

Complementos recomendados

	VAIA Dispensador con roseta - Dark Chrome	82 434 809-19
--	--------------------------------------------------	---------------

VAIA Batería puente americana Pull-down con función de chorro - Dark Chrome

VAIA

19 875 809

mm [inches]
1:5

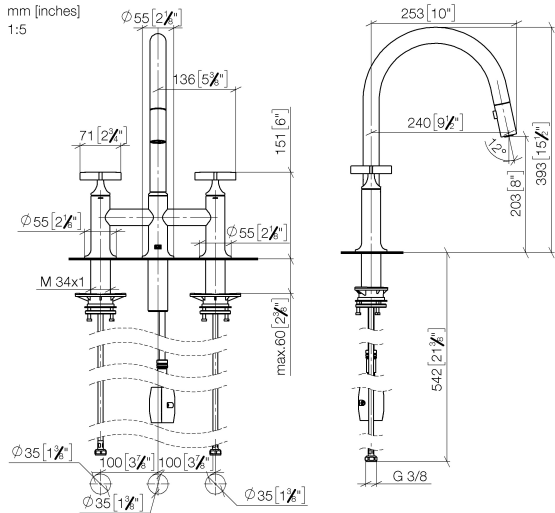
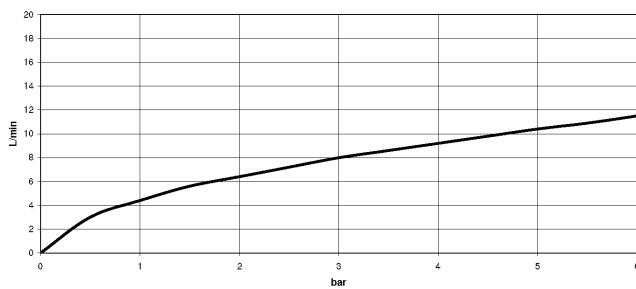


Diagrama de flujo



Códigos y Estándares

DIN 4109

EN 1717

ISO 3822

Ü-Zeichen



VAIA Batería puente americana Pull-down con función de chorro - Dark Chrome

VAIA

19 875 809

Certificado

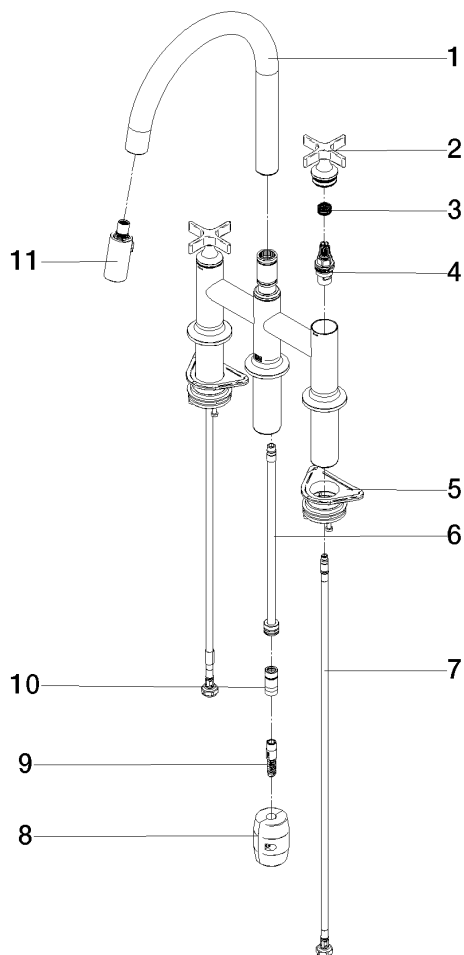
Belgaqua_24-005-2 LGA_38

VAIA Batería puente americana Pull-down con función de chorro - Dark Chrome

VAIA

19 875 809

Versión del producto de 7/1/2023





VAIA Batería puente americana Pull-down con función de chorro - Dark Chrome

VAIA

19 875 809

Lista de piezas de recambios

Versión del producto de 7/1/2023

N°	Número de artículo	Denominación	Cantidad de montaje	Plazo de entrega
	90 28 22 397 00-19	caño	16	20