

VAIA Batería puente americana Pull-down con función de chorro - Champagne (Oro 22k)

VAIA

19 875 809



- Saliente 240 mm
  - Caño giratorio 360°
  - Posibilidad de limitar la rotación con un juego de límite de giro 12 823 970 90
  - Chorro mezclado con aire y chorro de ducha
  - Manguera de ducha metálica 1800 mm
  - Cabezal de ducha con sistema antical
  - Caudal máx. 8 l/min con 3 bares de presión hidráulica
  - Sin plomo
  - Este producto puede ayudar a un edificio a cumplir con los requisitos de los sistemas de certificación ecológica de edificios: LEED®, BREEAM®, DGNB
- Protección contra reflujo.

	Champagne (Oro 22k)	19 875 809-47
	Cromo	19 875 809-00
	Platino cepillado	19 875 809-06
	Platino	19 875 809-08
	Latón (Oro 23k)	19 875 809-09
	Dark Chrome	19 875 809-19
	Latón cepillado (Oro 23k)	19 875 809-28
	Negro mate	19 875 809-33
	Champagne cepillado (Oro 22k)	19 875 809-46
	Cromo cepillado	19 875 809-93
	Dark Platinum cepillado	19 875 809-99

Complementos recomendados



Juego de limitación de giro - 12 823 970 90

Complementos recomendados



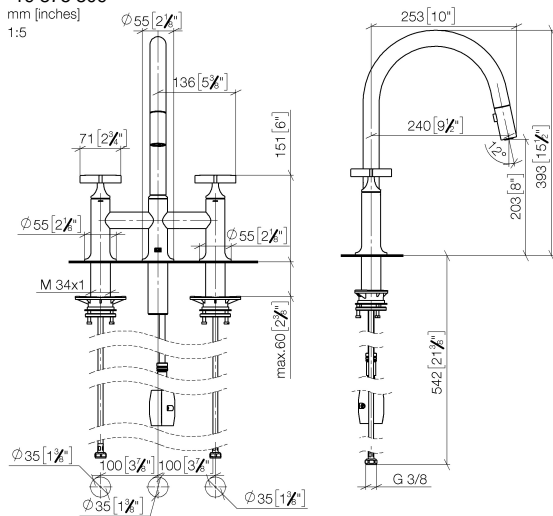
VAIA Dispensador con roseta - Champagne (Oro 22k) 82 434 809-47

## VAIA Batería puente americana Pull-down con función de chorro - Champagne (Oro 22k)

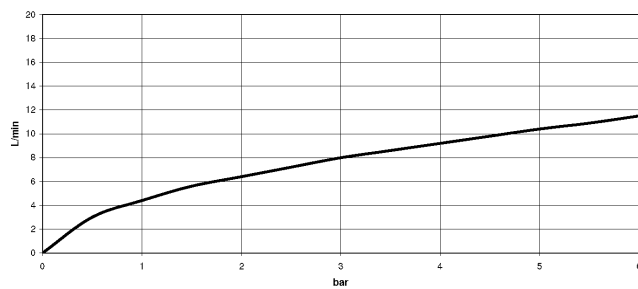
VAIA

19 875 809

mm [inches]  
1:5



### Diagrama de flujo



### Códigos y Estándares

DIN 4109

EN 1717

ISO 3822

Ü-Zeichen



VAIA Batería puente americana Pull-down con función de chorro - Champagne  
(Oro 22k)

---

VAIA

19 875 809

Certificado

---

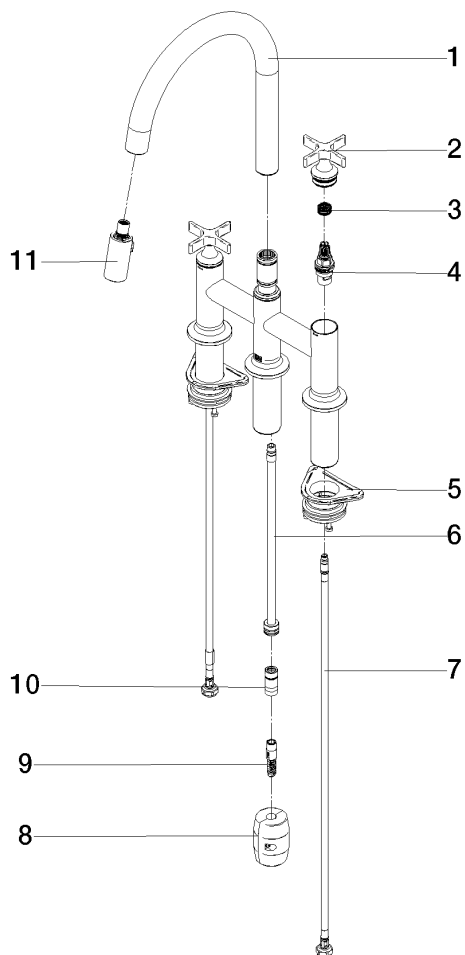
Belgaqua\_24-005-2 LGA\_38

**VAIA Batería puente americana Pull-down con función de chorro - Champagne  
(Oro 22k)**

VAIA

19 875 809

**Versión del producto de 7/1/2023**





VAIA Batería puente americana Pull-down con función de chorro - Champagne  
(Oro 22k)

VAIA

19 875 809

Lista de piezas de recambios

Versión del producto de 7/1/2023

Nº	Número de artículo	Denominación	Cantidad de montaje	Plazo de entrega
	90 28 22 397 00-47	caño	16	30