

20 000 892 Versión del producto de 1/4/2025



- Diámetro del orificio 32 mm
- Roseta Ø 55 mm

	Cromo	20 000 892-00
	Platino cepillado	20 000 892-06
	Platino	20 000 892-08
	Dark Chrome	20 000 892-19
	Latón cepillado (Oro 23k)	20 000 892-28
	Negro mate	20 000 892-33
	Dark Brass cepillado	20 000 892-39
	Bronce cepillado	20 000 892-42
	Champagne cepillado (Oro 22k)	20 000 892-46
	Champagne (Oro 22k)	20 000 892-47
	Cromo cepillado	20 000 892-93
	Dark Platinum cepillado	20 000 892-99

20 000 892 Versión del producto de 1/4/2025

mm [inches]

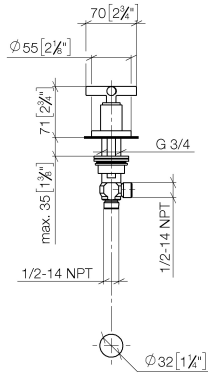
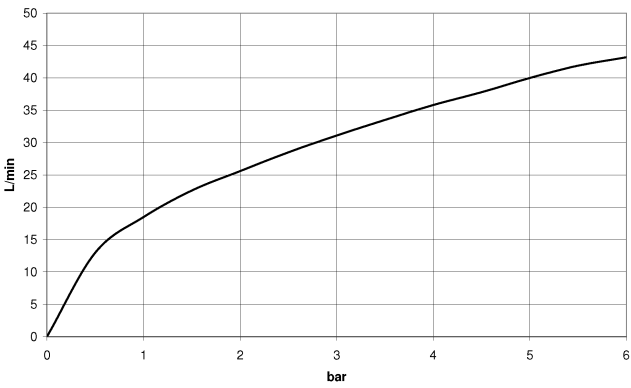


Diagrama de flujo



Códigos y Estándares

ASME A112.18.1	cUPC	Scottish Water Byelaws	UK Water Supply Regulations
----------------	------	---------------------------	--------------------------------



TARA Válvula lateral cierre a la derecha frío o caliente - Cromo

TARA

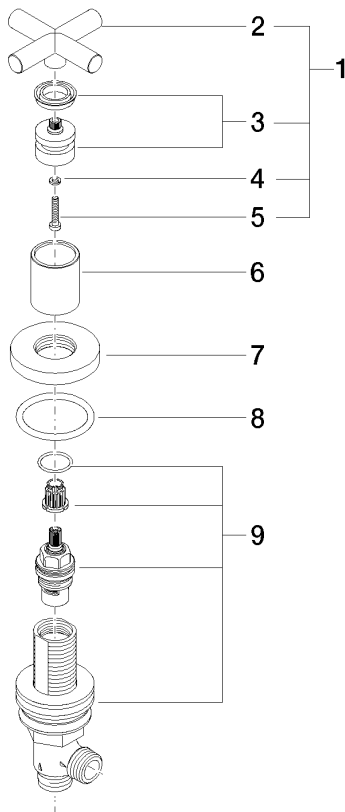
20 000 892 Versión del producto de 1/4/2025

Certificados y sostenibilidad

WRAS_2112

IAPMO_4976

Piezas para otros
acabados pueden
encontrarse aquí:
Platino cepillado



Lista de piezas de recambios

Nº	Número de artículo	Denominación	Cantidad de montaje	Plazo de entrega
6	09 21 02 140-00	camisa	1,00	10
2	09 20 89 010-00	manilla	1,00	60
9	90 17 11 040 31 90	pieza lateral	1,00	2
7	09 27 89 105-00	roseta	1,00	10
3	90 12 12 007 00-00	alojamiento	1,00	10
4	90 30 11 029 00 90	disco	1,00	2
5	90 30 30 075 00 90	tornillo	1,00	2
8	90 14 10 043 00 90	sello	1,00	2
1	90 20 89 010 10-00	manilla	1,00	10