

20 005 782 Versión del producto de 1/9/2022



- Con una estructura laminar
- Diámetro del orificio 32 mm
- Roseta 60 x 60 mm
- Con distintivo fría

	Dark Chrome	20 005 782-19
	Cromo	20 005 782-00
	Platino cepillado	20 005 782-06
	Platino	20 005 782-08
	Latón cepillado (Oro 23k)	20 005 782-28
	Dark Brass cepillado	20 005 782-39
	Champagne cepillado (Oro 22k)	20 005 782-46
	Champagne (Oro 22k)	20 005 782-47
	Dark Platinum cepillado	20 005 782-99

20 005 782 Versión del producto de 1/9/2022

mm [inches]

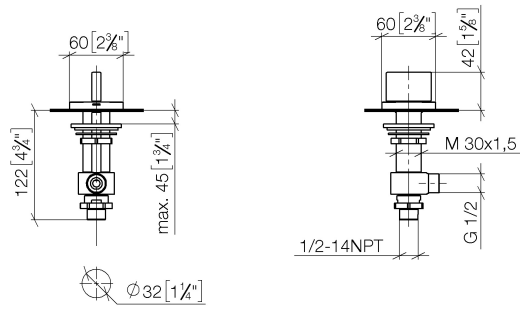


Diagrama de flujo



Códigos y Estándares

ASME A112.18.1	cUPC	DIN 4109	ISO 3822
Scottish Water Byelaws	UK Water Supply Regulations	Ü-Zeichen	



MEM Válvula lateral cierre a la derecha frío - Dark Chrome

MEM

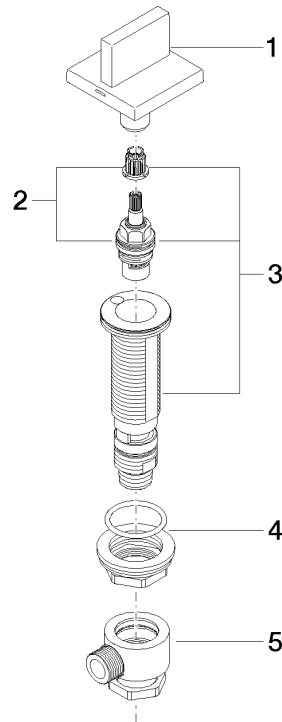
20 005 782 Versión del producto de 1/9/2022

Certificados y sostenibilidad

LGA_28	IAPMO_4976	WRAS_2103
--------	------------	-----------

20 005 782 Versión del producto de 1/9/2022

Piezas para otros
acabados pueden
encontrarse aquí:
Cromo



Lista de piezas de recambios

Nº	Número de artículo	Denominación	Cantidad de montaje	Plazo de entrega
1	90 20 78 011 00-19	manilla (cold)	1,00	20
5	04 17 11 023 10 90	distribuidor	1,00	2
2	90 90 03 133 00 90	parte superior	1,00	2
4	04 23 10 032 78 90	juego de fijación	1,00	2
3	04 17 11 058 33 90	pieza lateral	1,00	2