

MEM
Válvula lateral cierre a la izquierda caliente - Platino
MEM

20 005 783
Versión del producto de 1/9/2022



- Con una estructura laminar
- Diámetro del orificio 32 mm
- Roseta 60 x 60 mm
- Con distintivo caliente

| | | |
|---|-------------------------------|---------------|
|  | Platino | 20 005 783-08 |
|  | Cromo | 20 005 783-00 |
|  | Platino cepillado | 20 005 783-06 |
|  | Dark Chrome | 20 005 783-19 |
|  | Latón cepillado (Oro 23k) | 20 005 783-28 |
|  | Champagne cepillado (Oro 22k) | 20 005 783-46 |
|  | Champagne (Oro 22k) | 20 005 783-47 |
|  | Dark Platinum cepillado | 20 005 783-99 |

20 005 783 Versión del producto de 1/9/2022

mm [inches]

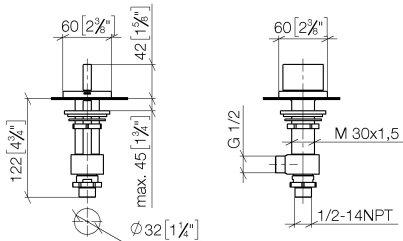


Diagrama de flujo



Códigos y Estándares

| | | | |
|------------------------|-----------------------------|-----------|----------|
| ASME A112.18.1 | cUPC | DIN 4109 | ISO 3822 |
| Scottish Water Byelaws | UK Water Supply Regulations | Ü-Zeichen | |



MEM Válvula lateral cierre a la izquierda caliente - Platino

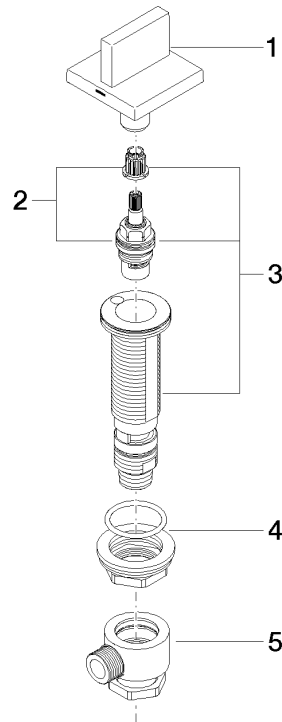
MEM

20 005 783 Versión del producto de 1/9/2022

Certificados y sostenibilidad

| | | |
|--------|------------|-----------|
| LGA_28 | IAPMO_4976 | WRAS_2103 |
|--------|------------|-----------|

Piezas para otros
acabados pueden
encontrarse aquí:
Cromo



Lista de piezas de recambios

| Nº | Número de artículo | Denominación | Cantidad de montaje | Plazo de entrega |
|----|--------------------|-------------------|---------------------|------------------|
| 4 | 04 23 10 032 78 90 | juego de fijación | 1,00 | 2 |
| 2 | 90 90 03 132 00 90 | parte superior | 1,00 | 2 |
| 1 | 90 20 78 011 01-08 | manilla (hot) | 1,00 | 40 |
| 5 | 04 17 11 023 10 90 | distribuidor | 1,00 | 2 |
| 3 | 04 17 11 058 32 90 | pieza lateral | 1,00 | 2 |